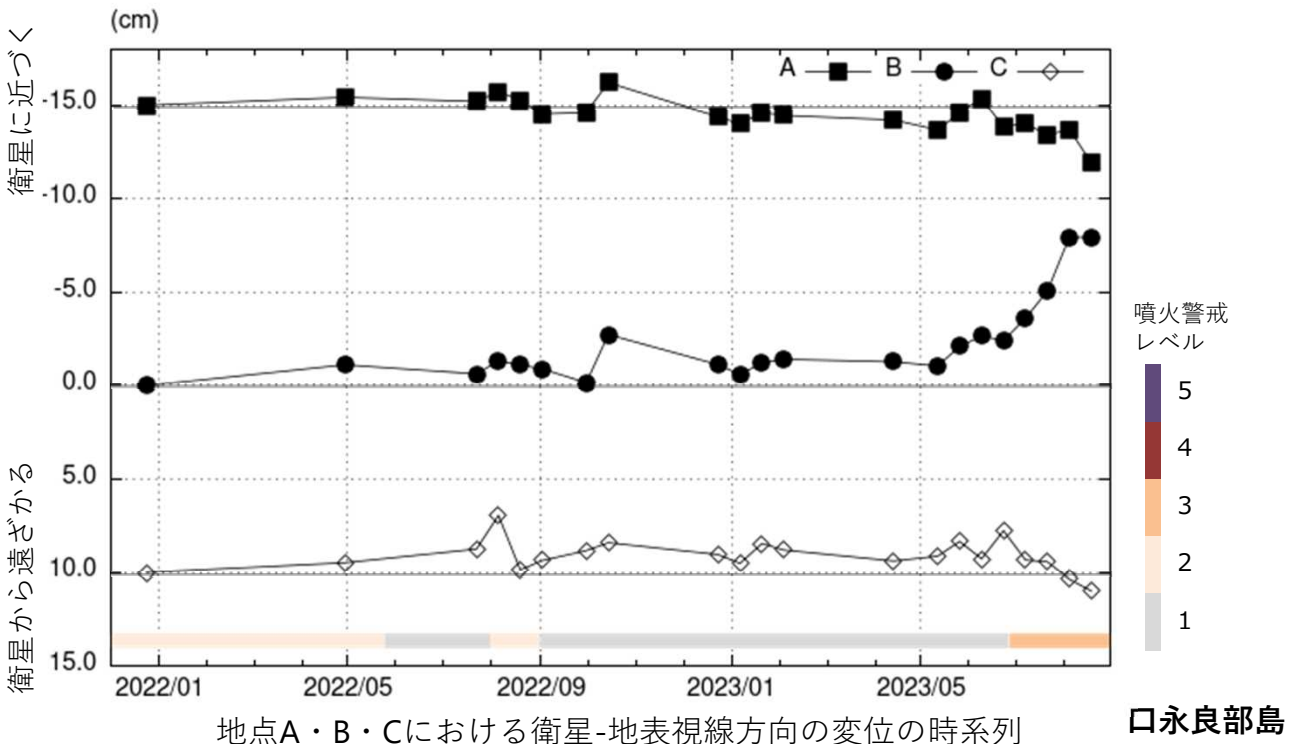
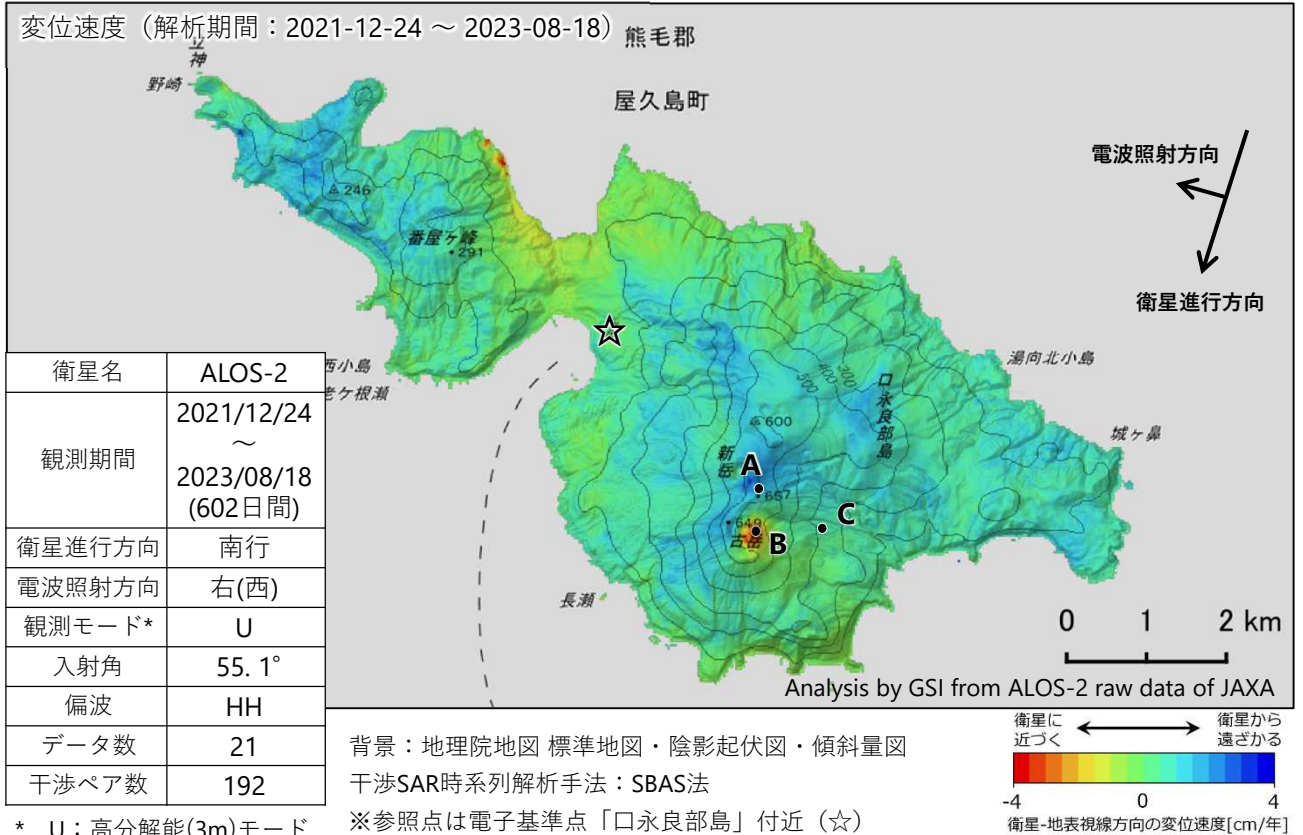


口永良部島の干渉SAR時系列解析結果（南行）

古岳の地点B周辺に5月以降、衛星に近づく変動が見られます。

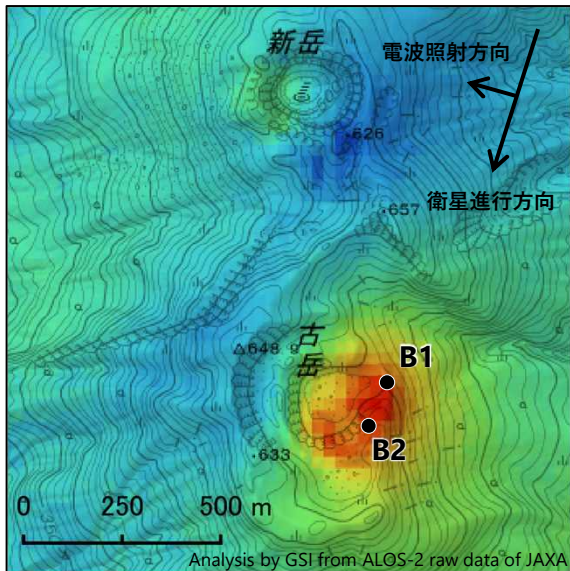


本解析で使用したデータの一部は、火山噴火予知連絡会衛星解析グループの活動を通して得られたものです。

口永良部島の干渉SAR時系列解析結果（南行）

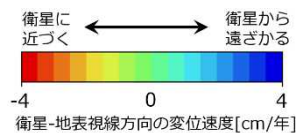
古岳の地点B1、B2周辺に5月以降、衛星に近づく変動が見られます。

【拡大図】

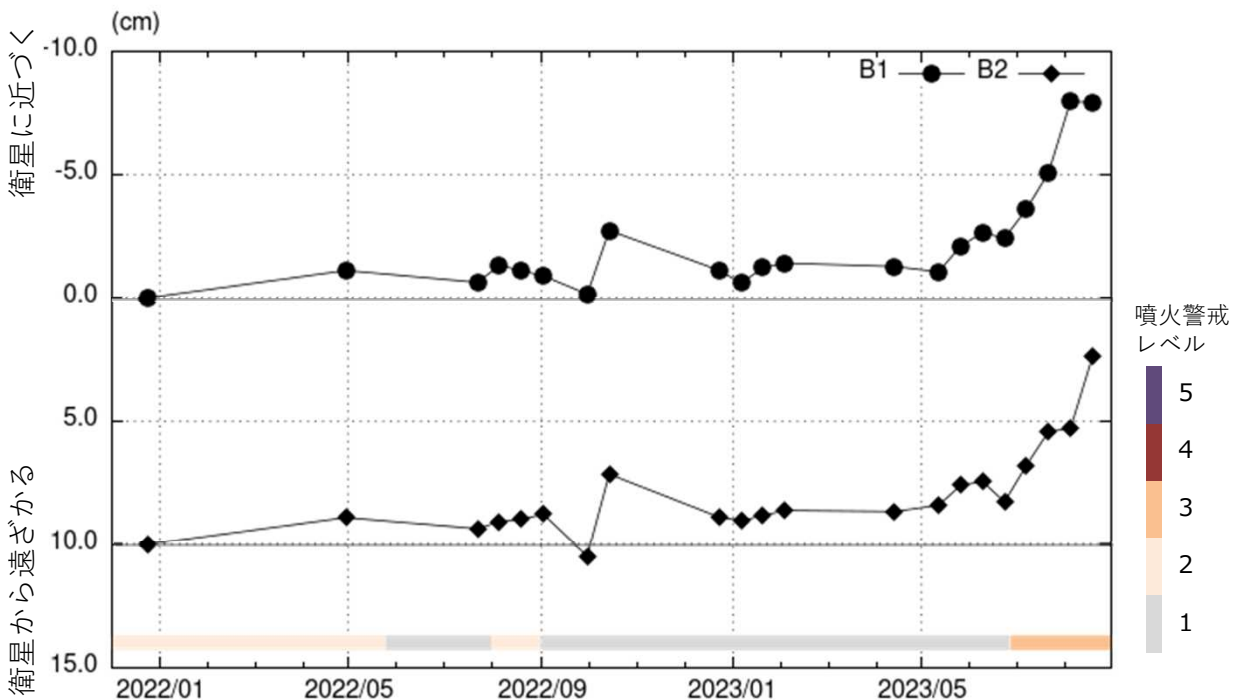


衛星名	ALOS-2
観測期間	2021/12/24 ～ 2023/08/18 (602日間)
衛星進行方向	南行
電波照射方向	右(西)
観測モード*	U
入射角	55.1°
偏波	HH
データ数	21
干渉ペア数	192

* U：高分解能(3m)モード



背景：地理院地図 標準地図・陰影起伏図・傾斜量図
干渉SAR時系列解析手法：SBAS法



地点B1・B2における衛星-地表視線方向の変位の時系列

口永良部島