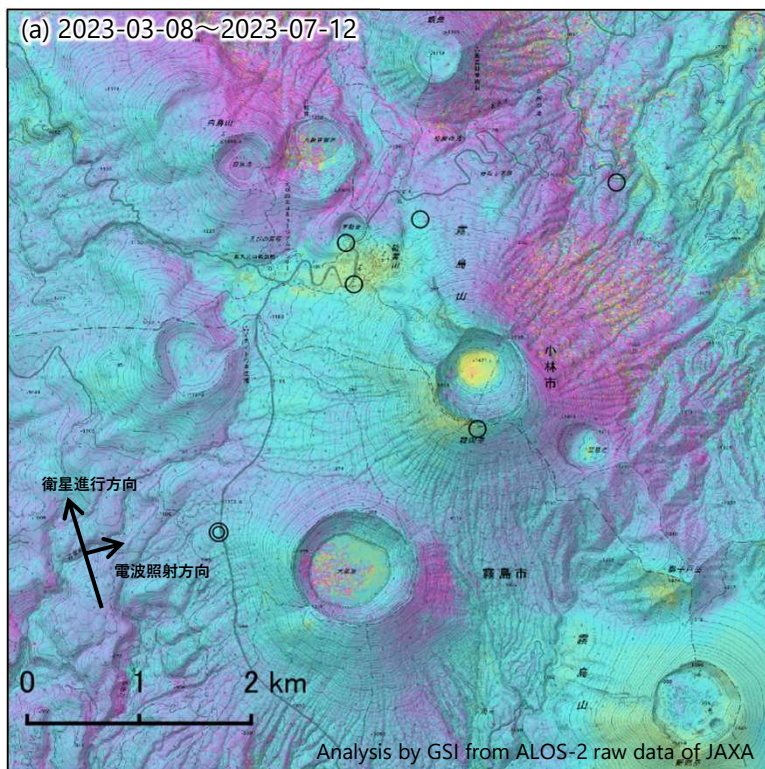


霧島山のSAR干渉解析結果について

硫黄山周辺に衛星に近づく変動が見られます。

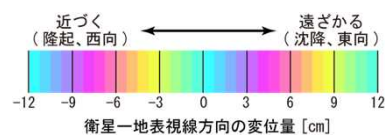


	(a)
衛星名	ALOS-2
観測日時	2023-03-08 2023-07-12 0:19頃 (126日間)
衛星進行方向	北行
電波照射方向	右(東)
観測モード*	U-U
入射角	42.9°
偏波	HH
垂直基線長	+ 60 m

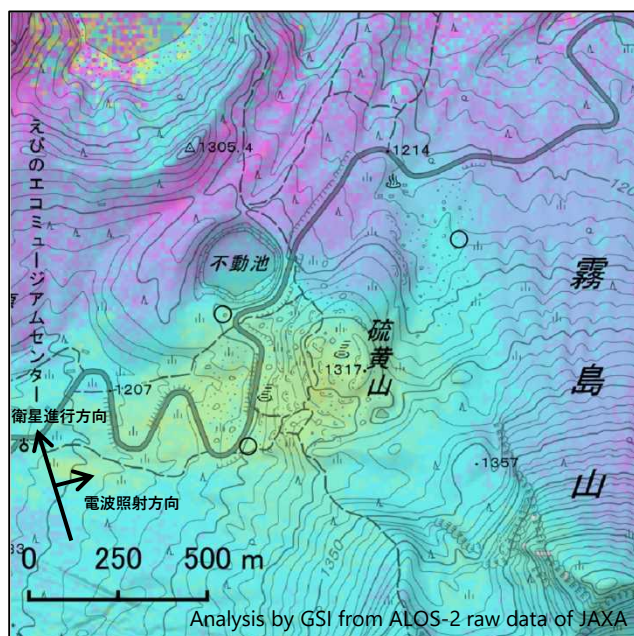
* U：高分解能(3m)モード

◎ 国土地理院GNSS観測点

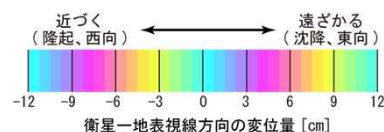
○ 国土地理院以外のGNSS観測点



【硫黄山の拡大図】



○ 国土地理院以外のGNSS観測点



背景：地理院地図 標準地図・陰影起伏図・傾斜量図

霧島山