

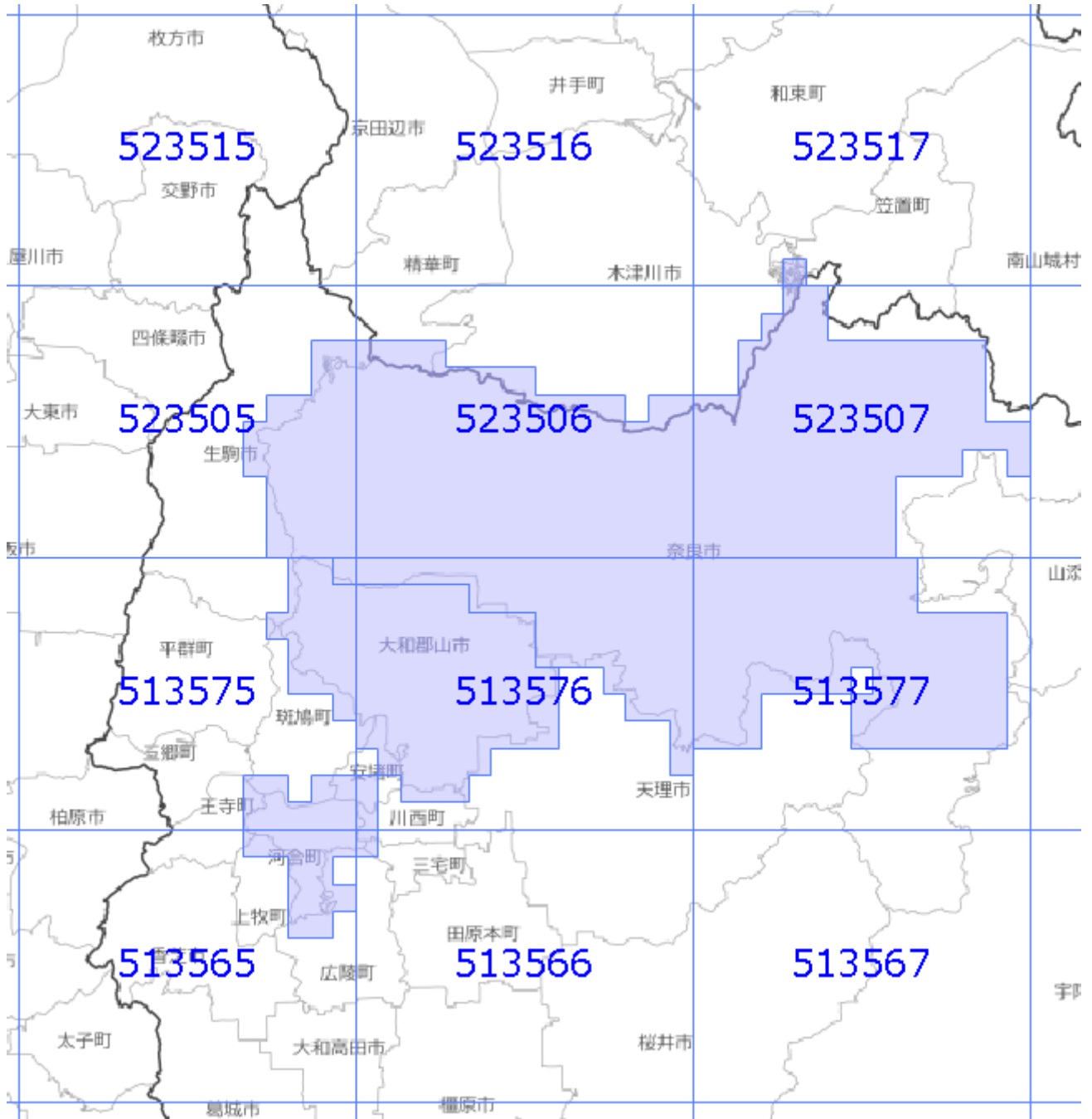


主要地物面的更新によるおおむねの更新範囲 (令和5年7月10日更新)

 : おおむねの更新範囲
 : 2次メッシュ番号





使用した原典資料

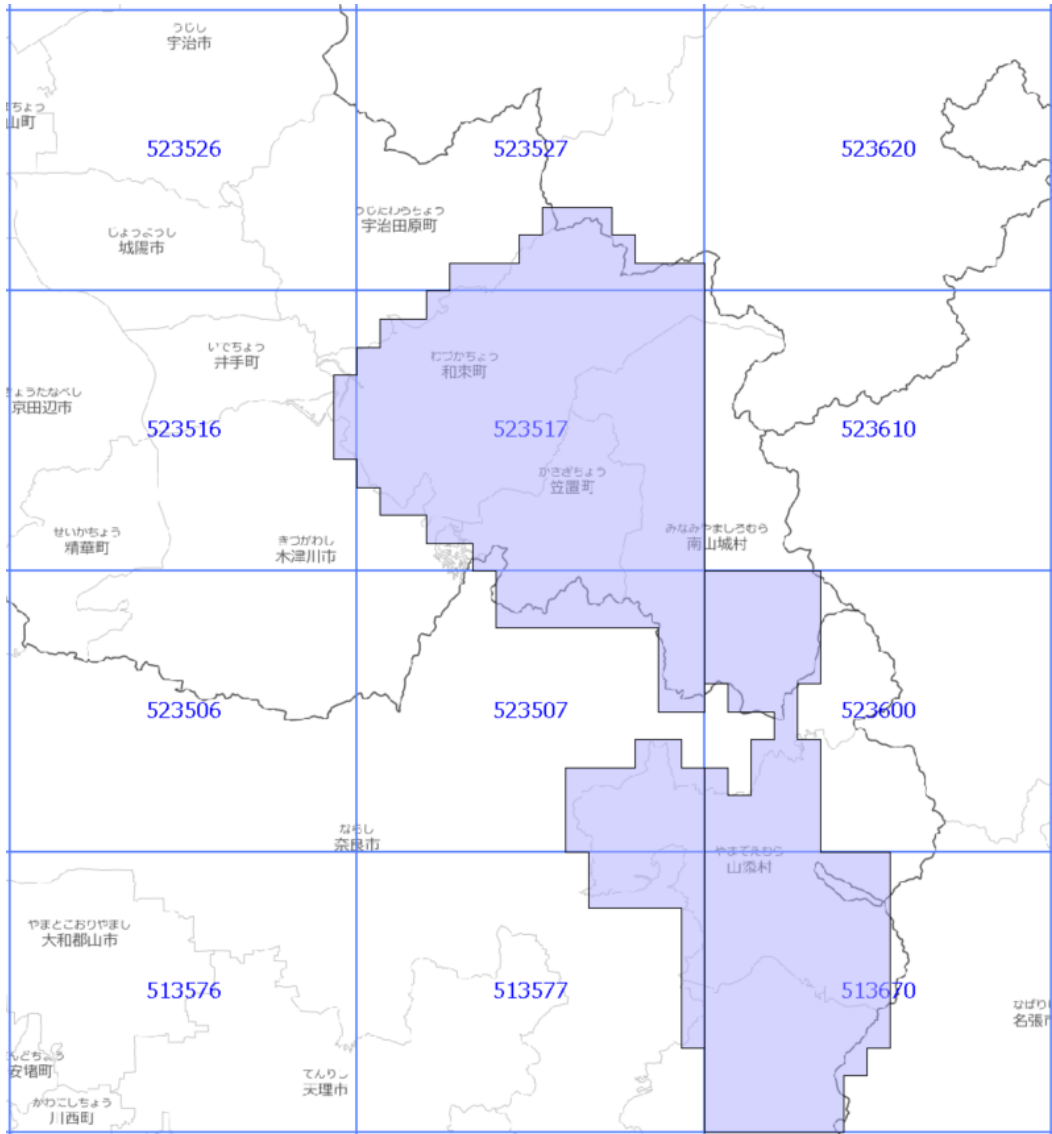
数値写真 (奈良地区)

原典資料の測量年月

令和3年5月～7月撮影

面的更新によるおおむねの更新範囲 (令和5年7月10日更新)

 : おおむねの更新範囲
 : 2次メッシュ番号



使用した原典資料

原典資料の測量年月

数値写真 (山添地区)

令和3年5~7月
令和2年10月 撮影