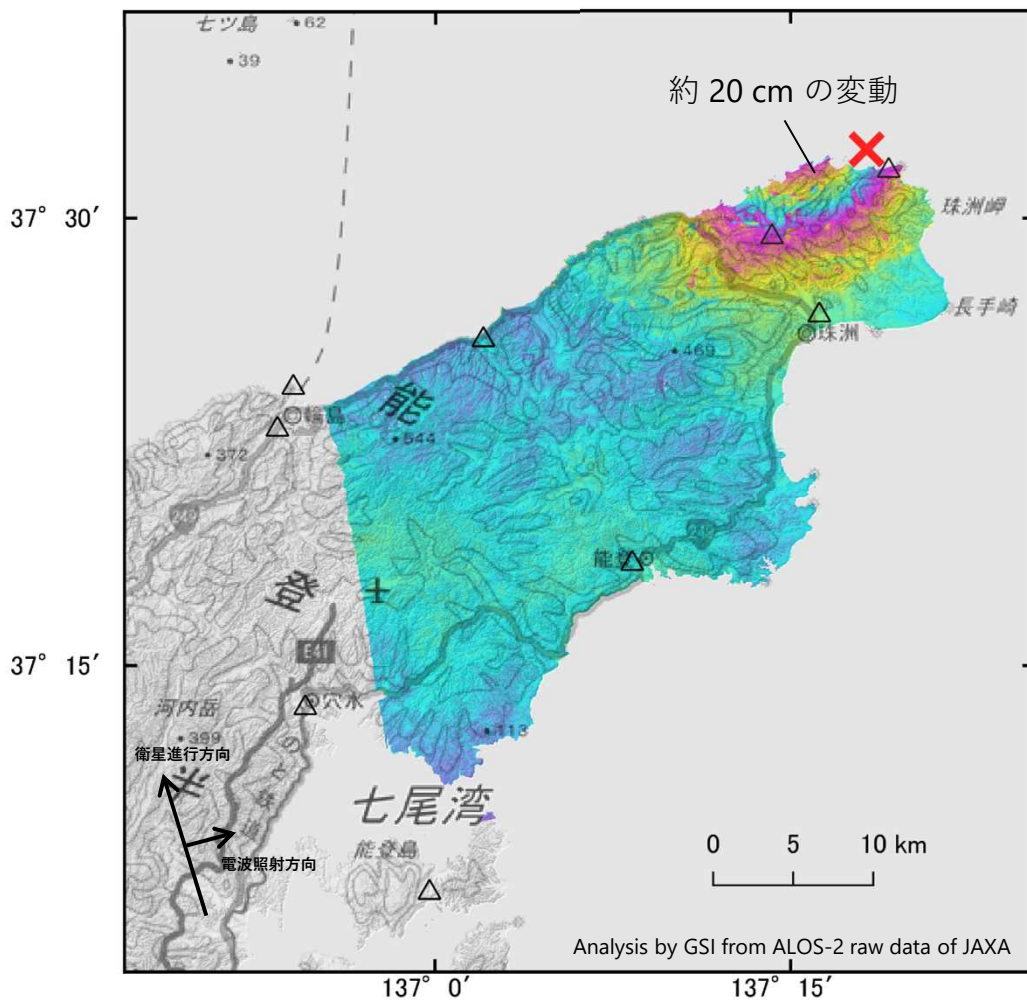


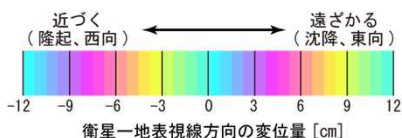
「だいち2号」観測データの干渉解析による 石川県能登地方の地震（2023年5月5日）に伴う地殻変動

珠洲市北部で最大約 20 cm（暫定値）の衛星に近づく変動が見られます。
（衛星は西側上空からの観測のため、上向きもしくは西向きの変動）

2023年4月21日～2023年5月5日



- △ 国土地理院GNSS観測点
- × 震央 2023-05-05 14:42
深さ12km M6.5（気象庁発表）



衛星名	ALOS-2
観測日時	2023-04-21 2023-05-05 23:45頃 (14日間)
衛星進行方向	北行
電波照射方向	右(東)
観測モード*	U-U
入射角	35.8°
偏波	HH
垂直基線長	- 74 m

* U：高分解能(3m)モード

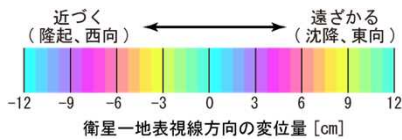
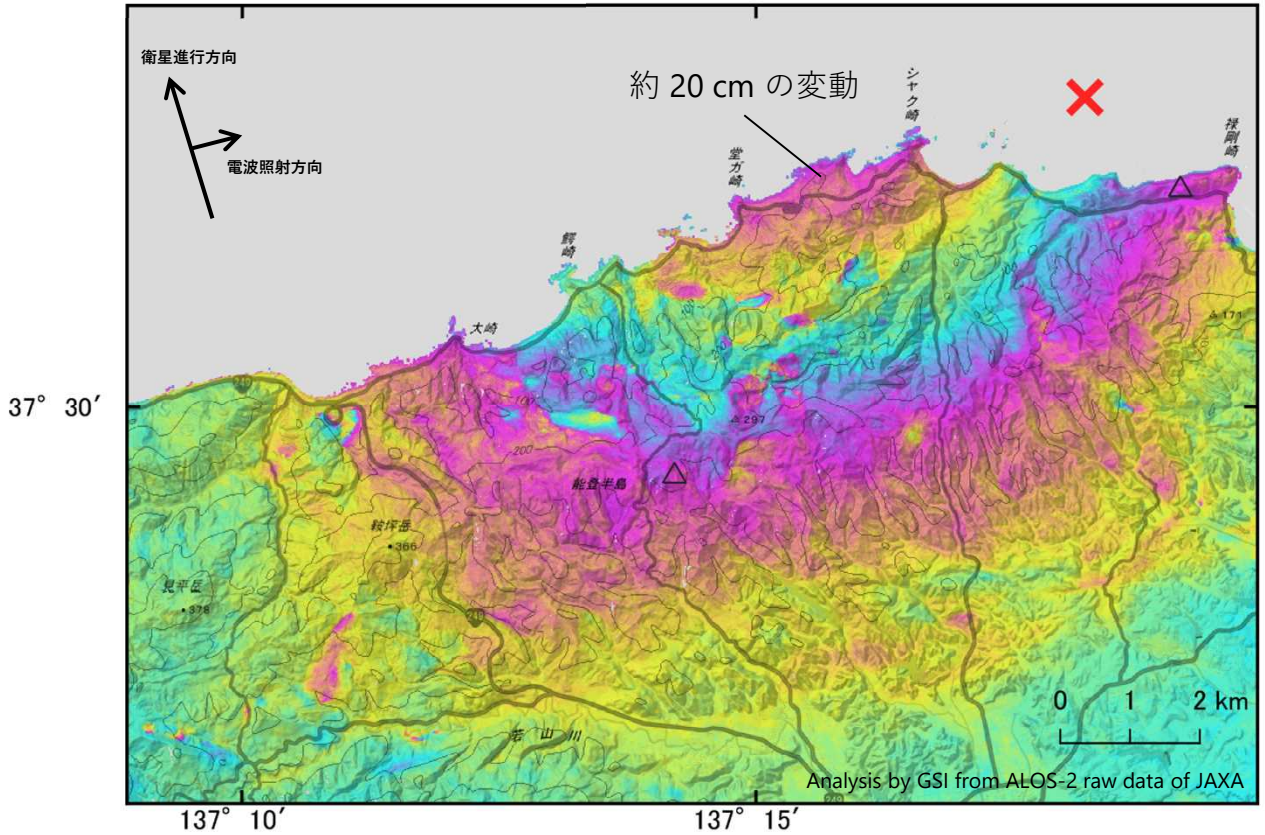
背景：地理院地図 標準地図・陰影起伏図・傾斜量図

本解析で利用したデータの一部は、地震予知連絡会SAR解析ワーキンググループの活動を通して得られたものです。
対流圏遅延補正には、気象庁数値予報格子点データを使用しています。

「だいち2号」観測データの干渉解析による 石川県能登地方の地震（2023年5月5日）に伴う地殻変動

珠洲市内の山地等では数cm程度の小規模な地すべり状変位が多数見られます。

2023年4月21日～2023年5月5日



背景：地理院地図 標準地図・陰影起伏図・傾斜量図