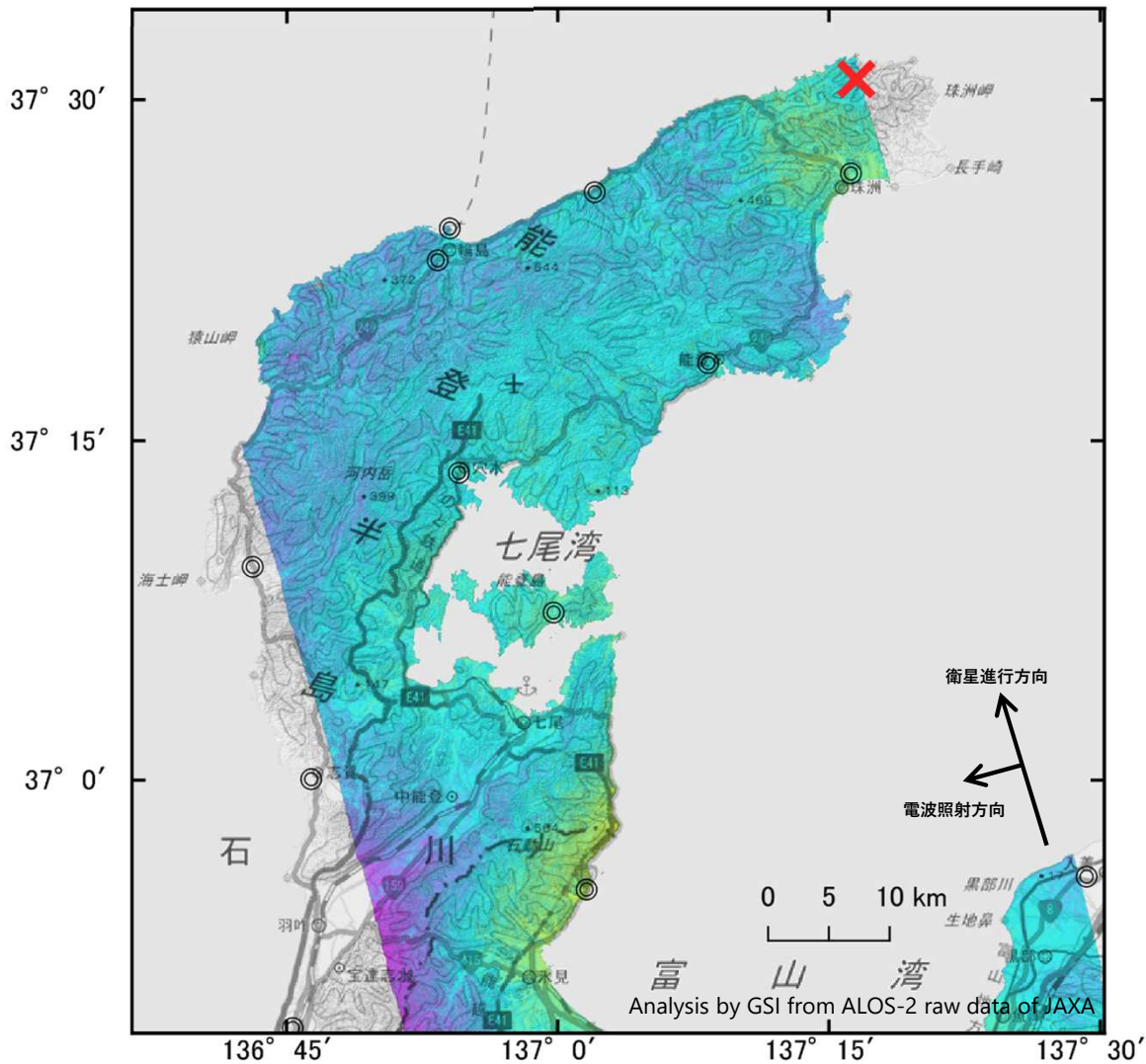


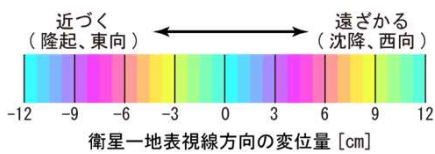
「だいち2号」観測データの干渉解析による 石川県能登地方の地震（2022年6月19日）の地殻変動

ノイズレベルを超える地殻変動は見られません。

2022-05-23~2022-06-20



- ◎ 国土地理院GNSS観測点
- ✕ 震央 2022-06-19 15:08
深さ13km M5.4 (気象庁発表)



衛星名	ALOS-2
観測日時	2022-05-23 2022-06-20 23:10頃 (28日間)
衛星進行方向	北行
電波照射方向	左(西)
観測モード*	U-U
入射角	32.5°
偏波	HH
垂直基線長	+ 129 m

* U：高分解能(3m)モード

背景：地理院地図 標準地図・陰影起伏図・傾斜量図

本解析で使用したデータの一部は、地震予知連絡会SAR解析ワーキンググループの活動を通して得られたものです。対流圏遅延補正には、気象庁数値予報格子点データを使用しています。