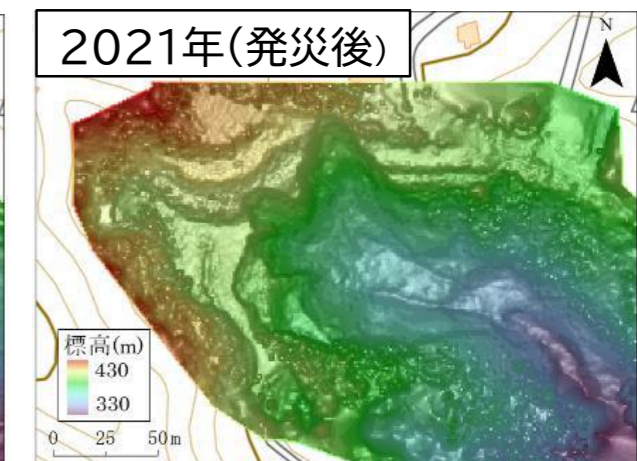
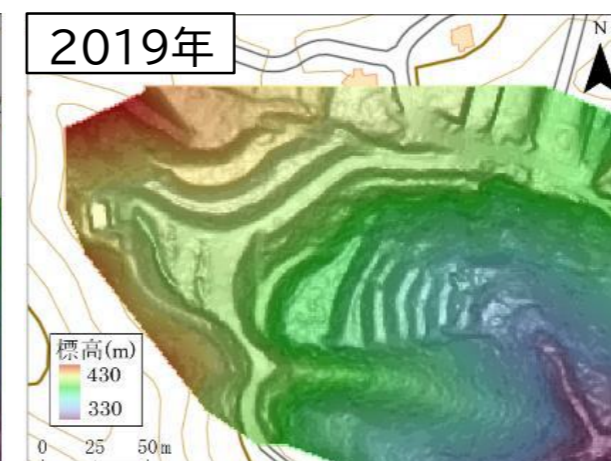
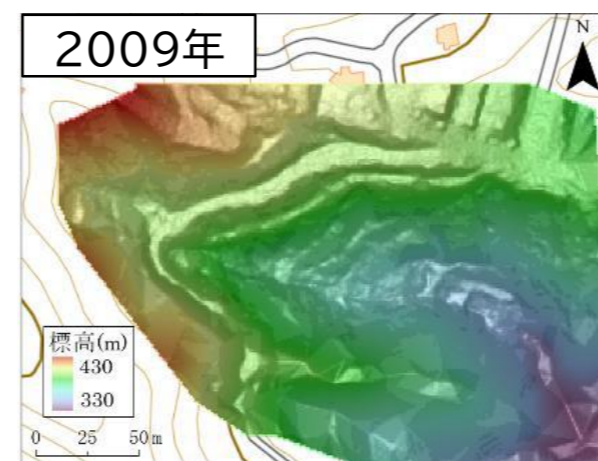
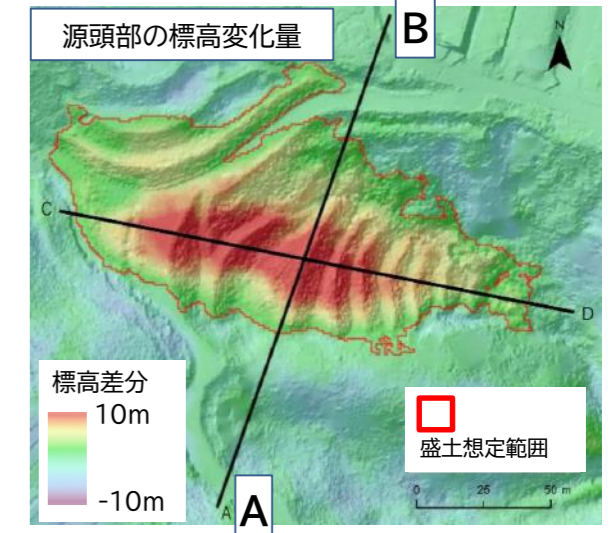
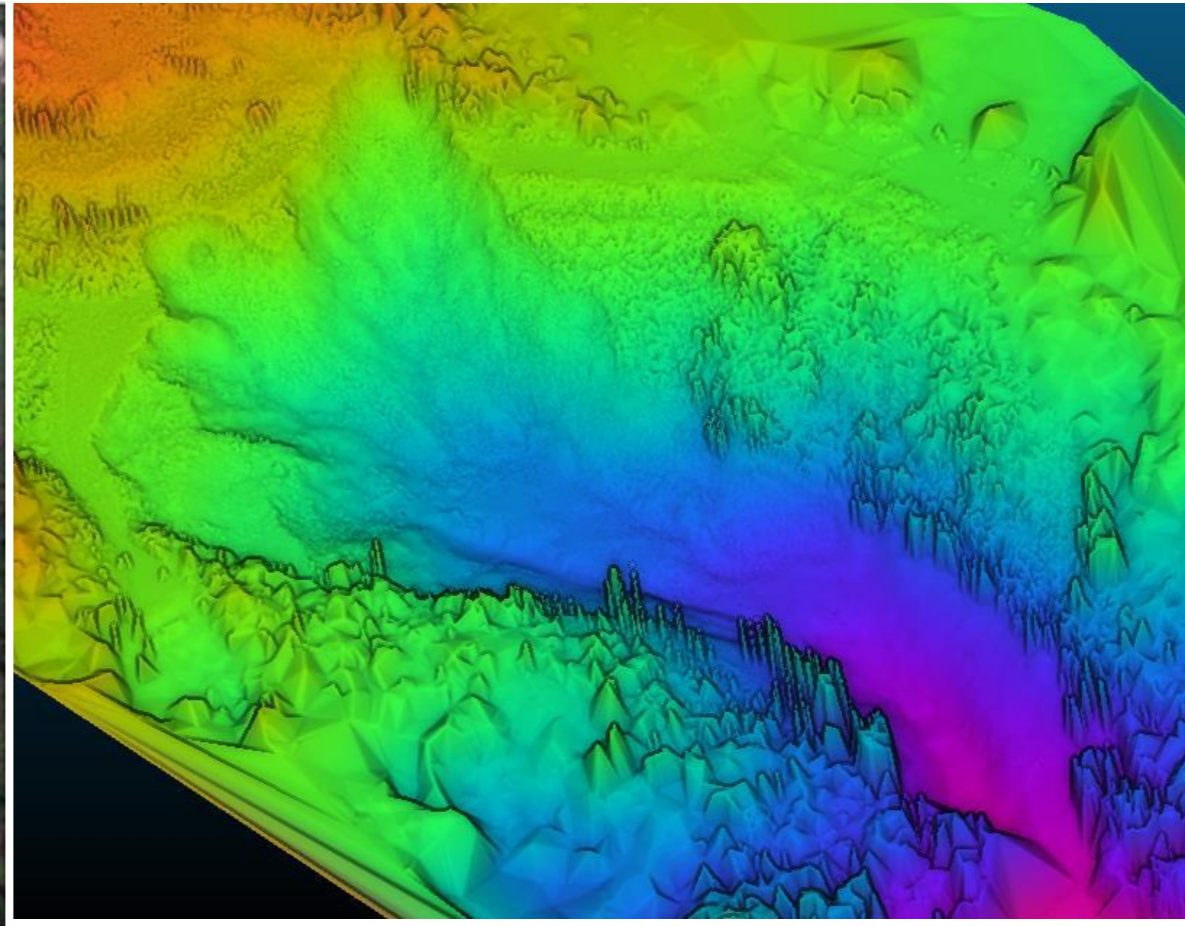


3次元地理空間情報の活用

- 令和3年7月の熱海市土石流源頭部でUAVレーザ計測を実施
- レーザ計測結果と発生前の航空レーザ測量成果から、標高変化量を抽出
- 源頭部の盛土と崩壊の状況が定量的に判明、原因究明に貢献
- この結果を踏まえ、標高データを使用した全国の盛土概略的調査へ



航空レーザ測量による高精度標高データの整備・提供・利活用促進を進めている。