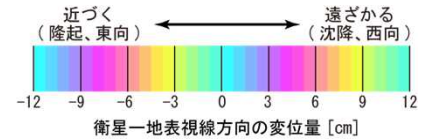
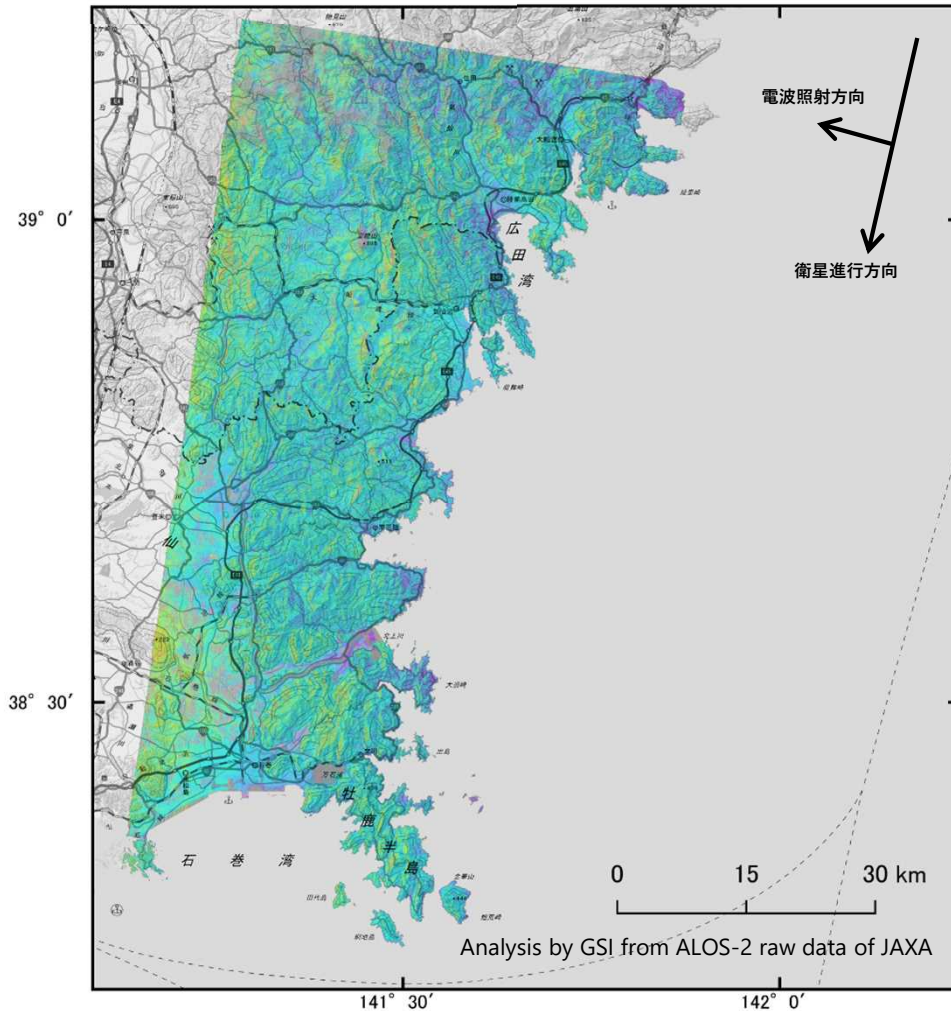


# 「だいち2号」観測データの干渉解析による 福島県沖の地震（2022年3月16日）の地殻変動

ノイズレベルを超える変動は見られません。

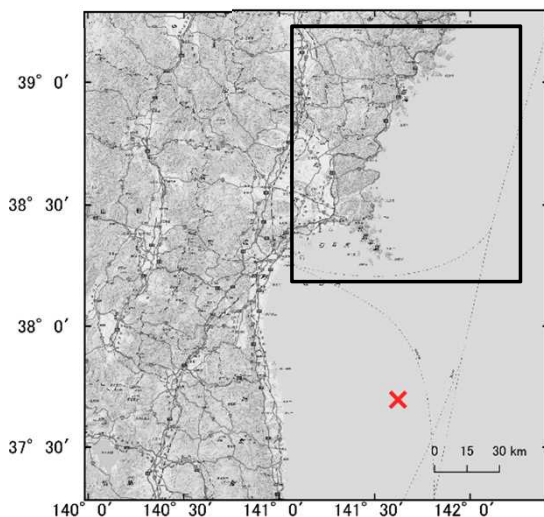
2021-11-15~2022-03-21



衛星名	ALOS-2
観測日時	2021-11-15 2022-03-21 11:28頃 (126日間)
衛星進行方向	南行
電波照射方向	右(西)
観測モード*	U-U
入射角	50.9°
偏波	HH
垂直基線長	+ 194 m

\* U：高分解能(3m)モード

## 広域図



✕ 震央 2022-03-16 23:36  
深さ57km M7.4  
(気象庁発表)

背景：地理院地図 標準地図・陰影起伏図・傾斜量図

本解析で使用したデータの一部は、地震予知連絡会SAR解析ワーキンググループの活動を通して得られたものです。