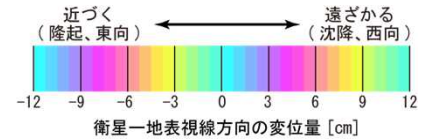
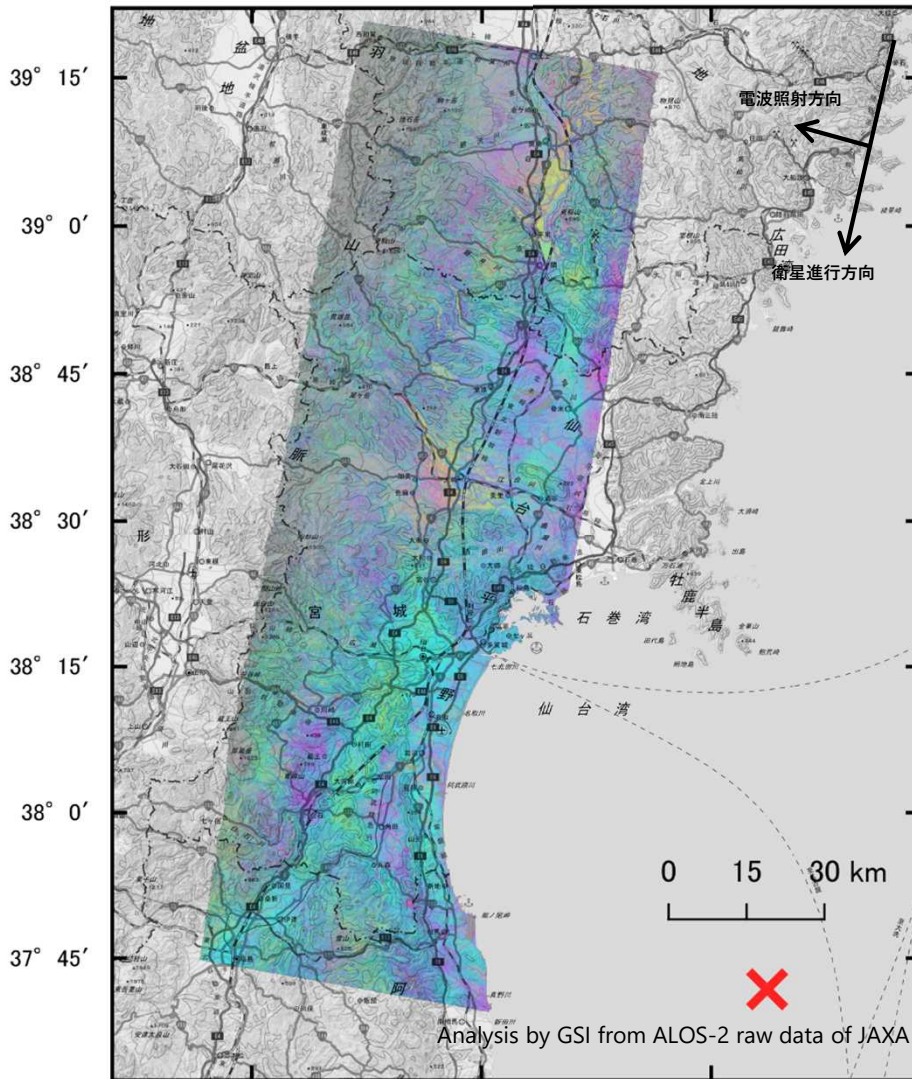


# 「だいち2号」観測データの干渉解析による 福島県沖の地震（2022年3月16日）の地殻変動

ノイズレベルを超える変動は見られません。

2022-02-03~2022-03-17

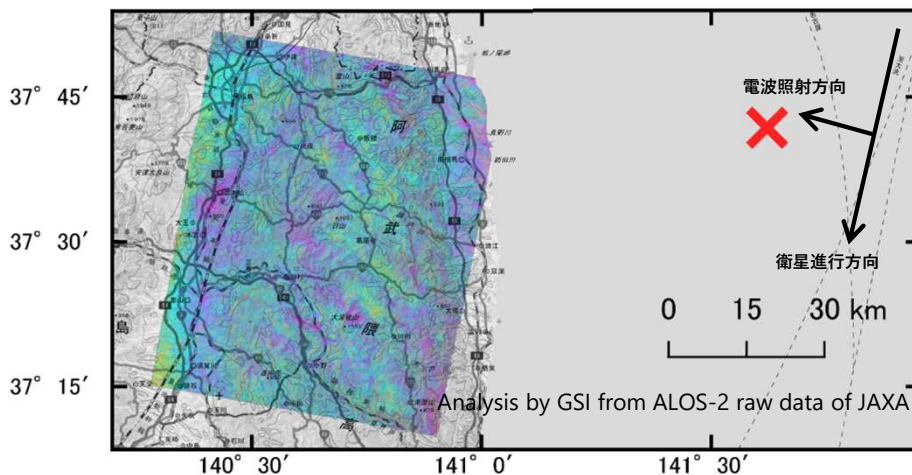


✕ 震央 2022-03-16 23:36  
深さ57km M7.4  
(気象庁発表)

衛星名	ALOS-2
観測日時	2022-02-03 2022-03-17 11:42頃 (42日間)
衛星進行方向	南行
電波照射方向	右(西)
観測モード*	U-U
入射角	36.2°
偏波	HH
垂直基線長	- 3 m

\* U : 高分解能(3m)モード

2021-08-19~2022-03-17



衛星名	ALOS-2
観測日時	2021-08-19 2022-03-17 11:42頃 (210日間)
衛星進行方向	南行
電波照射方向	右(西)
観測モード*	U-U
入射角	36.3°
偏波	HH
垂直基線長	+ 248 m

\* U : 高分解能(3m)モード

背景：地理院地図 標準地図・陰影起伏図・傾斜量図

本解析で使用したデータの一部は、地震予知連絡会SAR解析ワーキンググループの活動を通して得られたものです。