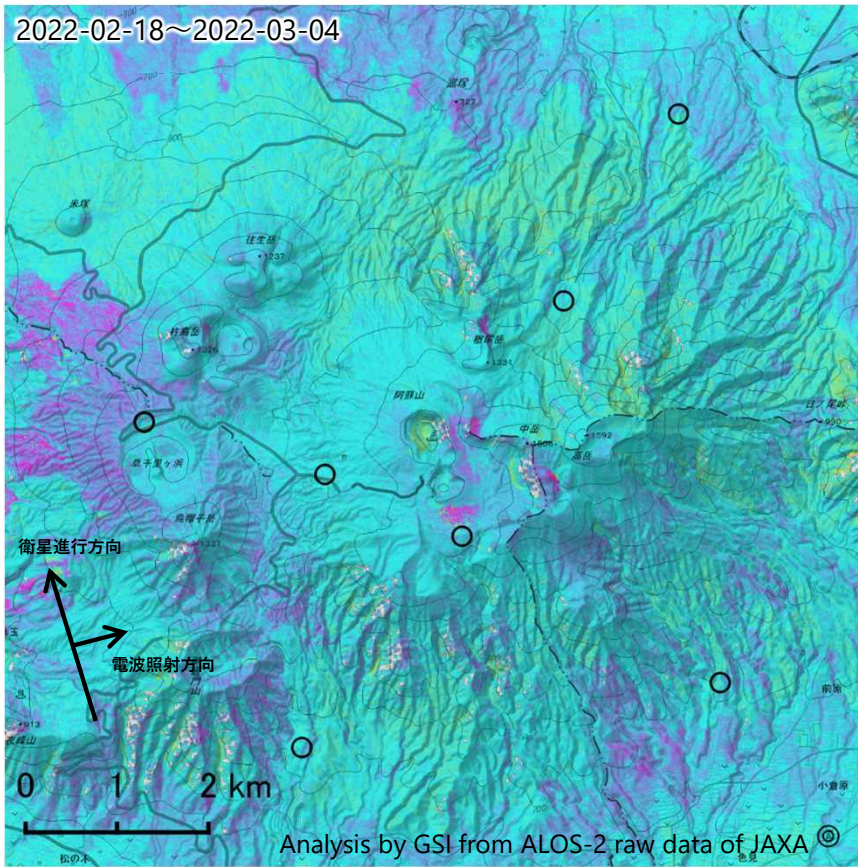


阿蘇山のSAR干渉解析結果について

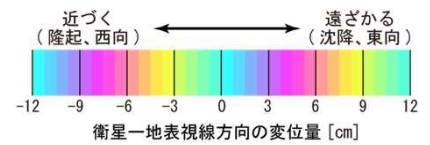
ノイズレベルを超える変動は見られません。



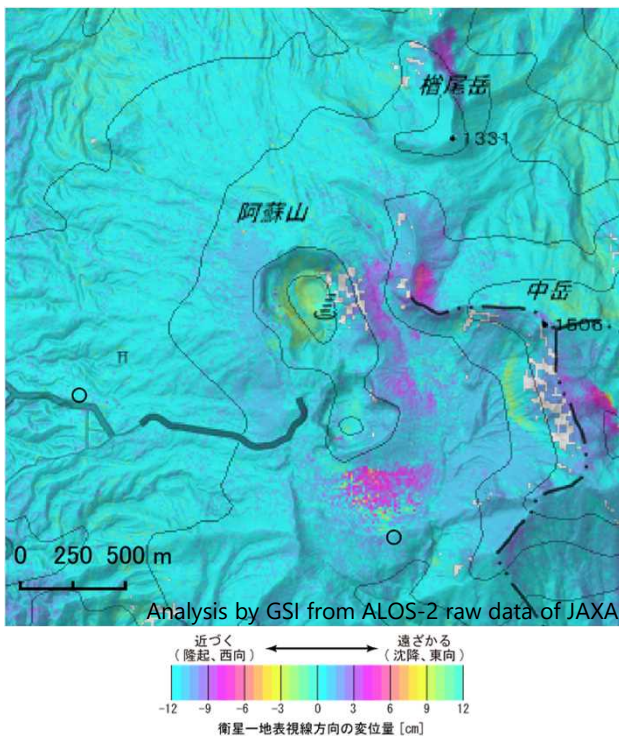
| | |
|--------|---|
| 衛星名 | ALOS-2 |
| 観測日時 | 2022-02-18 2022-03-04 0:12頃 (14日間) |
| 衛星進行方向 | 北行 |
| 電波照射方向 | 右(東) |
| 観測モード* | U-U |
| 入射角 | 35.1° |
| 偏波 | HH |
| 垂直基線長 | + 90 m |

* U : 高分解能(3m)モード

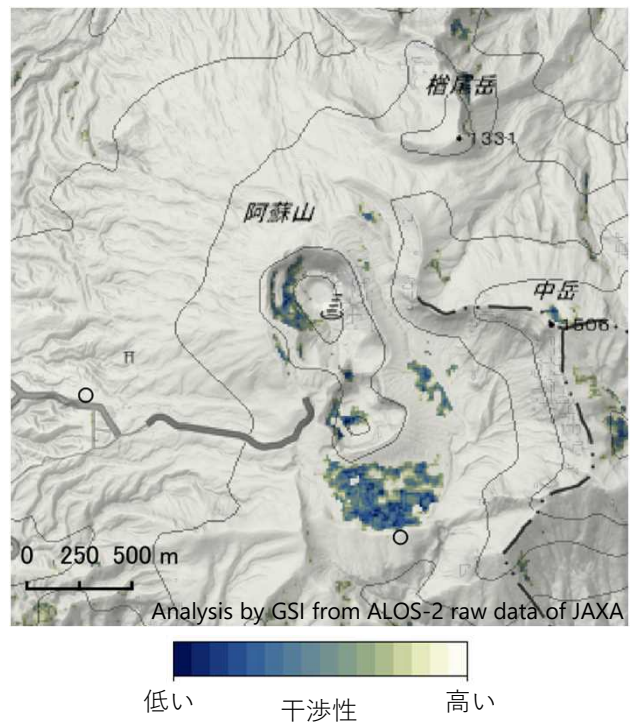
- ◎ 国土地理院GNSS観測点
- 国土地理院以外のGNSS観測点



火口周辺の拡大図



干渉性



背景：地理院地図 標準地図・陰影起伏図・傾斜量図

本解析で使用したデータの一部は、火山噴火予知連絡会衛星解析グループの活動を通して得られたものです。