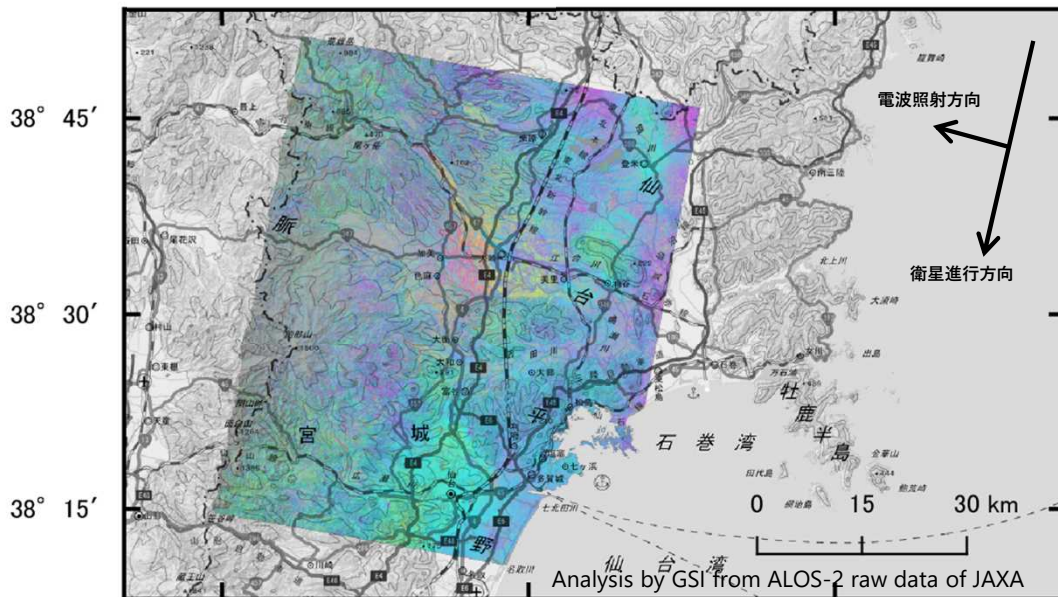


「だいち2号」観測データの干渉解析による 福島県沖の地震（2022年3月16日）の地殻変動

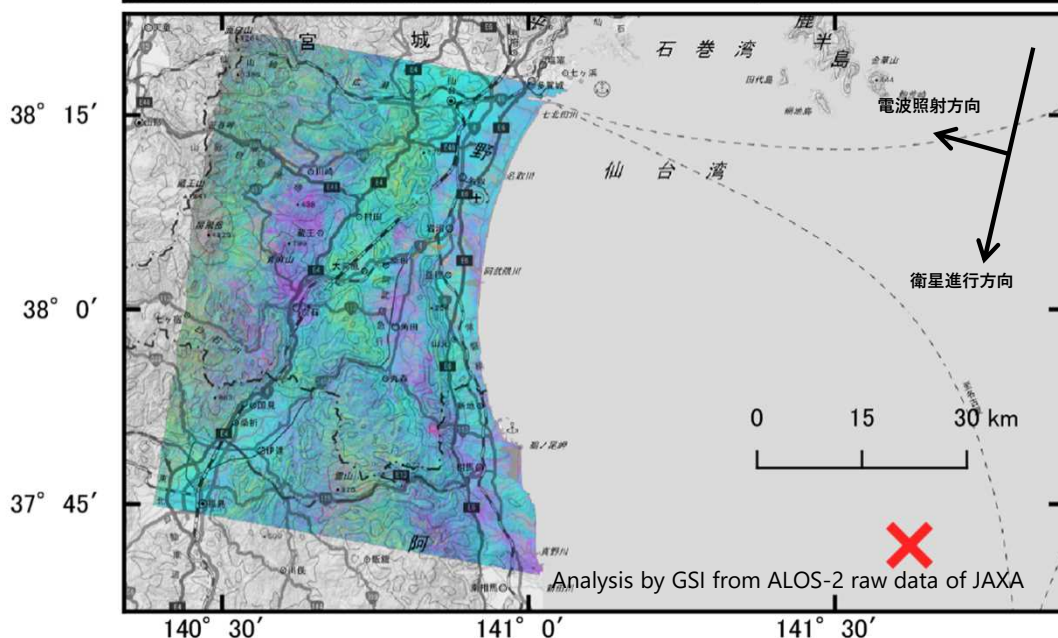
ノイズレベルを超える変動は見られません。

2022-02-03~2022-03-17

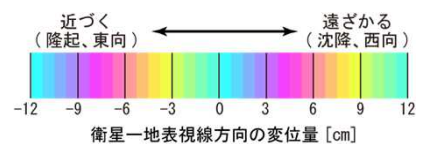


衛星名	ALOS-2
観測日時	2022-02-03 2022-03-17 11:42頃 (42日間)
衛星進行方向	南行
電波照射方向	右(西)
観測モード*	U-U
入射角	36.2°
偏波	HH
垂直基線長	-2 m

* U：高分解能(3m)モード



✕ 震央 2022-03-16 23:36
深さ57km M7.4
(気象庁発表)



背景：地理院地図 標準地図・陰影起伏図・傾斜量図

本解析で使用したデータの一部は、地震予知連絡会SAR解析ワーキンググループの活動を通して得られたものです。