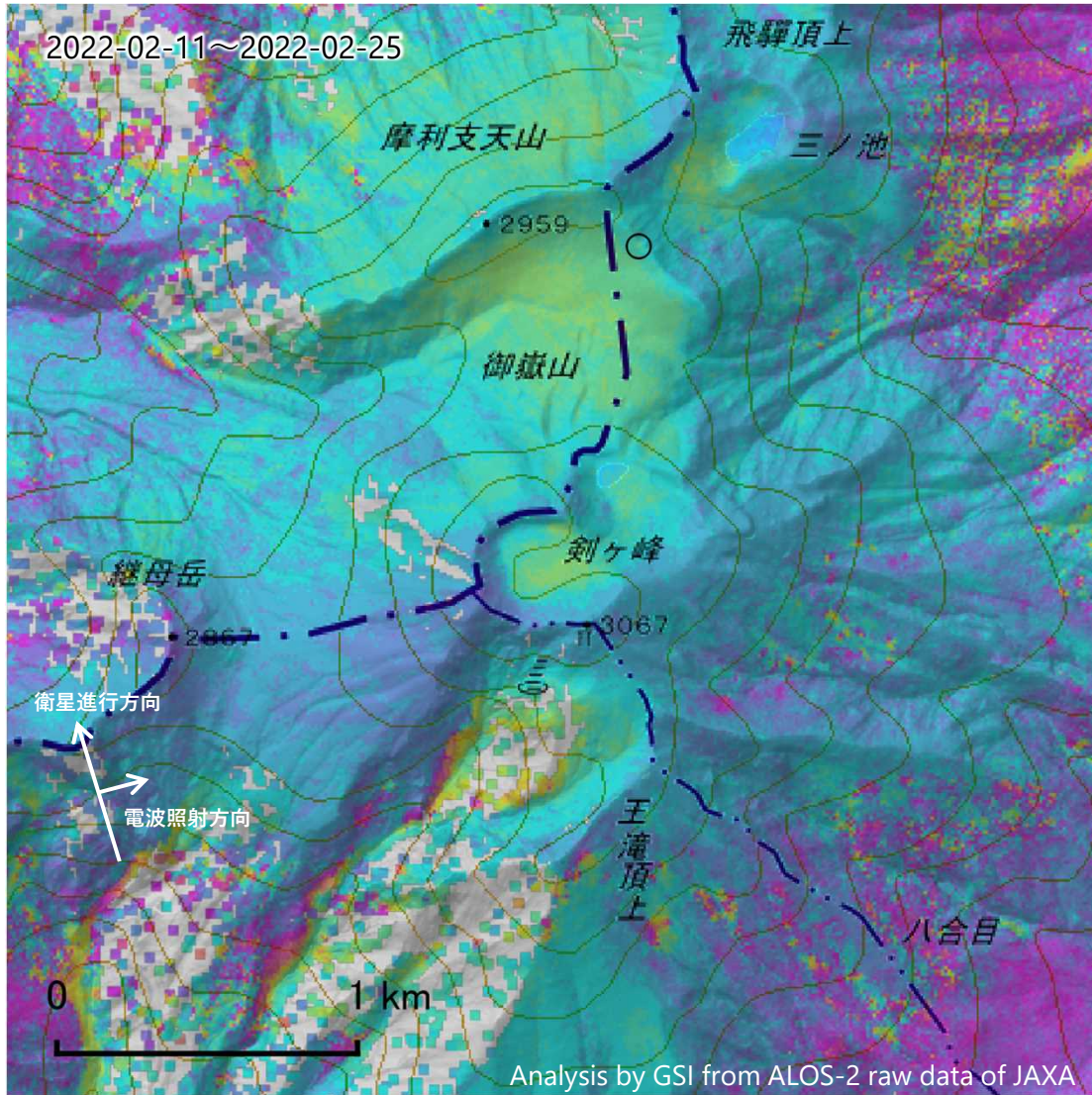


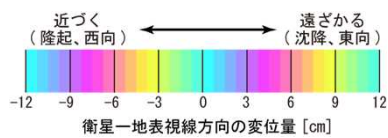
御嶽山のSAR干渉解析結果について

ノイズレベルを超える変動は見られません。



背景：地理院地図 標準地図・陰影起伏図・傾斜量図

○ 国土地理院以外のGNSS観測点



衛星名	ALOS-2
観測日時	2022-02-11 2022-02-25 23:45頃 (14日間)
衛星進行方向	北行
電波照射方向	右(東)
観測モード*	U-U
入射角	35.7°
偏波	HH
垂直基線長	137 m

* U：高分解能(3m)モード

本解析で使用したデータの一部は、火山噴火予知連絡会衛星解析グループの活動を通して得られたものです。

御嶽山