

地図と測量のコンテンツにふれてみよう！
「地理院地図を使ってみよう」編 第1回 地理院地図って、どんな地図？



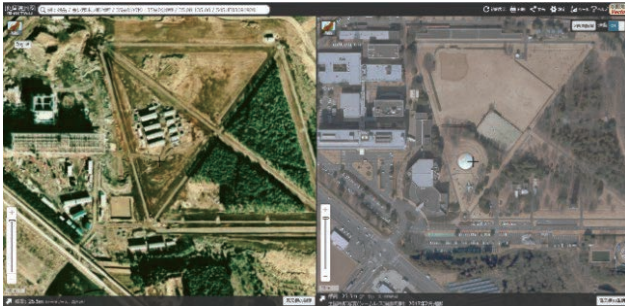
ケンタ君

はかせ
博士、地理院地図ってどんな地図なの？

ケンタ君、よくぞ聞いてくれた！
地理院地図とは、^{ほっしん}国土地理院が発信しているウェブ地図のことじゃ。

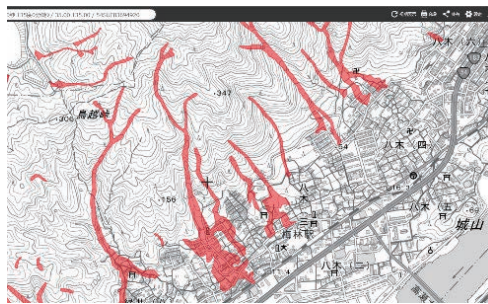


マップ博士



昔と今の国土地理院の比較写真

様々な機能を使って
・^{まち}街の^{うつり}移り^か変わりや
・^{身近な}身近な^{さいがい}災害の^{リスク}リスク
などを知ることができるんじゃ。
こちらのページでも紹介してあるぞ！



平成26年8月豪雨による土砂災害範囲

〈参考〉

- ・キッズページ > [地理院地図を使ってみよう](#)
- ・動画「[地理院地図とは](#)」
- ・広報誌 > [言葉のミニ辞典～第6回「地理院地図」～](#)



たし
確かにわかりやすいね…だけど博士、使い方を一つ一つ教えてくれたら、もっとういのにね。



実はなケンタ君、
国土地理院HPでは『地理院地図』の
使い方を動画で解説しているんじゃ。
[地理院地図ヘルプ > 使い方動画一覧](#)



すごい！この動画を見ながら操作すれば、パソコンに不慣れな人でも
だいじょうぶ
大丈夫だね！



そうじゃろう。では、次回から使い方を紹介していこう！