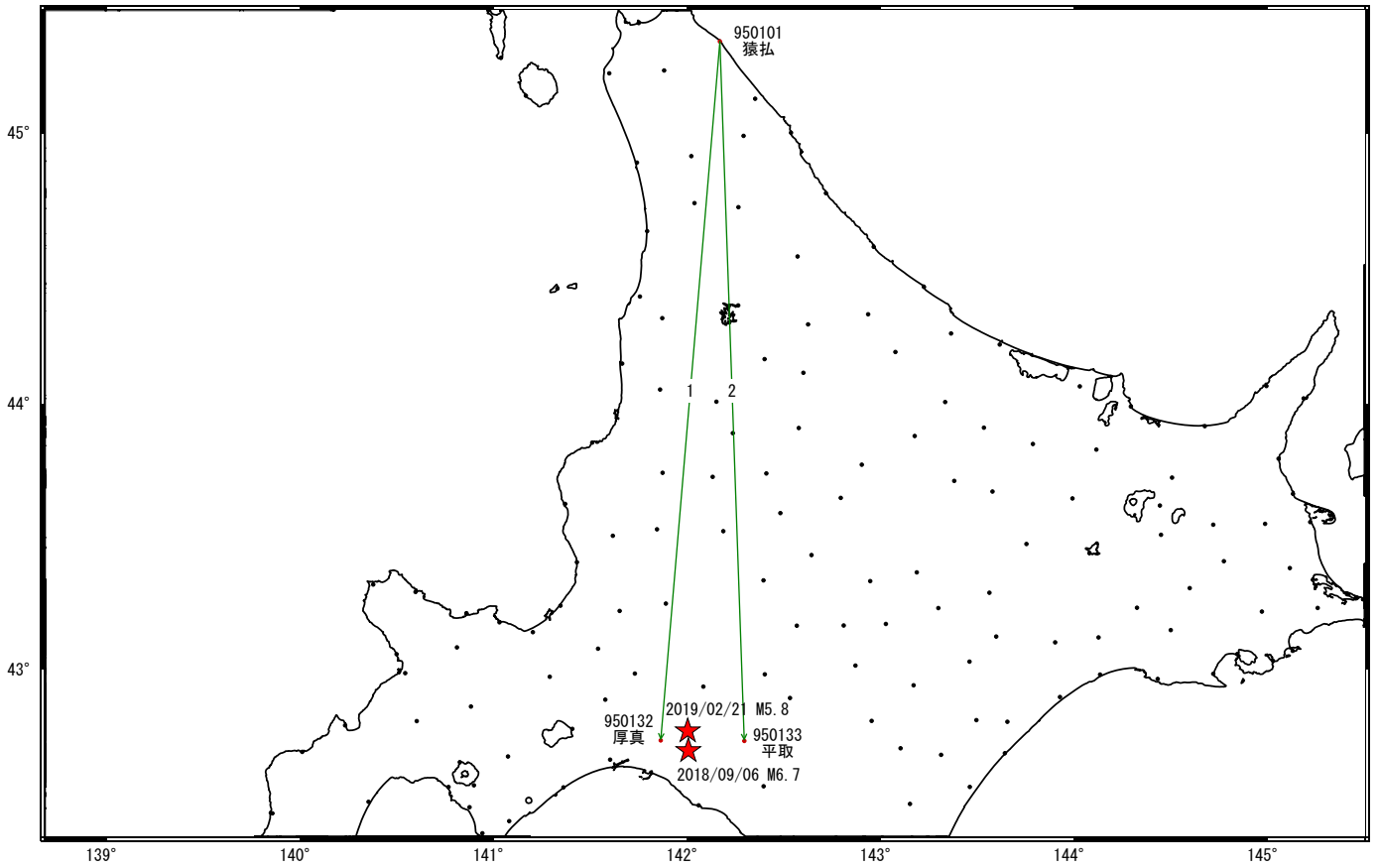


# 胆振地方中東部の地震(2月21日 M5.8)前後の観測データ(暫定)

この地震に伴う明瞭な地殻変動は見られない。

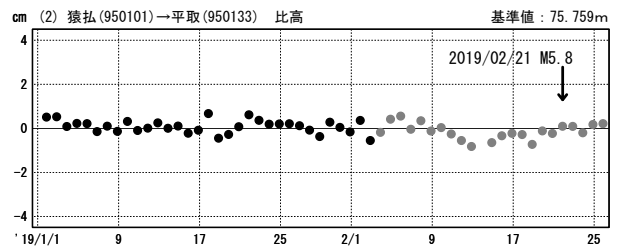
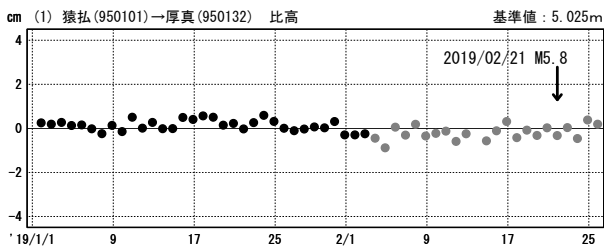
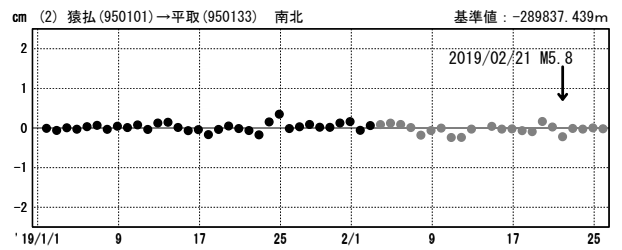
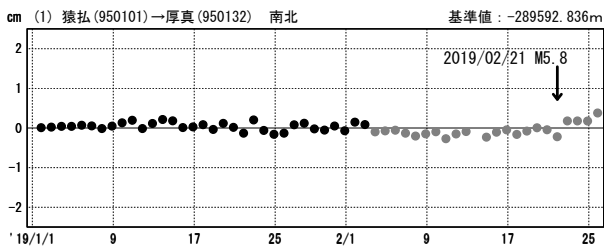
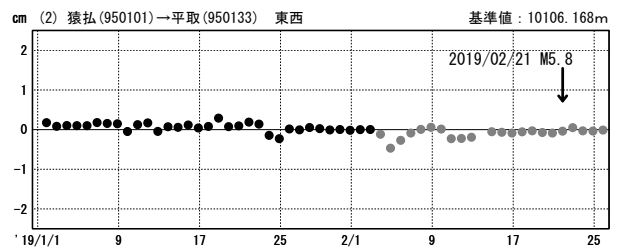
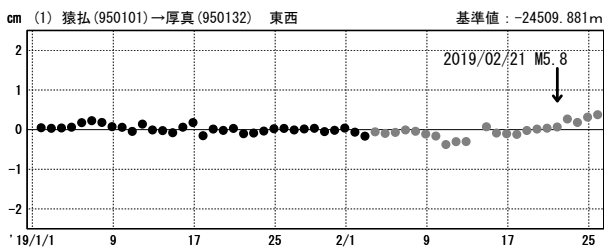
## 基線図



## 成分変化グラフ

期間: 2019/01/01~2019/02/25 JST

期間: 2019/01/01~2019/02/25 JST

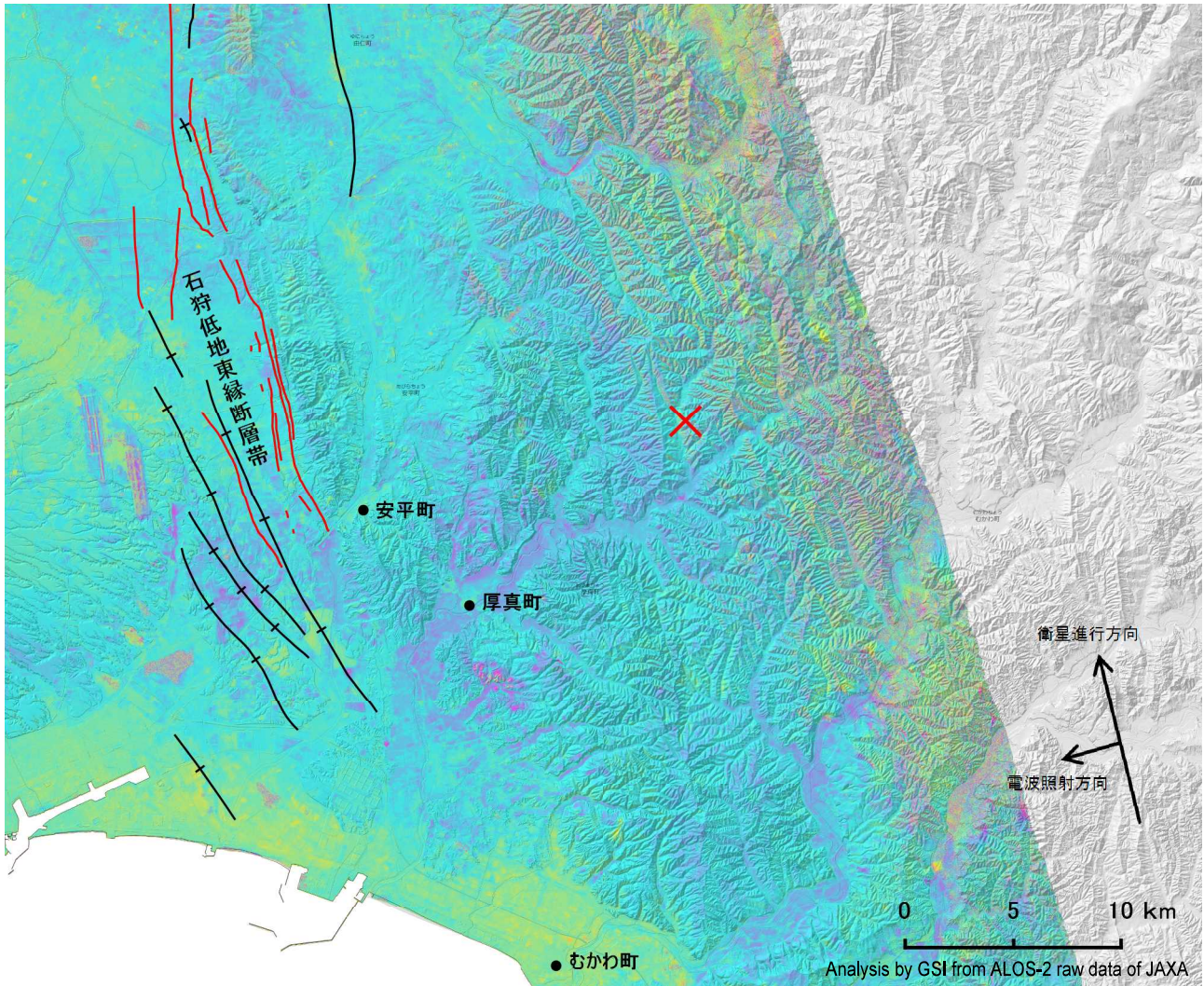


●---[F3:最終解] ●---[R3:速報解]

# 胆振地方中東部の地震(2月21日 M5.8) 「だいち2号」によるSAR干渉解析結果

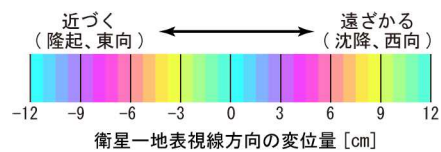
ノイズレベルを超える変動は見られない。

(a) 2019/02/07-2019/02/21



| (a)     |  |
|---------|--|
| 衛星名     | ALOS-2                                       |
| 観測日時    | 2019/02/07<br>2019/02/21<br>22:37頃<br>(14日間) |
| 衛星進行方向  | 北行   |
| 電波照射方向  | 左  |
| 観測モード*  | U-U  |
| 入射角(中心) | 42.7°  |
| 偏波      | HH   |
| 垂直基線長   | -2m  |

\*U: 高分解能(3m)モード



**X** 震央 2019/02/21 21:22 深さ 33km M5.8  
震央位置及びマグニチュードは02/21 23:20に気象庁が発表した値

赤線: 活断層線 (1/2.5万活断層図)  
黒線: 活褶曲線 (1/2.5万活断層図)