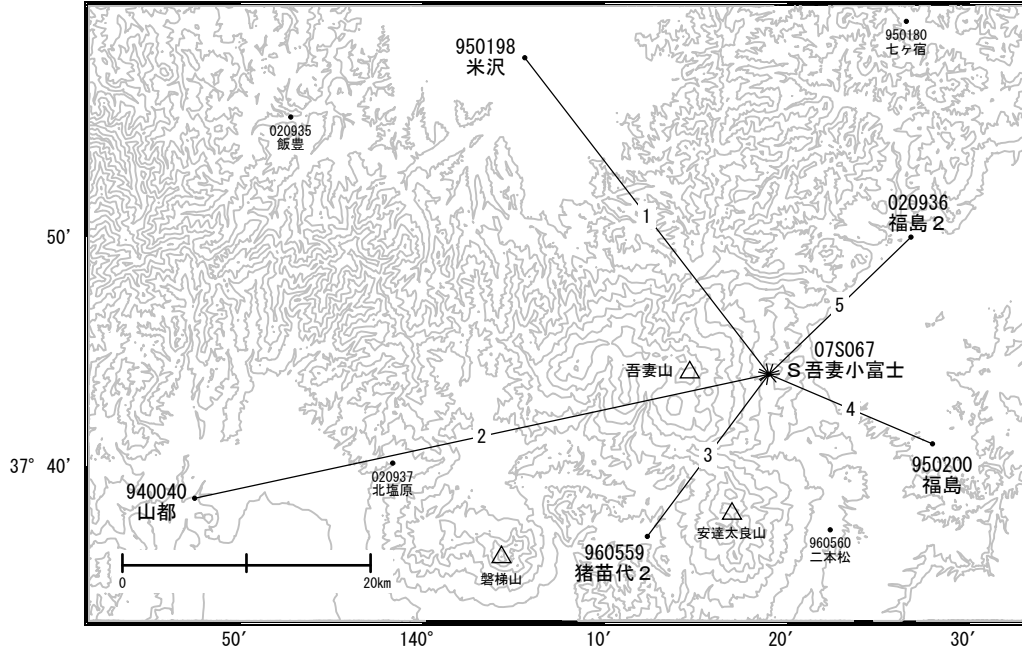


# 吾妻山周辺の地殻変動

—GEONET(電子基準点等)による連続観測結果—

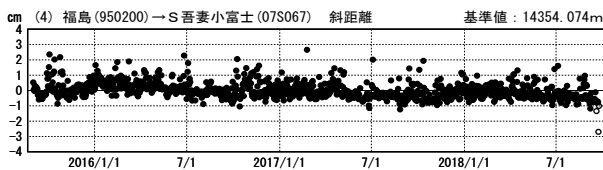
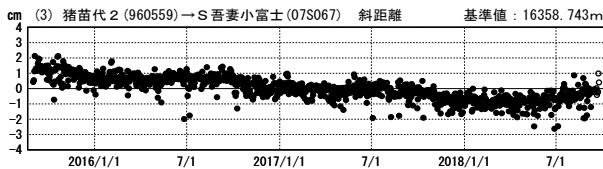
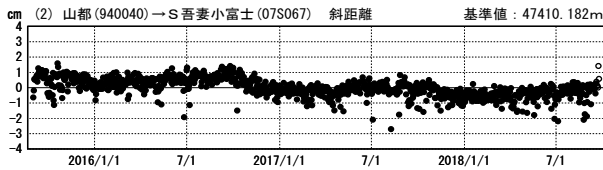
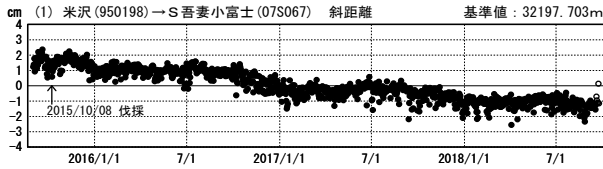
吾妻山周辺では、2018年5月頃から一部の基線で山体の膨張を示すわずかな地殻変動が見られています。

吾妻山周辺 GNSS連続観測基線図



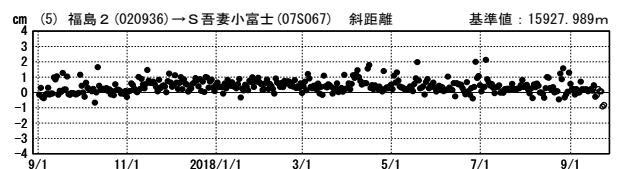
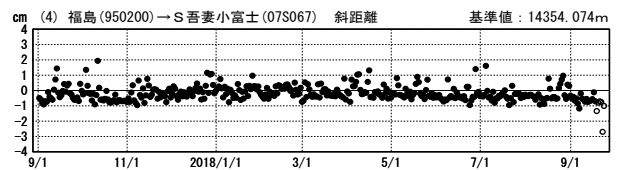
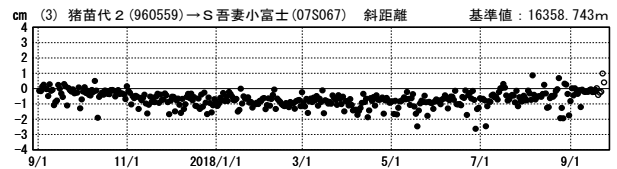
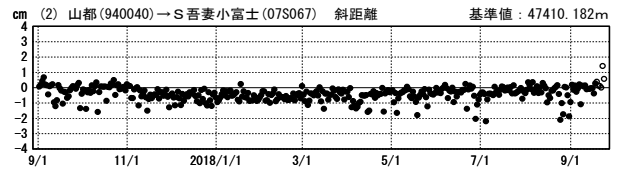
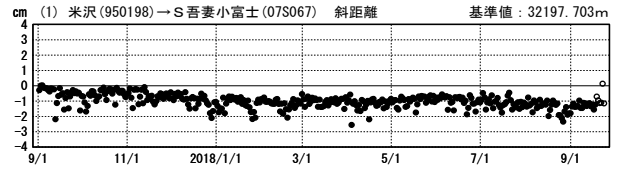
基線変化グラフ

期間: 2015/09/01~2018/09/24 JST



基線変化グラフ

期間: 2017/09/01~2018/09/24 JST



● [F3:最終解] ○ [R3:速報解]

# 「だいち2号」観測データの干渉解析による吾妻山の地殻変動

大穴火口の北西側で隆起とみられる衛星に近づく変動が見られます。(図2、3)

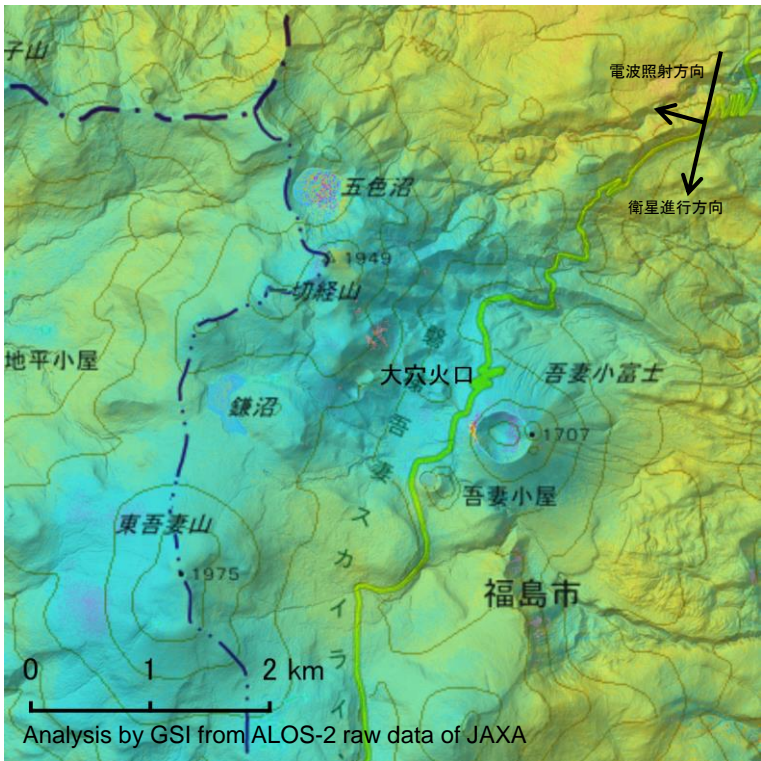


図1 2017年9月7日～2018年6月28日 11:43  
衛星進行方向 南行、電波照射方向 右、入射角 39.0°

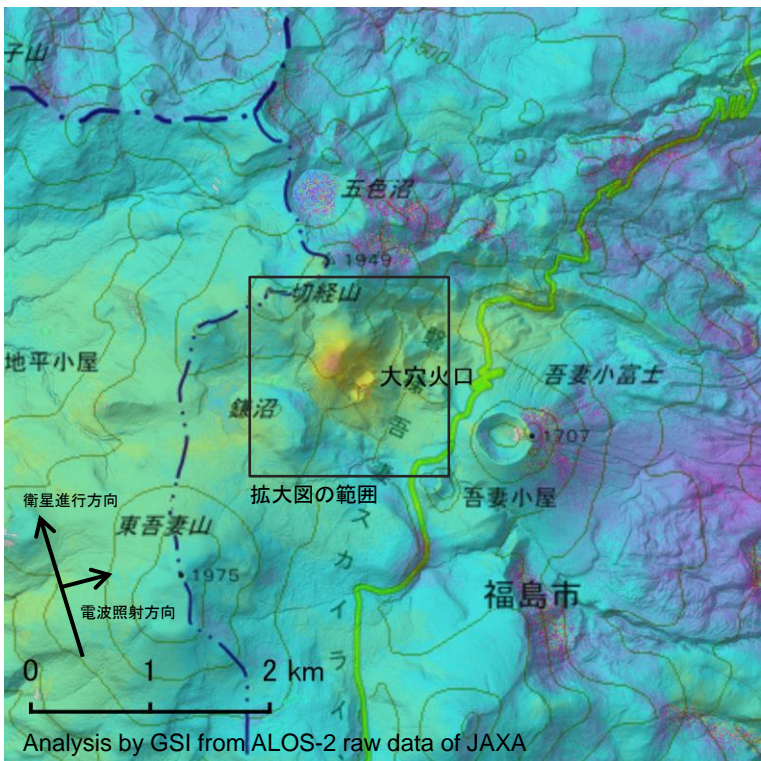
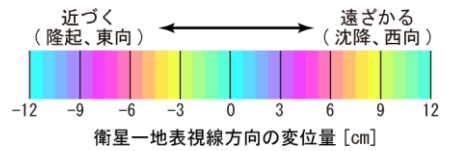


図2 2017年10月17日～2018年9月18日 23:31  
衛星進行方向 北行、電波照射方向 右、入射角 33.7°

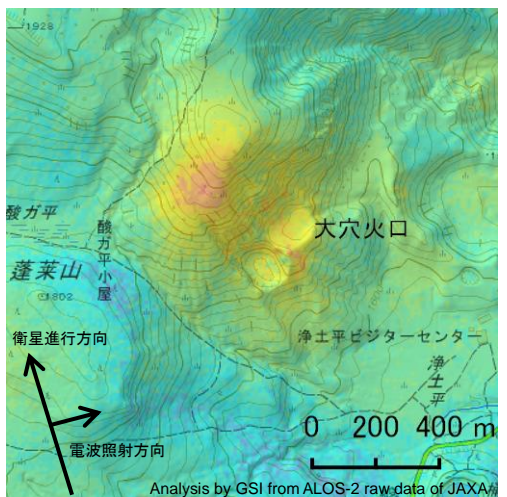
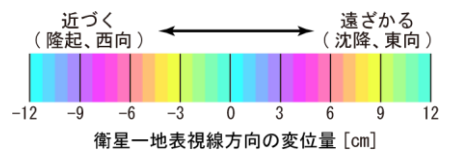


図3 図2の大穴火口拡大図



本解析のデータの一部は、火山噴火予知連絡会衛星解析グループの活動を通して得られたものです。

国土地理院