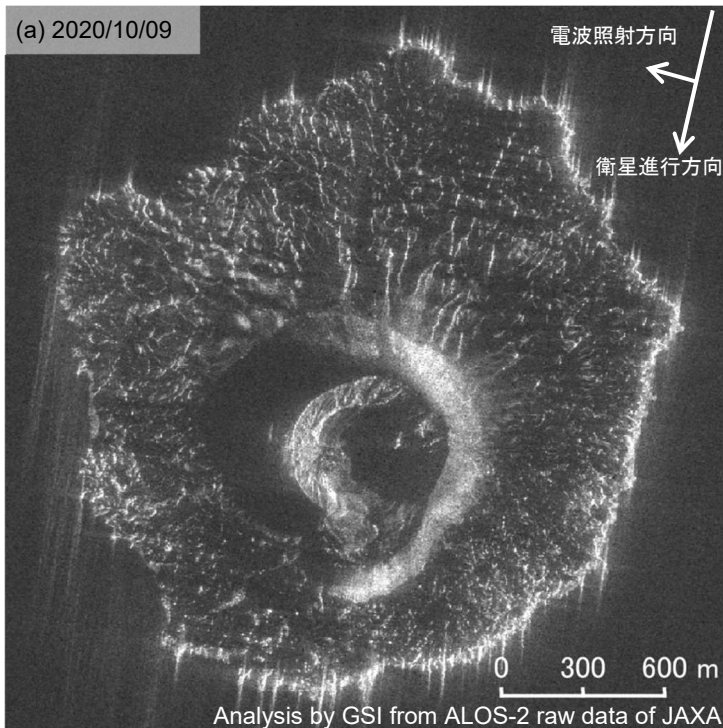


西之島の SAR 強度画像について

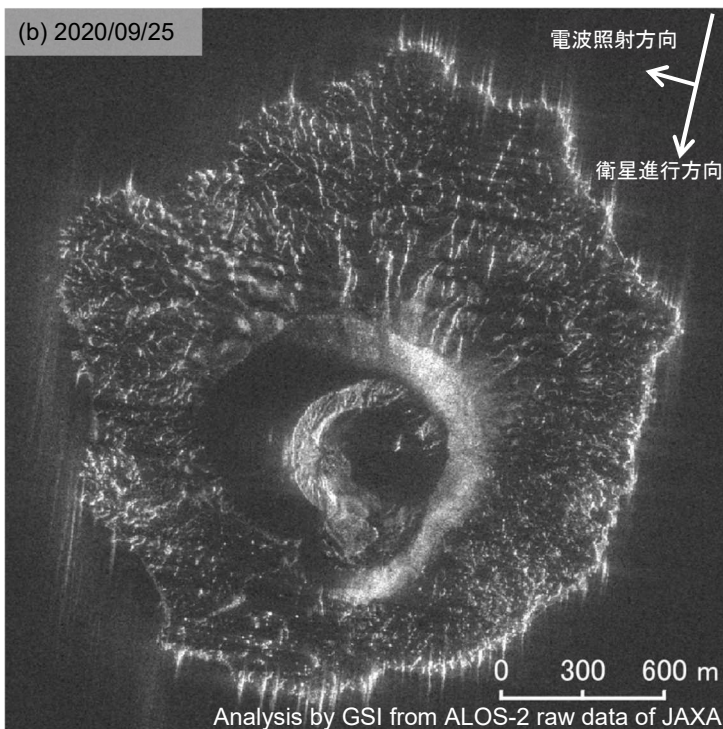
判読) 10月9日の SAR 強度画像では、9月25日に比べて海岸線及び火砕丘の形状に変化は見られません。



	(a)	(b)
衛星名	ALOS-2	ALOS-2
観測日時	2020/10/09 11:18 頃	2020/09/25 11:18 頃
衛星進行方向	南行	南行
電波照射方向	右	右
観測モード*	S	S
入射角	58.7°	58.7°
偏波	HH	HH

* S: スポットライト(3x1m)モード

※反射強度が低い領域では、画像が暗くなります。



本解析で使用したデータの一部は、火山噴火予知連絡会衛星解析グループの活動を通して得られたものです。

西之島