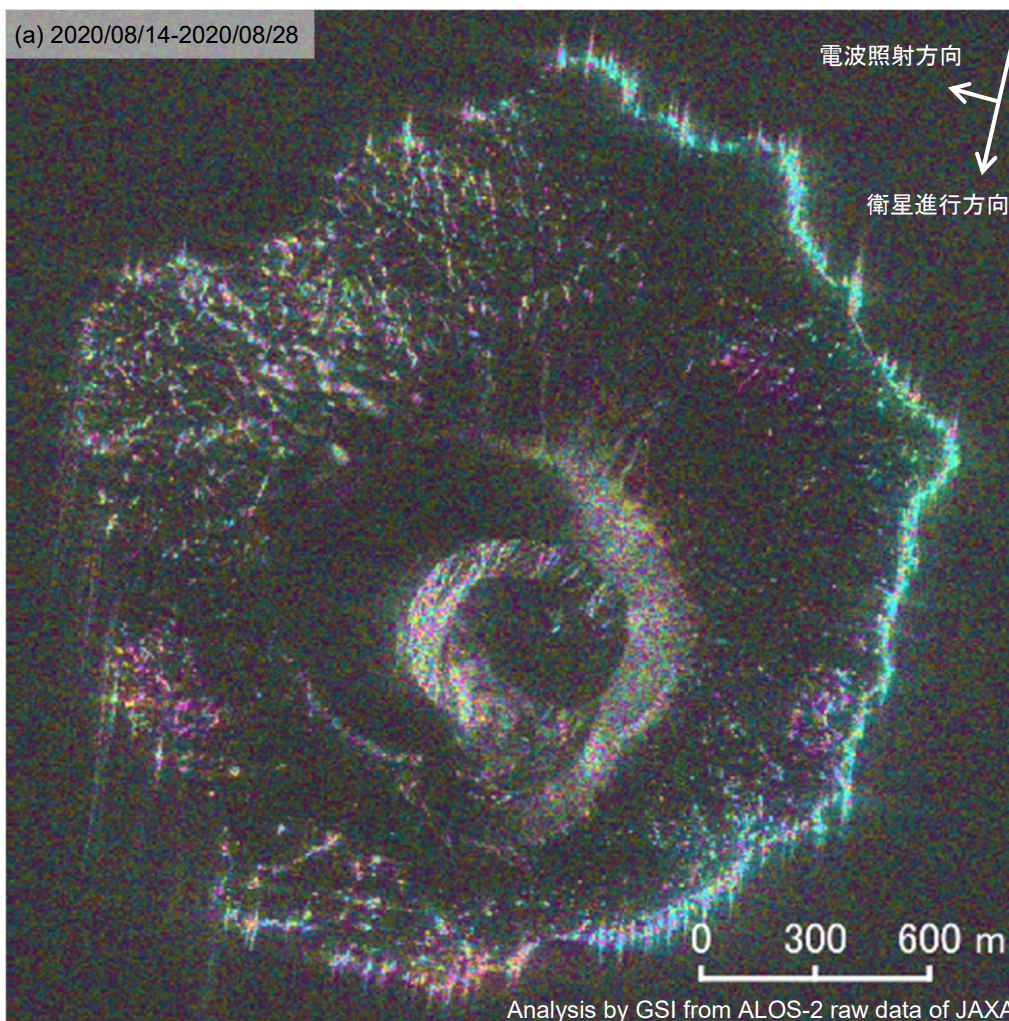
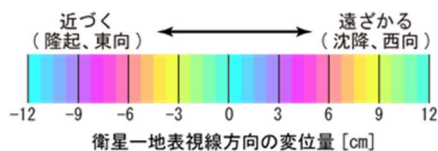


### 西之島の SAR 干渉解析結果について

判読) 島のほぼ全域で主に降灰によるとみられる非干渉領域 (砂目模様の場所及び島内の暗い場所) が見られます。



	(a)
衛星名	ALOS-2
観測日時	2020/08/14 2020/08/28 11:18 頃 (14 日間)
衛星進行方向	南行
電波照射方向	右
観測モード*	S-S
入射角	58.7°
偏波	HH
垂直基線長	-39 m



背景 : SAR 強度画像(2020/08/28)

\* S: スポットライト(3x1m)モード