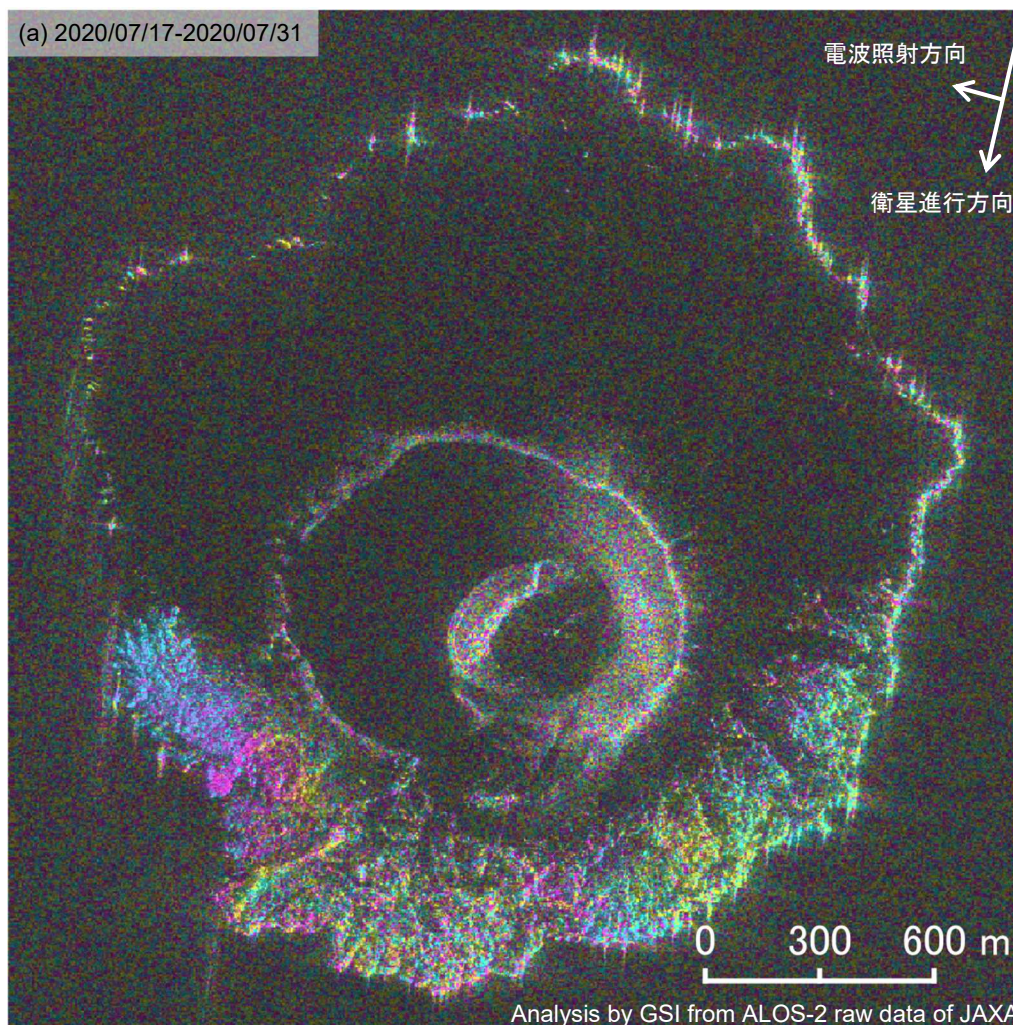
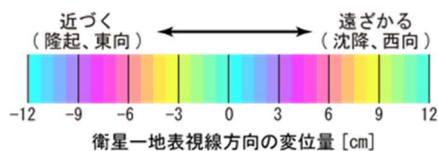


西之島の SAR 干渉解析結果について

判読) 島の広い範囲で降灰や溶岩等によるとみられる非干渉領域 (砂目模様場所) が見られます。



	(a)
衛星名	ALOS-2
観測日時	2020/07/17 2020/07/31 11:18 頃 (14 日間)
衛星進行方向	南行
電波照射方向	右
観測モード*	S-S
入射角	58.7°
偏波	HH
垂直基線長	+45 m



背景 : SAR 強度画像(2020/07/31)

* S: スポットライト(3x1m)モード

本解析で使用したデータの一部は、火山噴火予知連絡会衛星解析グループの活動を通して得られたものです。

西之島