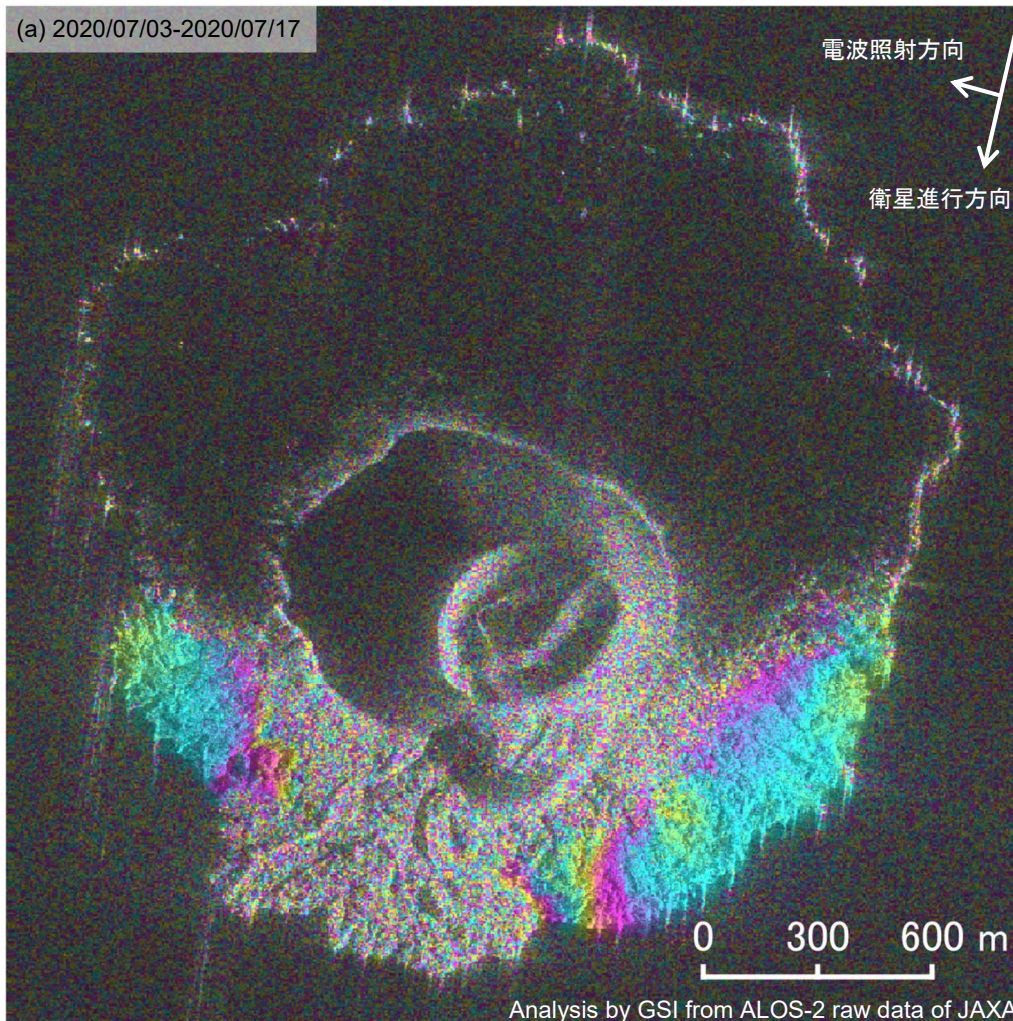
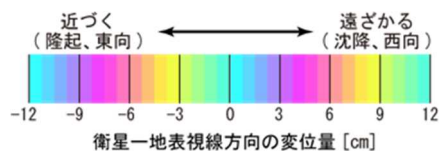


西之島の SAR 干渉解析結果について

判読) 島の広い範囲で降灰や溶岩等によるとみられる非干渉領域(砂目模様場所)が見られます。火砕丘の南西側及び北側の広い範囲で非干渉領域が海岸線まで達しています。また、火砕丘の南東側及び西側で、堆積した溶岩の経時変化等によるとみられる変動が見られます。



| | |
|--------|--|
| | (a) |
| 衛星名 | ALOS-2 |
| 観測日時 | 2020/07/03 2020/07/17 11:18 頃 (14 日間) |
| 衛星進行方向 | 南行 |
| 電波照射方向 | 右 |
| 観測モード* | S-S |
| 入射角 | 58.7° |
| 偏波 | HH |
| 垂直基線長 | -101 m |



背景 : SAR 強度画像(2020/07/17)

* S: スポットライト(3x1m)モード