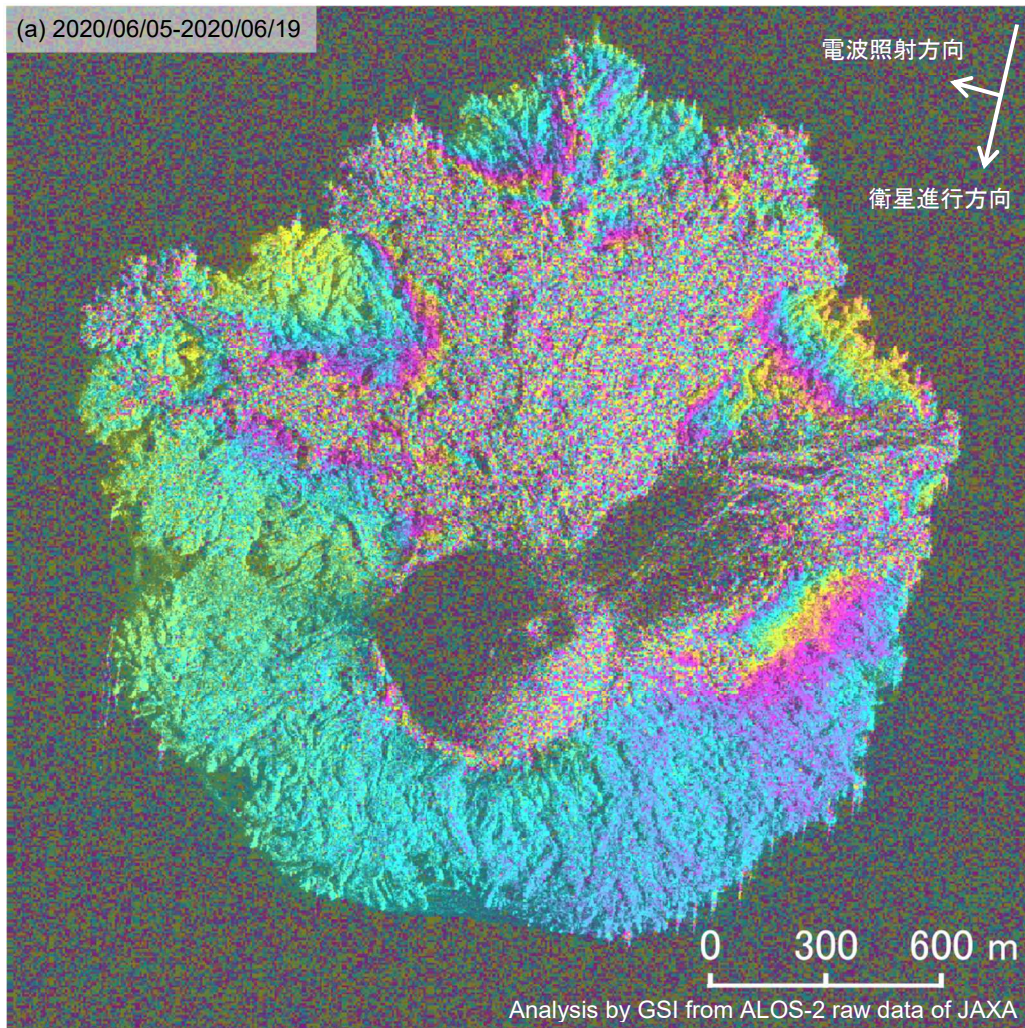
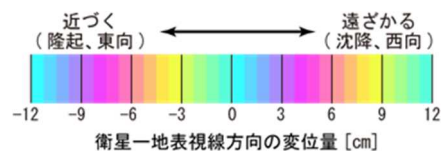


西之島の SAR 干渉解析結果について

判読) 火砕丘の北西側から東側にかけて溶岩等によるとみられる非干渉領域(砂目の場所)が見られ、海岸線まで達しています。また、火砕丘の北西側から東側にわたる広い範囲で、堆積した溶岩の経時変化等によるとみられる複雑な変動が見られます。



	(a)
衛星名	ALOS-2
観測日時	2020/06/05 2020/06/19 11:18 頃 (14 日間)
衛星進行方向	南行
電波照射方向	右
観測モード*	S-S
入射角	58.7°
偏波	HH
垂直基線長	+17m



背景 : SAR 強度画像(2020/06/19)

* S: スポットライト(3x1m)モード

本解析で使用したデータの一部は、火山噴火予知連絡会衛星解析グループの活動を通して得られたものです。

西之島