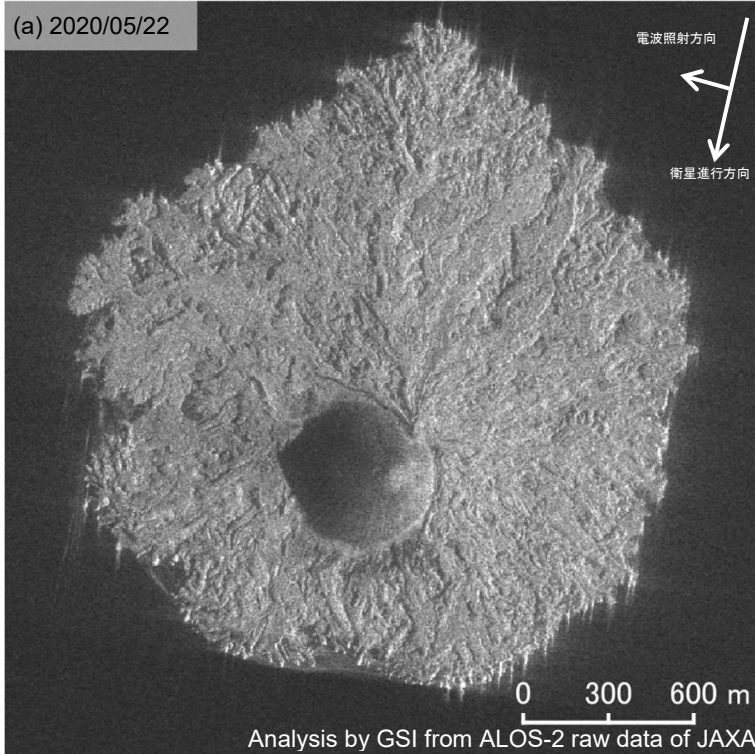


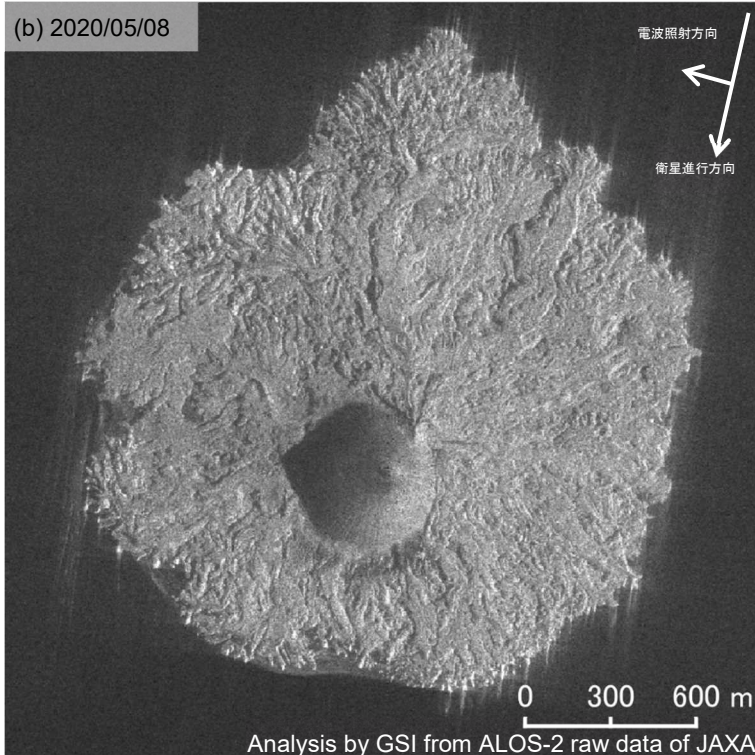
## 西之島の SAR 強度画像について

判読) 5月22日の SAR 強度画像では、火砕丘の北側から北西側で溶岩等によるとみられる地形および海岸線の変化が見られます。



	(a)	(b)
衛星名	ALOS-2	ALOS-2
観測日時	2020/05/22 11:18 頃	2020/05/08 11:18 頃
衛星進行方向	南行	南行
電波照射方向	右	右
観測モード*	S	S
入射角	58.7°	58.7°
偏波	HH	HH

\* S: スポットライト(3x1m)モード



本解析で使用したデータの一部は、火山噴火予知連絡会衛星解析グループの活動を通して得られたものです。

西之島