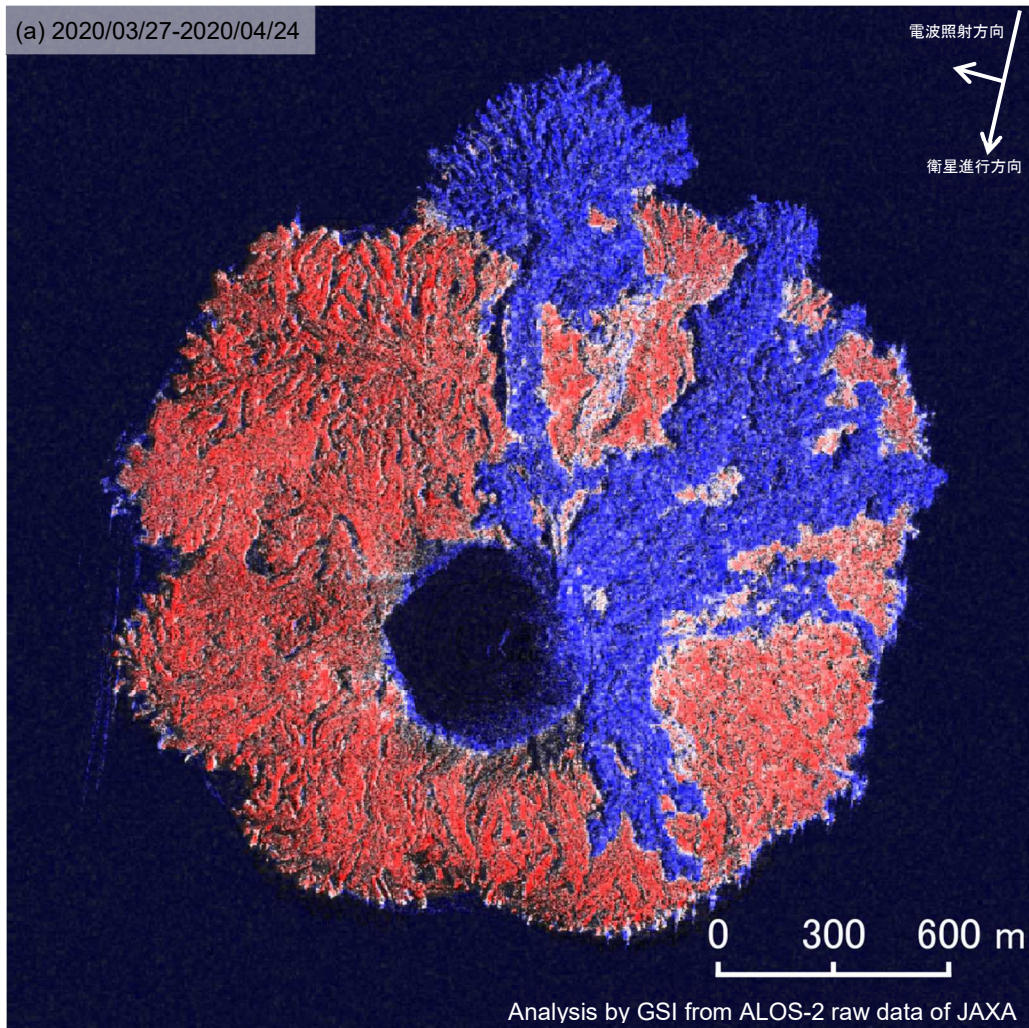
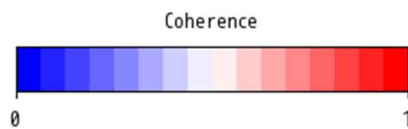


西之島の SAR コヒーレンス画像について

判読) 火砕丘の北側から東側にかけて溶岩等によるとみられる干渉性の低下した地域が見られ、海岸線まで達しています。



	(a)
衛星名	ALOS-2
観測日時	2020/03/27 2020/04/24 11:18 頃 (28 日間)
衛星進行方向	南行
電波照射方向	右
観測モード*	S-S
入射角	58.7°
偏波	HH
垂直基線長	+37m



背景：地理院地図 標準地図・SAR 強度画像(2020/04/24)

* S: スポットライト(3x1m)モード