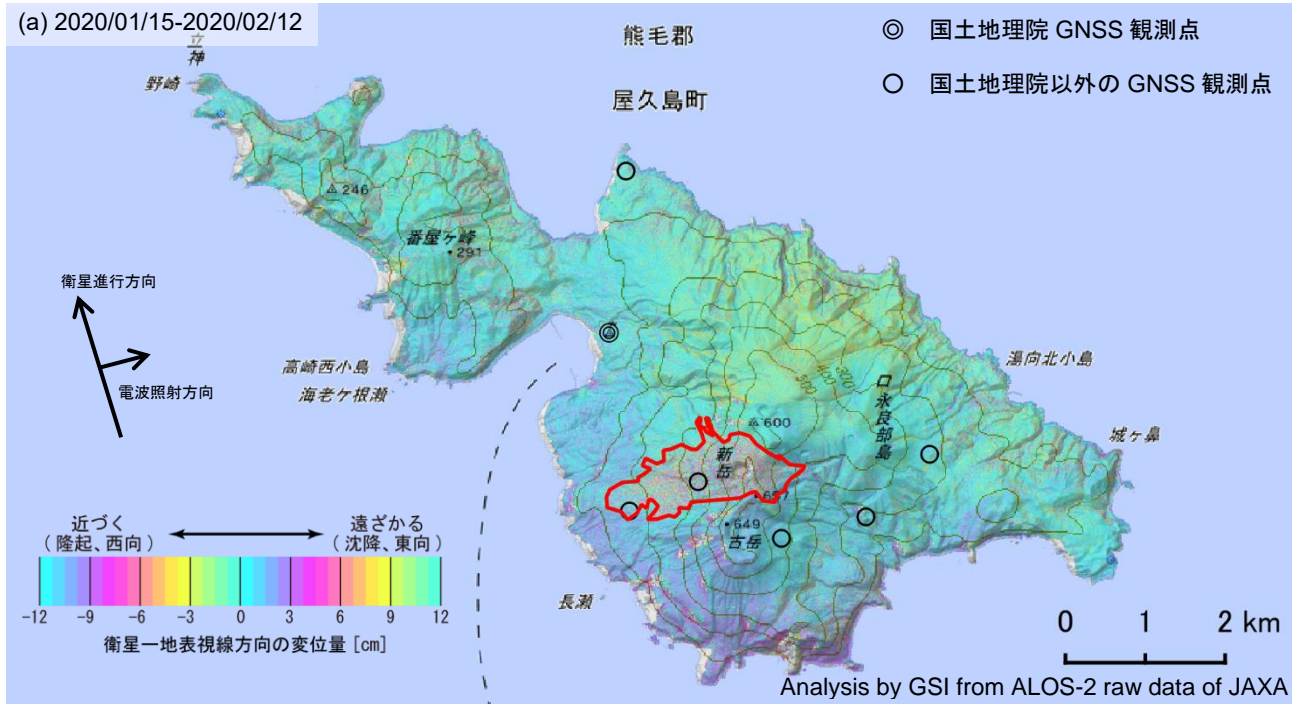


## 口永良部島の SAR 干渉解析結果について

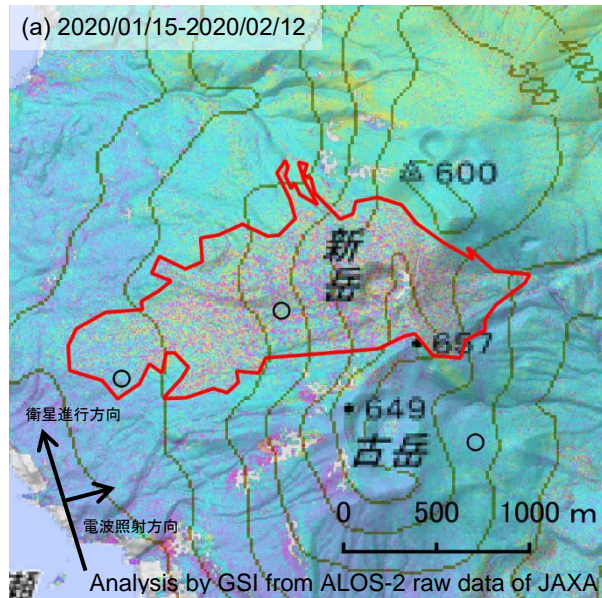
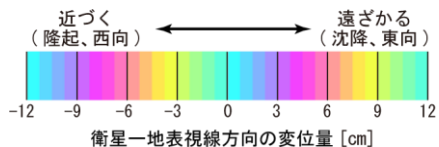
判読) 新岳周辺で火砕物の堆積とみられる非干渉領域(赤の枠線内)が見えます。



新岳拡大図

	(a)
衛星名	ALOS-2
観測日時	2020/01/15 2020/02/12 0:18 頃 (28 日間)
衛星進行方向	北行
電波照射方向	右
観測モード*	U-U
入射角	37.2°
偏波	HH
垂直基線長	-154m

\*U: 高分解能(3m)モード



赤枠部分が非干渉領域

背景: 地理院地図 標準地図・陰影起伏図・傾斜量図