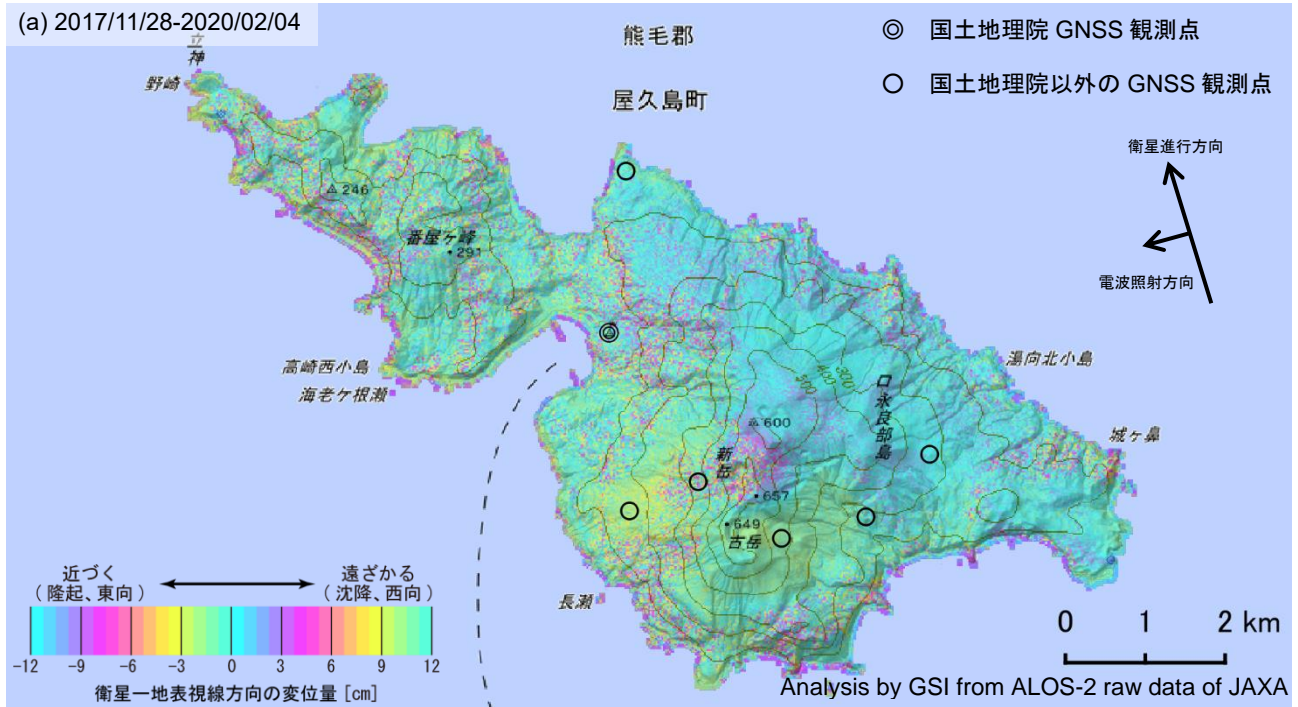


口永良部島の SAR 干渉解析結果について

判読) 新岳火口周辺で長期的な収縮とみられる変動が見られますが、それ以外の顕著な変動は見られません。



	(a)
衛星名	ALOS-2
観測日時	2017/11/28 2020/02/14 23:30 頃 (798 日間)
衛星進行方向	北行
電波照射方向	左
観測モード*	U-U
入射角	52.8°
偏波	HH
垂直基線長	-228m

*U: 高分解能(3m)モード

背景: 地理院地図 標準地図・陰影起伏図・傾斜量図

本解析で使ったデータの一部は、火山噴火予知連絡会衛星解析グループの活動を通して得られたものです。

口永良部島