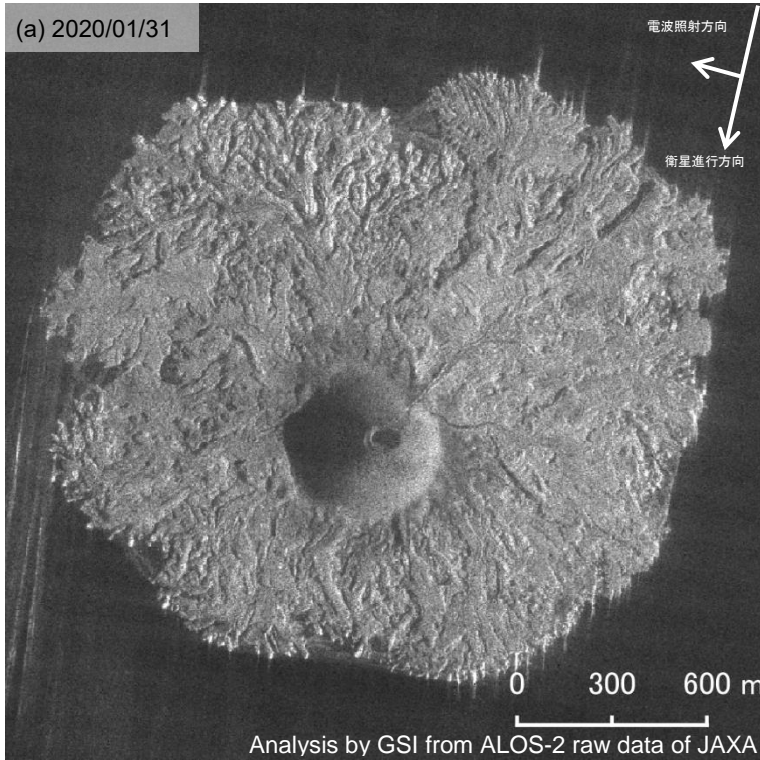


西之島の SAR 強度画像について

判読) 1月31日の SAR 強度画像では、西之島の北東～東側で溶岩等によるものとみられる地形変化が1月17日以降も継続しており、海岸線が変化しています。



	(a)	(b)
衛星名	ALOS-2	ALOS-2
観測日時	2020/01/31 11:18 頃	2020/01/17 11:18 頃
衛星進行方向	南行	南行
電波照射方向	右	右
観測モード*	S	S
入射角	58.7°	58.7°
偏波	HH	HH

* S: スポットライト(3x1m)モード

