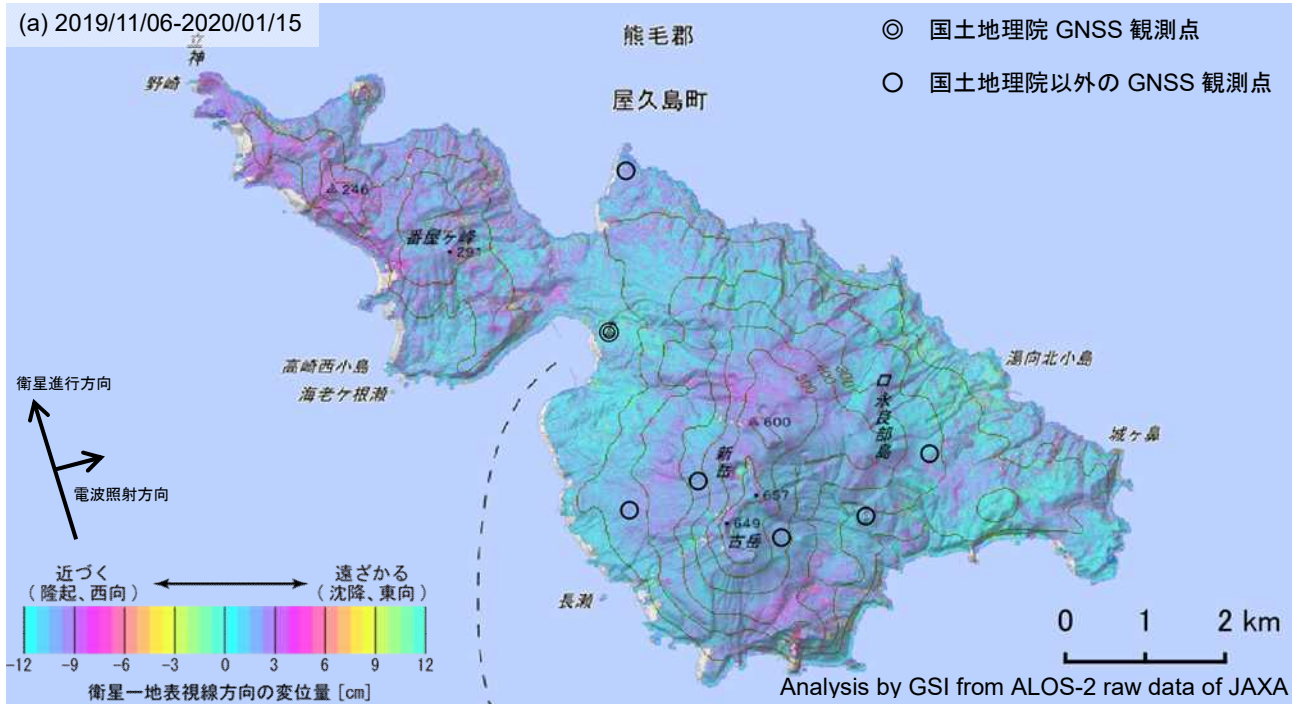
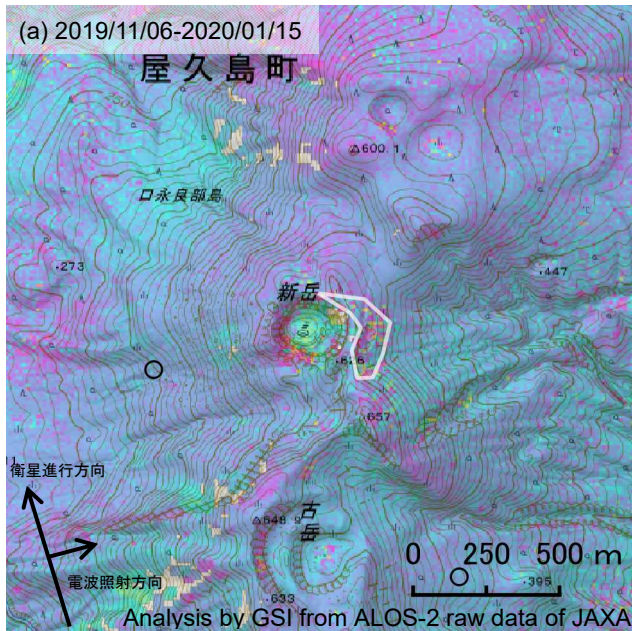


口永良部島の SAR 干渉解析結果について

判読) 新岳火口東側に火山噴出物によるものとみられる非干渉領域が見られます。



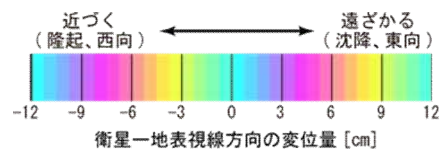
新岳拡大図



(a)	
衛星名	ALOS-2
観測日時	2019/11/06 2020/01/15 0:18 頃 (70 日間)
衛星進行方向	北行
電波照射方向	右
観測モード*	U-U
入射角	37.2°
偏波	HH
垂直基線長	+ 89m

*U: 高分解能(3m)モード

白枠部分が非干渉領域



背景: 地理院地図 標準地図・陰影起伏図・傾斜量図