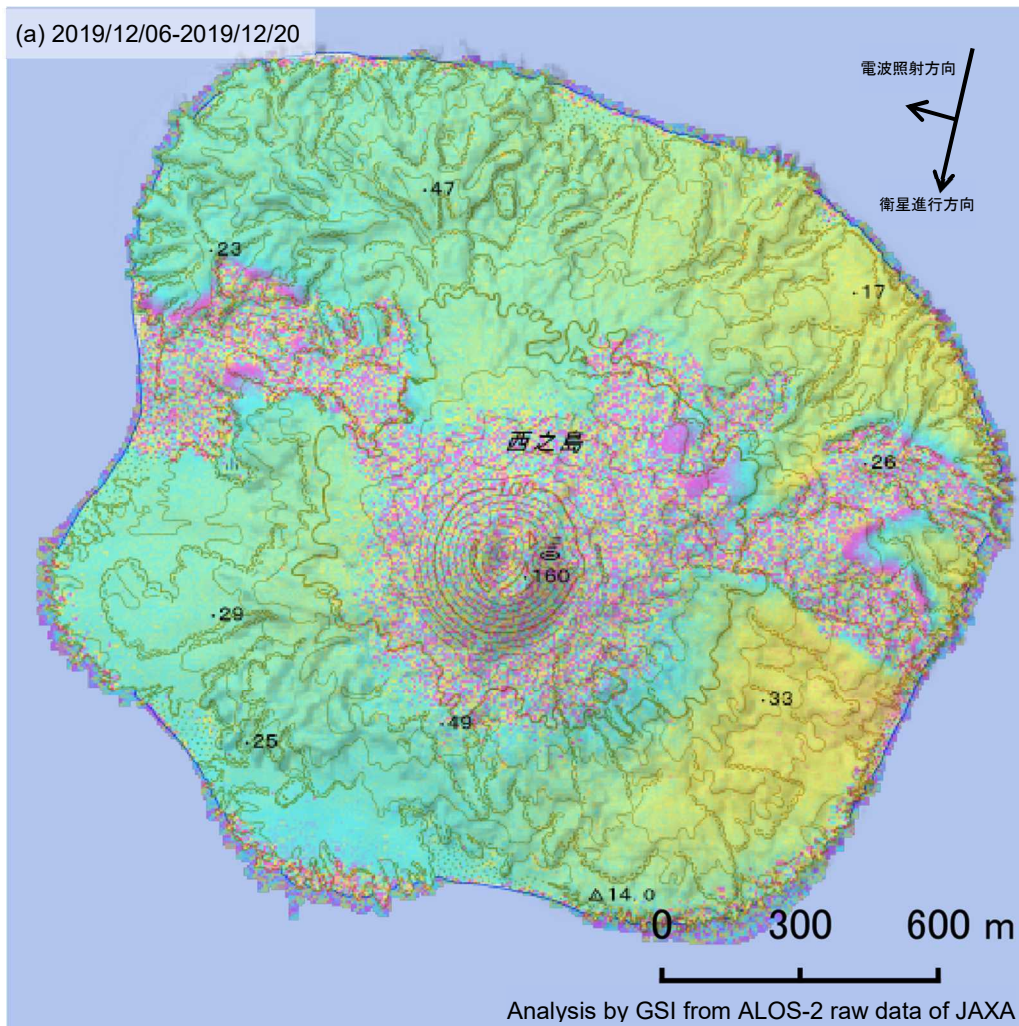


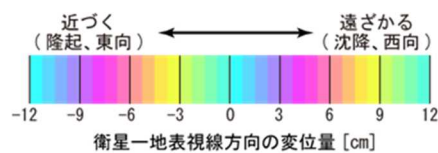
西之島の SAR 干渉解析結果について

判読) 12 月 6 日以降に堆積した溶岩等の範囲 (砂目の場所) が明瞭にわかります。12 月 15 日以降に新たに地表を覆った溶岩等は火砕丘の北東側数 100m の場所です。



	(a)
衛星名	ALOS-2
観測日時	2019/12/06 2019/12/20 11:17 頃 (14 日間)
衛星進行方向	南行
電波照射方向	右
観測モード*	S-S
入射角	58.7°
偏波	HH
垂直基線長	+ 11 m

* S: スポットライト(3x1m)モード



※2018 年 1 月時点の海岸線を越えた領域の位相情報は表示されていません。

背景: 地理院地図 標準地図・陰影起伏図・傾斜量図