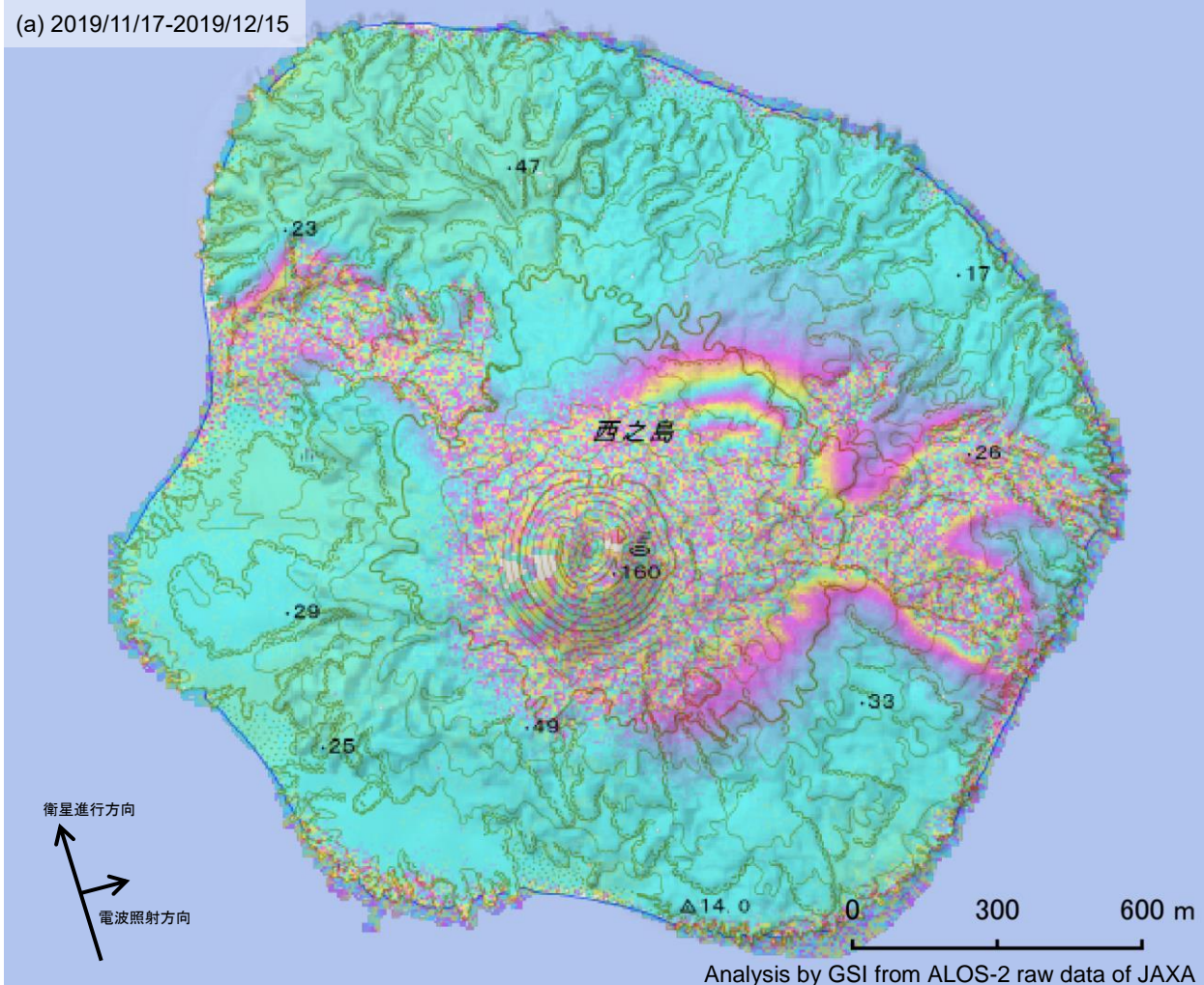


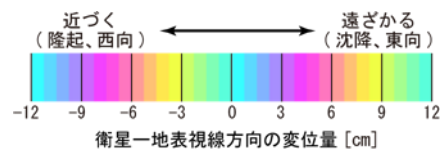
西之島の SAR 干渉解析結果について

判読) 火砕丘の東側および北西側に火山噴出物の影響とみられる非干渉領域が見られます。また、北東側および南東側で収縮とみられる衛星から遠ざかる変動が見られます。



	(a)
衛星名	ALOS-2
観測日時	2019/11/17 2019/12/15 23:36 頃 (28 日間)
衛星進行方向	北行
電波照射方向	右
観測モード*	U-U
入射角	34.3°
偏波	HH
垂直基線長	+ 41 m

* U: 高分解能(3m)モード



※2018年1月時点の海岸線を越えた領域の位相情報は表示されていません。

背景: 地理院地図 標準地図・陰影起伏図・傾斜量図