

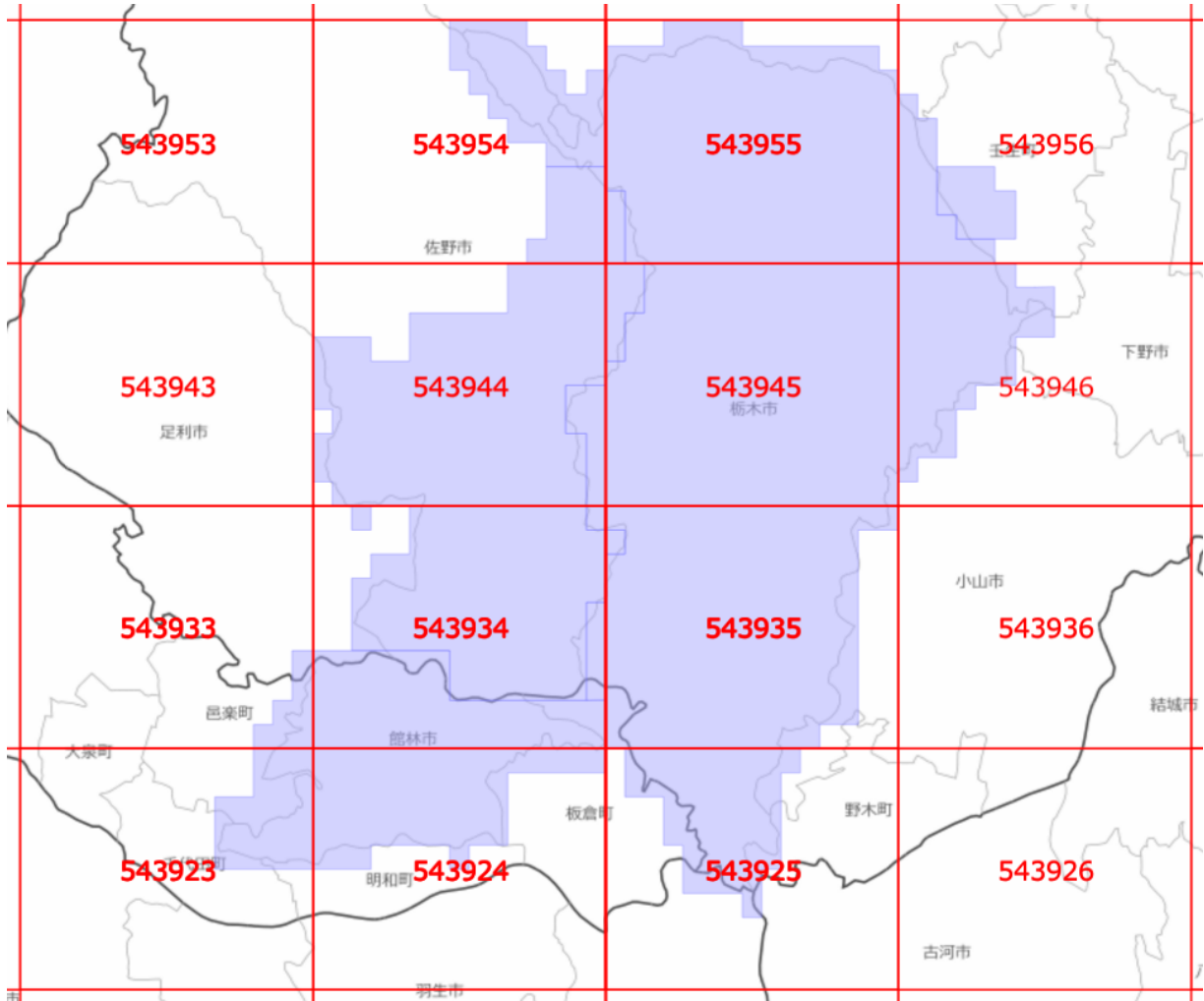


面的更新による概ねの更新範囲 (平成28年12月17日更新)

 : 概ねの更新範囲

 : 2次メッシュ番号

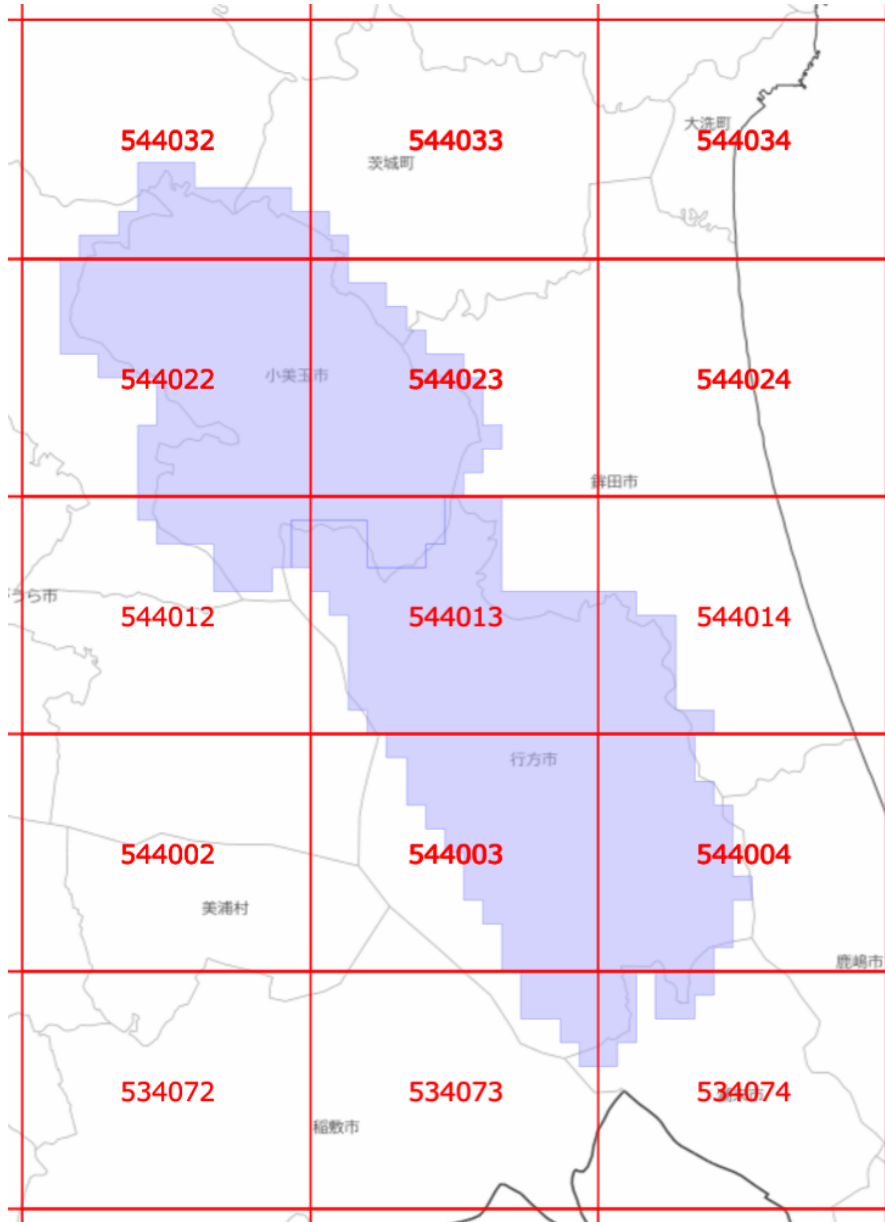


使用した原典資料	原典資料の測量年月
数値地形図（栃木市）	平成25年7月～平成27年10月
都市計画基図（佐野市）	平成26年7月～平成27年3月
数値地形図（壬生町）	平成26年11月～平成27年2月
都市計画基図（館林市）	平成26年11月～平成26年12月

面的更新による概ねの更新範囲 (平成28年12月17日更新)

■ : 概ねの更新範囲

〇〇〇〇 : 2次メッシュ番号



使用した原典資料

原典資料の測量年月



都市計画基図 (行方市)

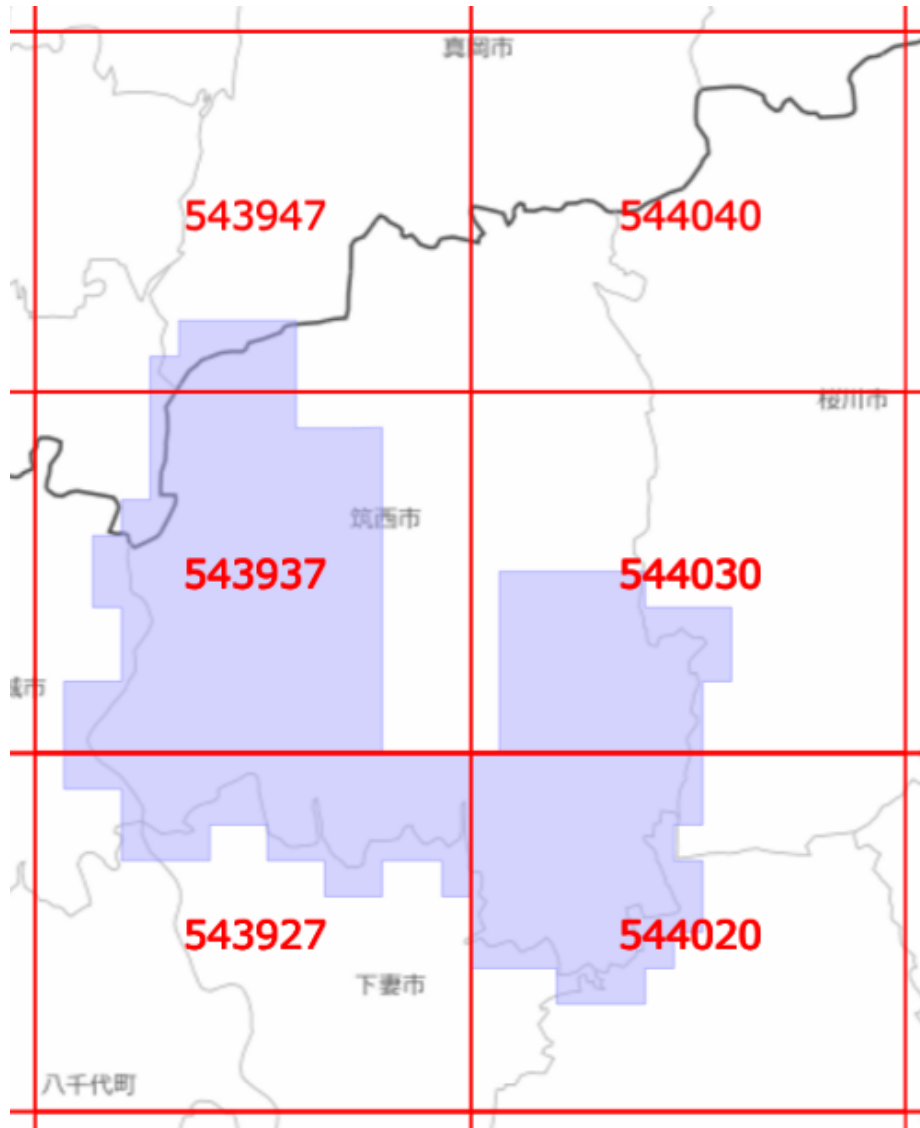
平成26年5月～平成27年3月

都市計画基図 (小美玉市)

平成26年6月～平成27年2月


面的更新による概ねの更新範囲 (平成28年12月17日更新)


-  : 概ねの更新範囲
-  : 2次メッシュ番号

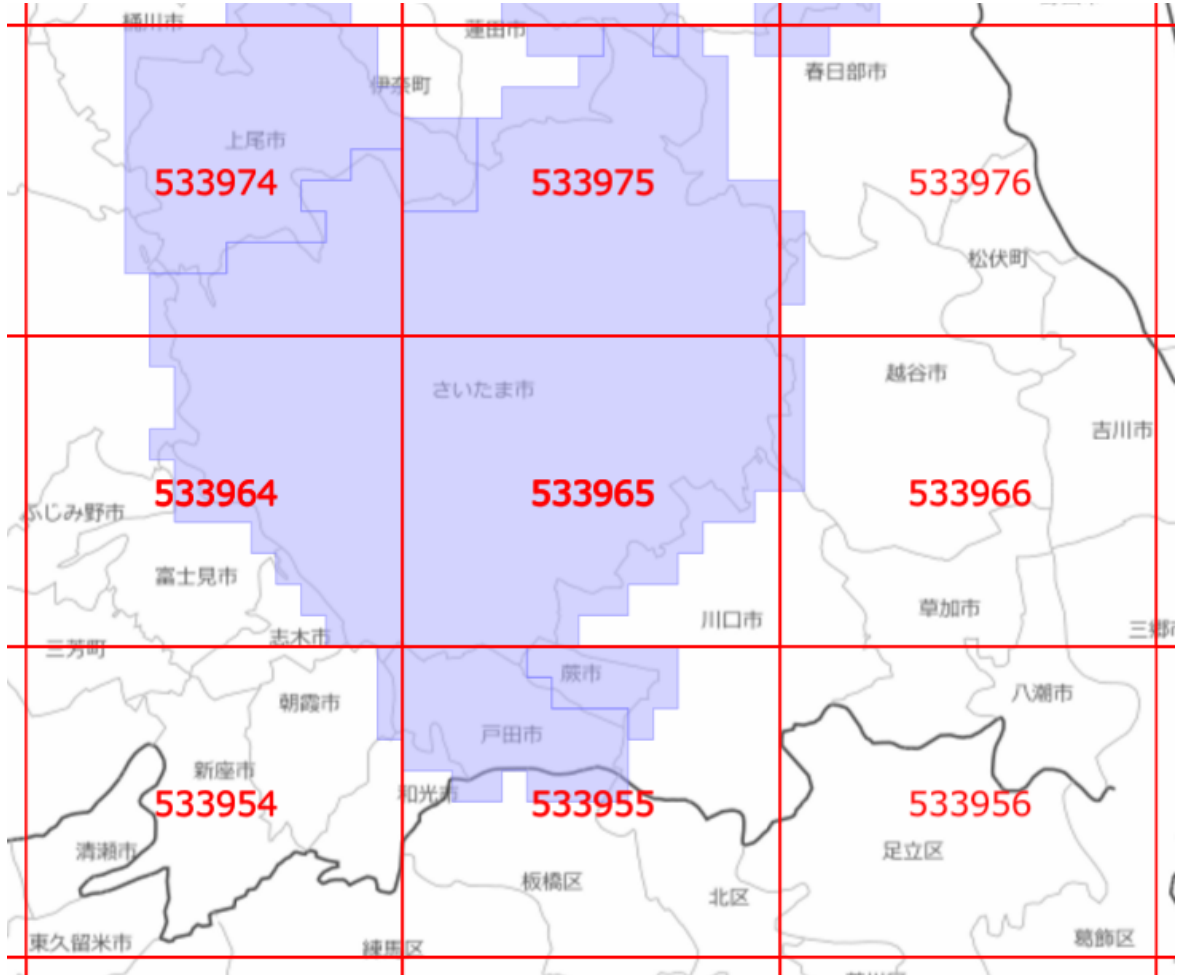


使用した原典資料	原典資料の測量年月
都市計画基図 (筑西市)	平成25年6月～平成27年2月

面的更新による概ねの更新範囲 (平成28年12月17日更新)


 : 概ねの更新範囲


 : 2次メッシュ番号

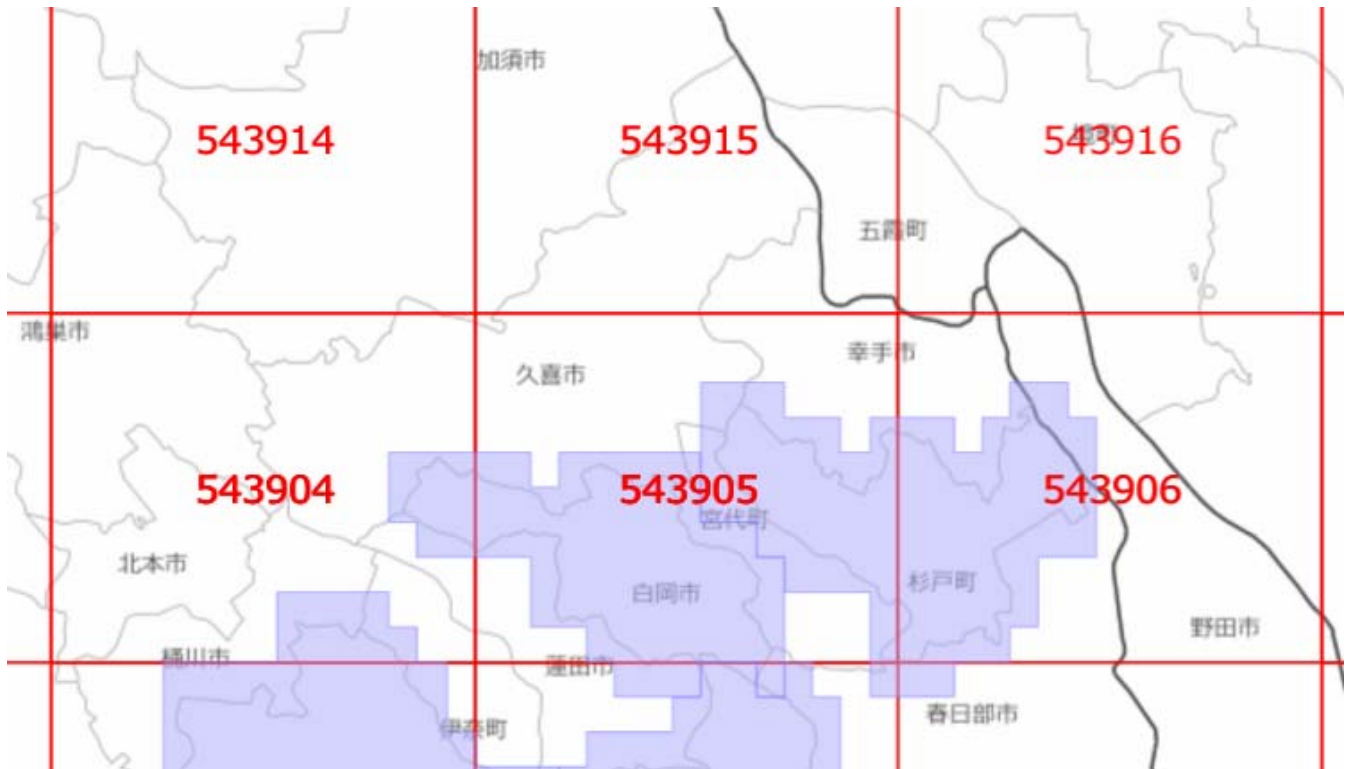


使用した原典資料	原典資料の測量年月
都市計画基図（さいたま市）	平成26年5月～平成26年10月
都市計画基図（上尾市）	平成26年7月～平成28年3月
都市計画基図（蕨市）	平成27年6月～平成27年12月
都市計画基図（戸田市）	平成26年7月～平成27年3月

面的更新による概ねの更新範囲 (平成28年12月17日更新)

 : 概ねの更新範囲

 : 2次メッシュ番号



使用した原典資料	原典資料の測量年月
都市計画基図（白岡市）	平成26年11月～平成27年3月
都市計画基図（杉戸町）	平成26年11月～平成27年3月