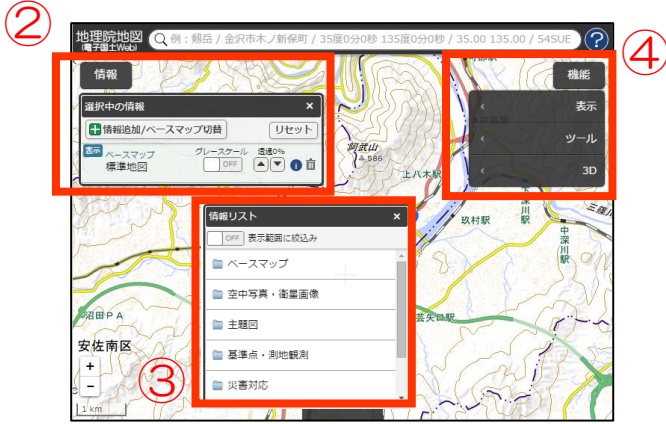




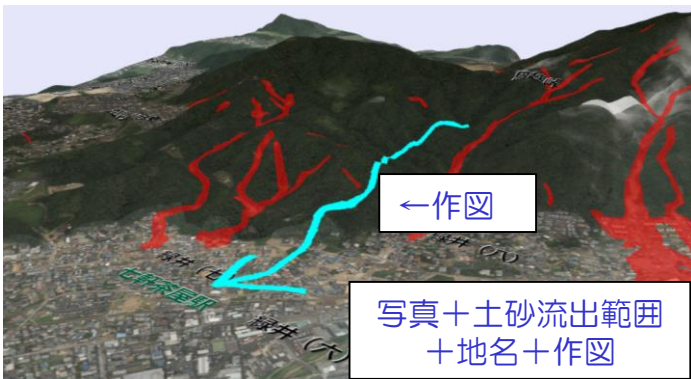
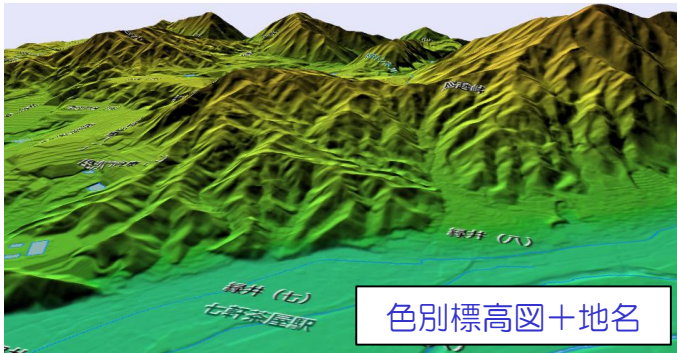
地理院地図の3D表示

地理院地図に収録している様々な情報を3Dでご覧いただけます。

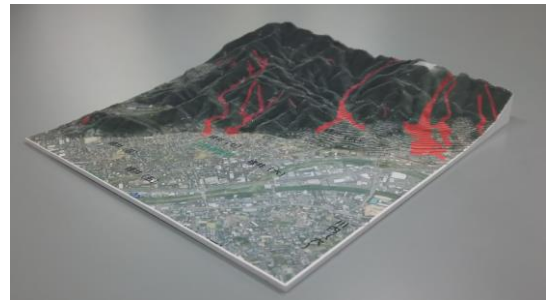


【操作方法】

- ① PCまたはスマートフォンから <http://maps.gsi.go.jp/> にアクセス
- ② 「情報」 → 「情報追加/ベースマップ切替」をクリック
- ③ 「情報リスト」から表示したい情報を選択
- ④ 「機能」 → 「3D」をクリック



地理院地図で、自分で作図した情報も3Dになります。



3Dプリンタ用データをダウンロードすることもできます

土地の状況や災害状況を直感的に把握することができます。