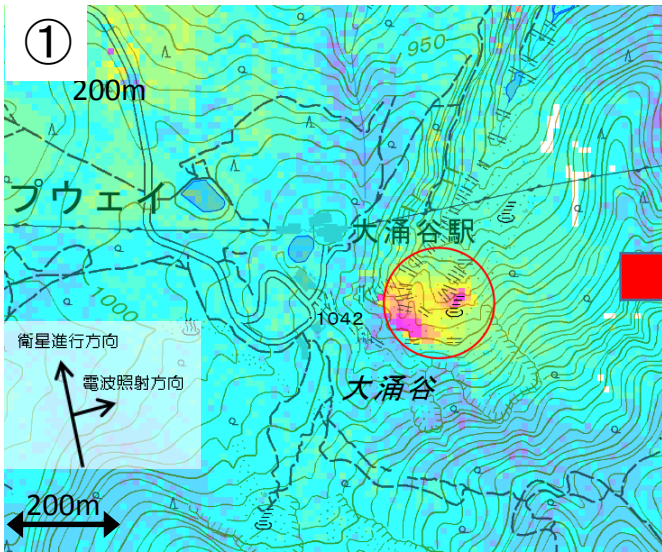
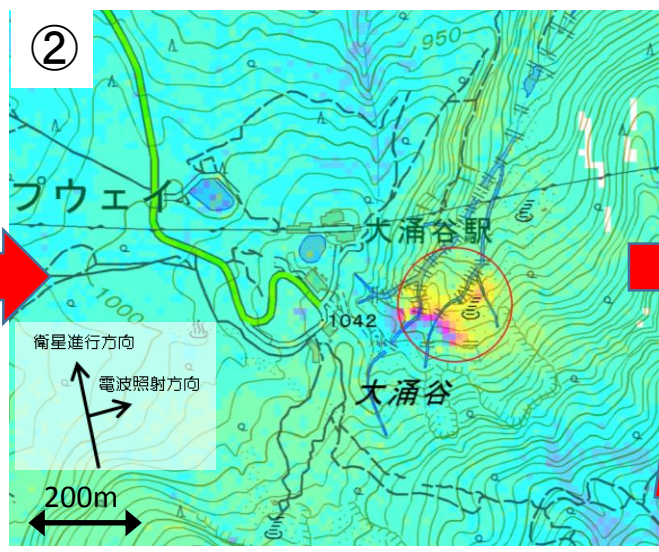


箱根山の大涌谷周辺における地殻変動の検出について

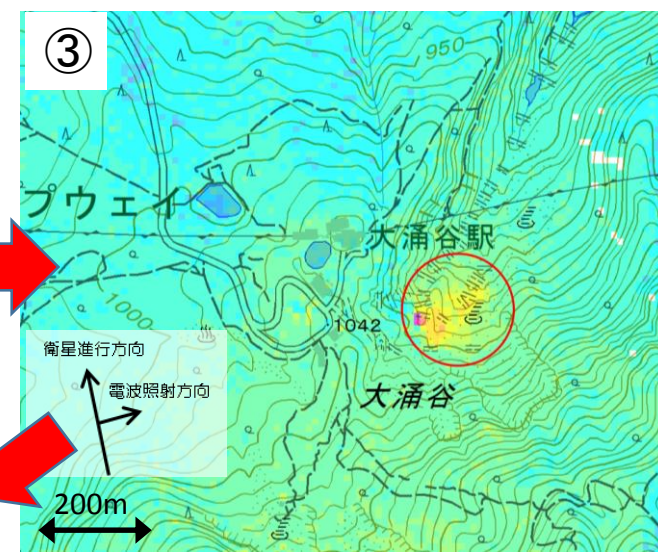
2015年11月11日公表



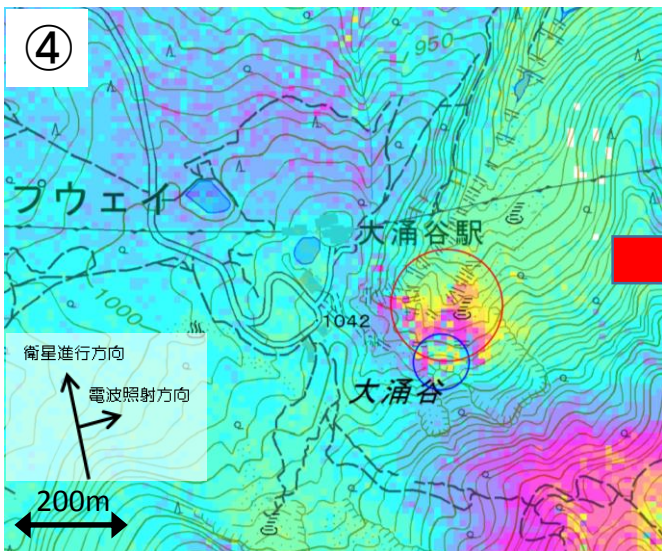
2015年3月1日～2015年5月10日



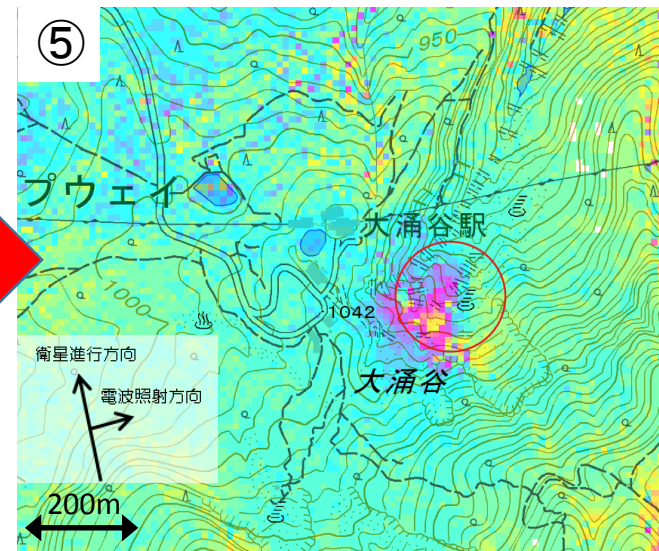
2015年5月10日～2015年5月24日



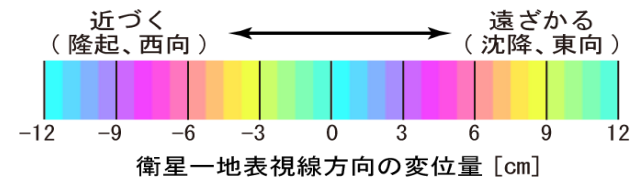
2015年5月24日～2015年6月7日



2015年6月7日～2015年7月5日



2015年7月5日～2015年11月8日



観測データは、火山噴火予知連絡会衛星解析グループを通して、JAXAから提供されたものです。
原初データ ©JAXA



各画像についての説明は、下記URLを参照してください。
<http://www.gsi.go.jp/kikakuchousei/bousaichousei/h27-hakoneyama-index.html>