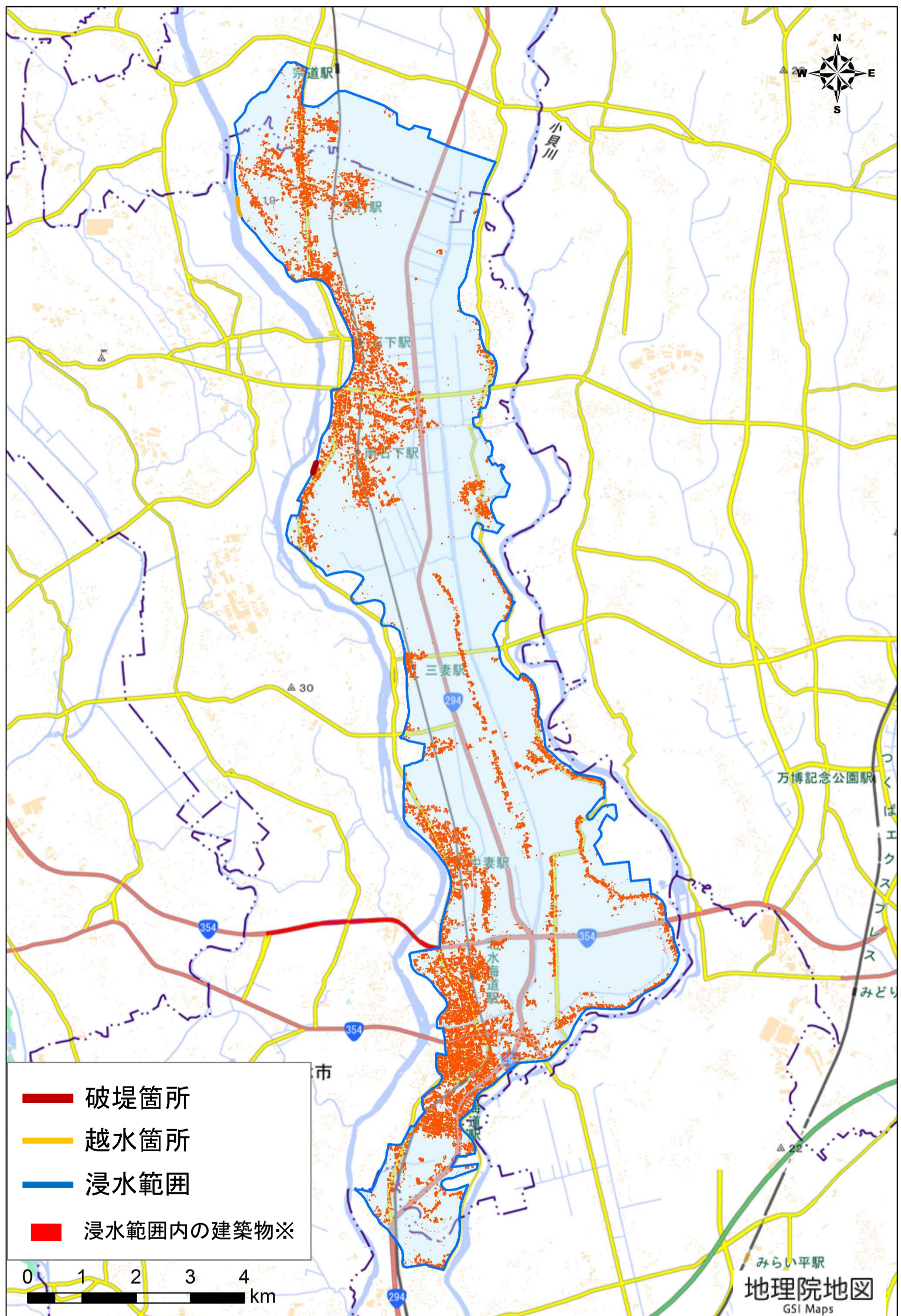


平成27年9月関東・東北豪雨に係る茨城県常総地区推定浸水範囲 (9月12日15:30時点までに浸水した範囲)



関東地方整備局防災ヘリ撮影(9月10日14:50)、報道情報(9月10日18:00時点)、国土地理院くにかげⅢ撮影(9月11日10:00時点、13:00時点、9月12日15:30時点)の画像判読等により推定した浸水範囲を統合。

浸水範囲は、面積約40平方キロメートル、東西約4キロメートル、南北約18キロメートル。

9月11日13:00時点と変化はなし。

実際に浸水のあった地域でも把握できていない部分があります。また、雲等により浸水範囲が十分に判読できていないところもあります。

※基盤地図情報の住家・非住家の一般建物。浸水範囲内の建築物数は約20,000個。