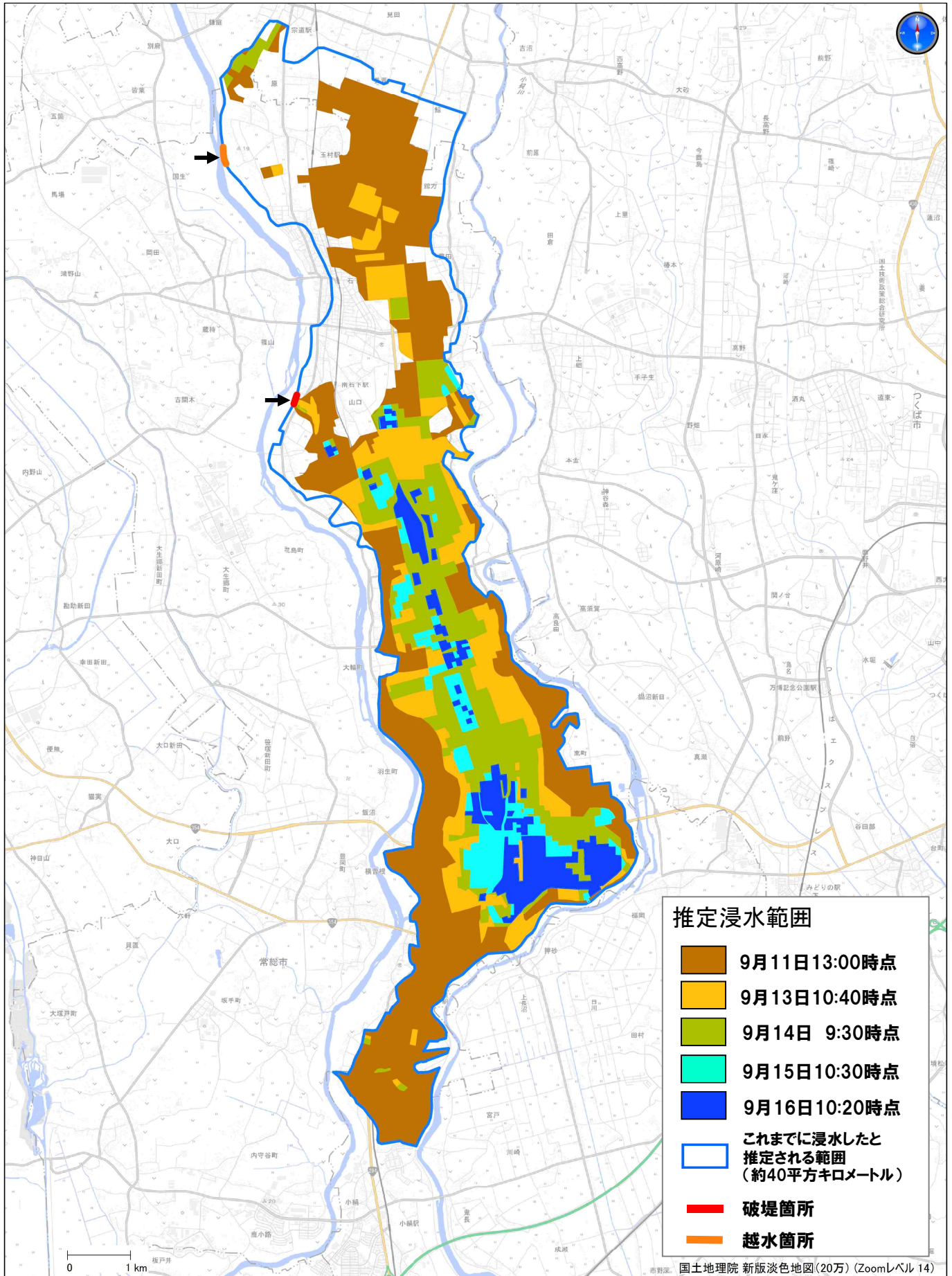


# 平成27年9月関東・東北豪雨に係る茨城県常総地区の推定浸水範囲の変化 (9月11日13:00時点、13日10:40時点、14日9:30時点、15日10:30時点、16日10:20時点)



9月11日13:00時点:約31平方キロメートル  
 9月13日10:40時点:約15平方キロメートル  
 9月14日 9:30時点:約10平方キロメートル  
 9月15日10:30時点:約 4平方キロメートル  
 9月16日10:20時点:約 2平方キロメートル

この推定浸水範囲は、空中写真(斜め写真)等を基に浸水した範囲を判読したものですので、実際に浸水のあった地域でも把握できていない部分があります。また、雲等により浸水範囲が十分に判読できていないところもあります。