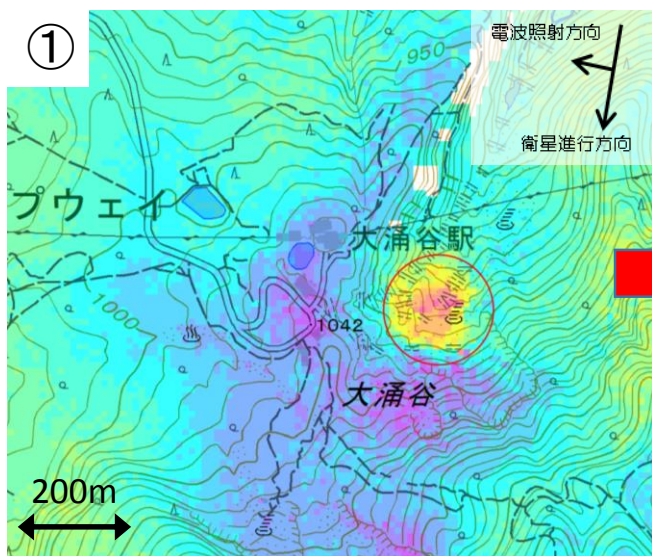
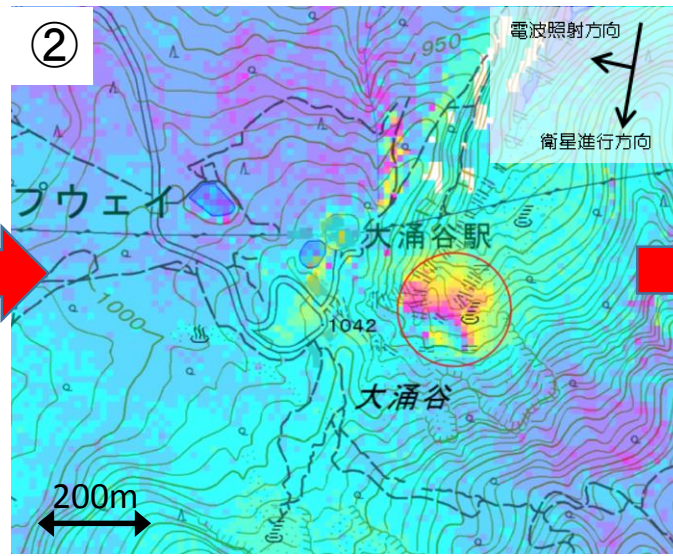


# 箱根山の大涌谷周辺における地殻変動の検出について(1/2)

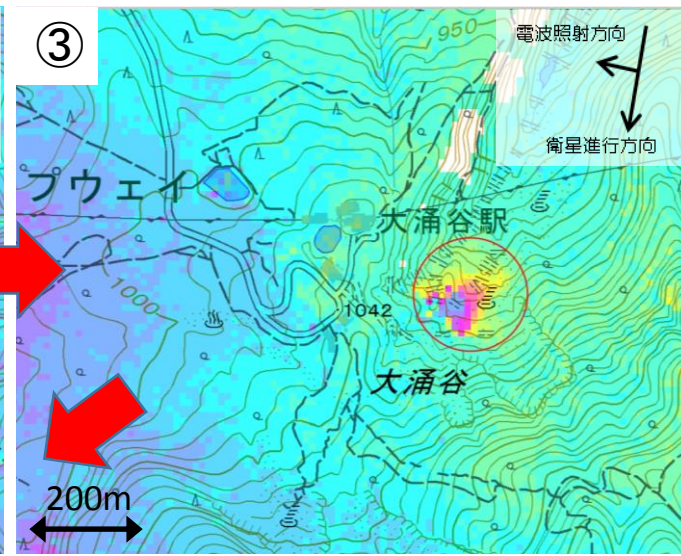
2015年9月8日公表



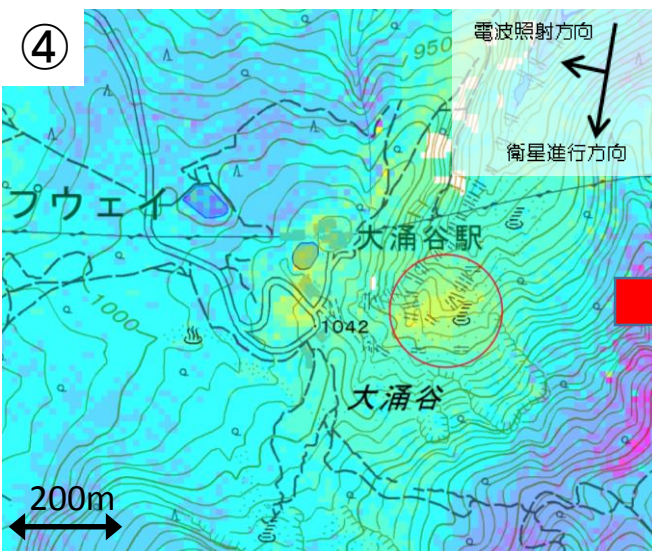
2014年10月9日～2015年5月7日



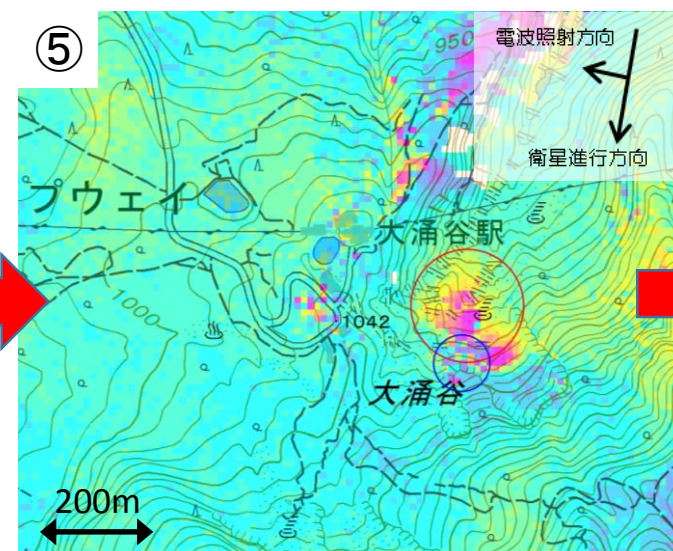
2015年5月7日～2015年5月21日



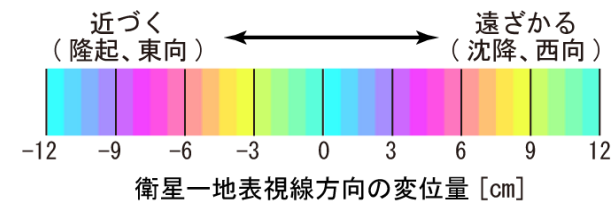
2015年5月21日～2015年6月4日



2015年6月4日～2015年6月18日



2015年6月18日～2015年7月2日



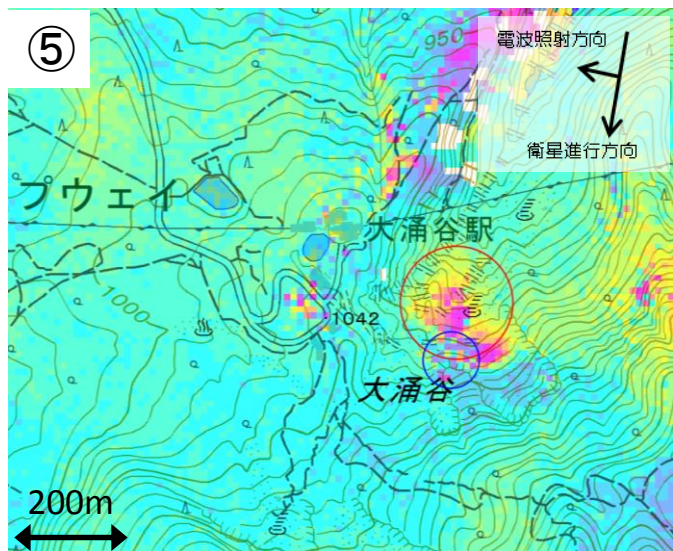
2ページへ

観測データは、火山噴火予知連絡会衛星解析グループを通して、JAXAから提供されたものです。  
原初データ ©JAXA



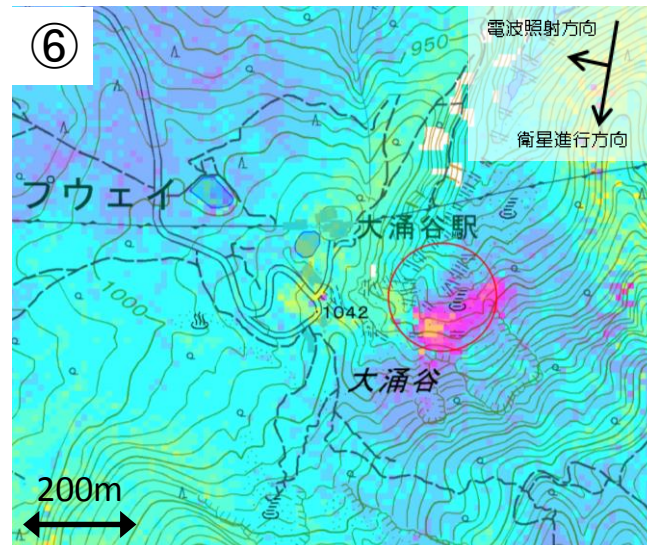
各画像についての説明は、下記URLを参照してください。  
<http://www.gsi.go.jp/kikakuchousei/bousaichousei/h27-hakoneyama-index.html>

## 6月末に発生したごく小規模な噴火前後の変動

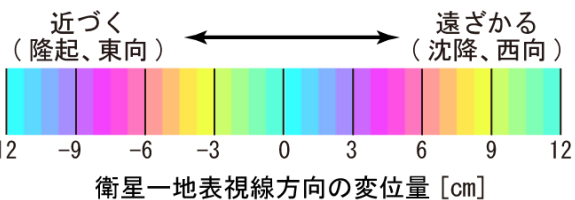


2015年6月18日～2015年7月2日

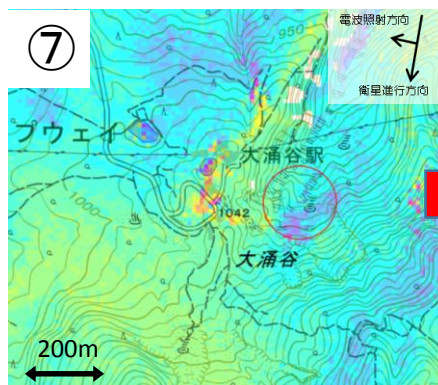
## 6月末に発生したごく小規模な噴火後の変動



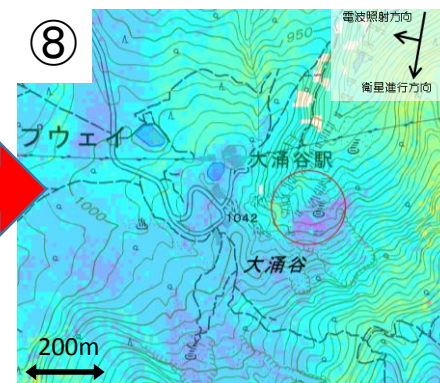
2015年7月2日～2015年8月27日(8週間)



観測データは、火山噴火予知連絡会衛星解析グループを通して、JAXAから提供されたものです。  
原初データ ©JAXA



2015年7月2日～2015年7月16日  
(2週間)



2015年7月16日～2015年8月27日  
(6週間)



各画像についての説明は、下記URLを参照してください。  
<http://www.gsi.go.jp/kikakuchousei/bousaichousei/h27-hakoneyama-index.html>