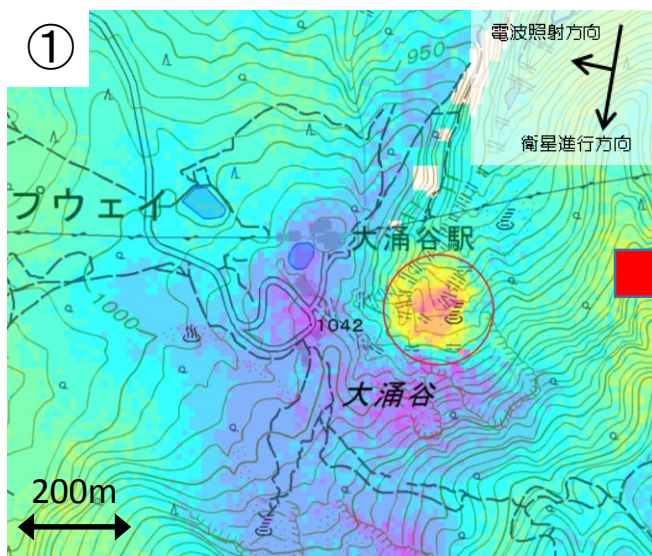
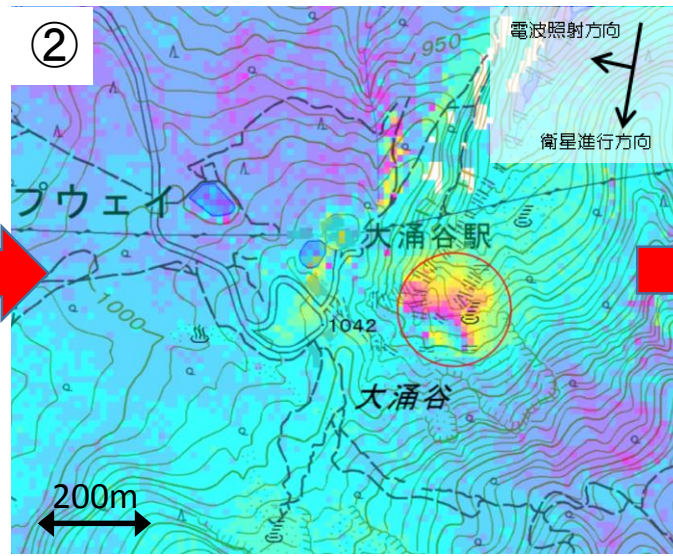


箱根山の大涌谷周辺における地殻変動の検出について(1/2)

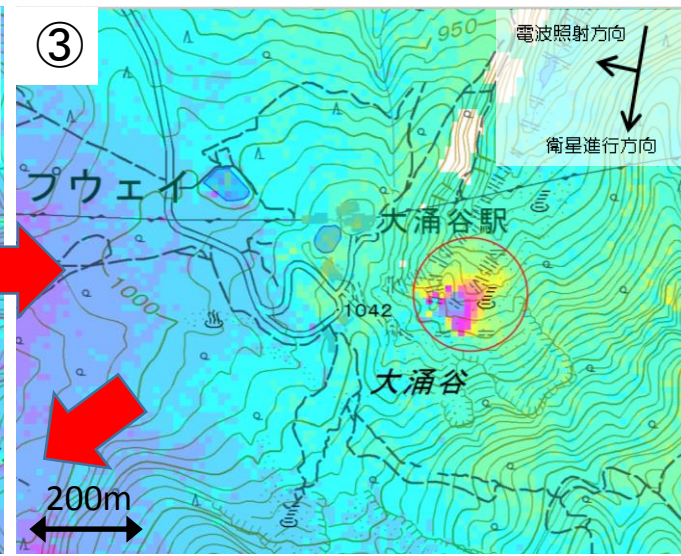
2015年7月17日公表



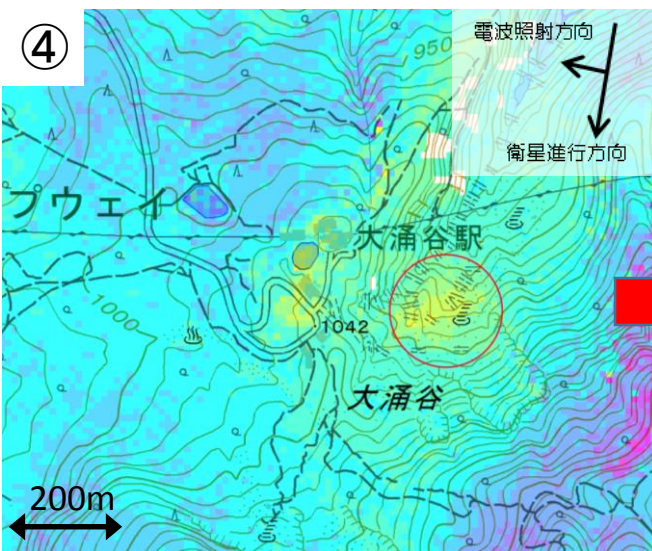
2014年10月9日～2015年5月7日



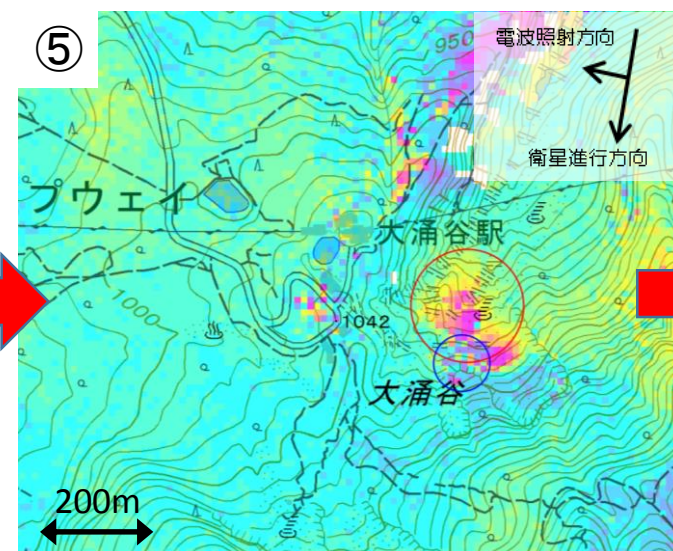
2015年5月7日～2015年5月21日



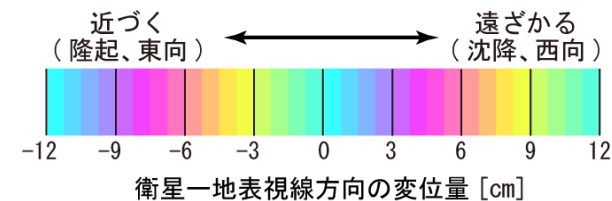
2015年5月21日～2015年6月4日



2015年6月4日～2015年6月18日



2015年6月18日～2015年7月2日

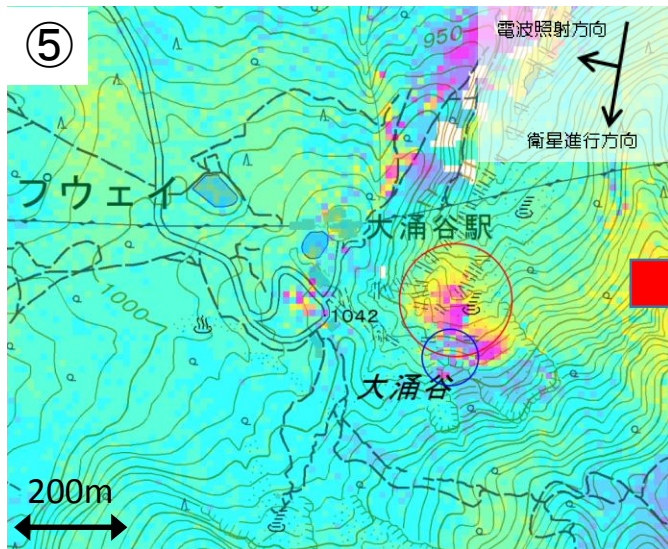


2ページへ

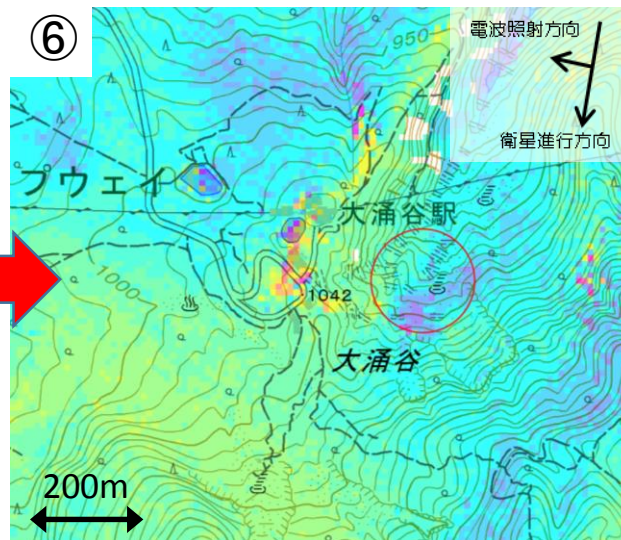
観測データは、火山噴火予知連絡会衛星解析グループを通して、JAXAから提供されたものです。
原初データ ©JAXA



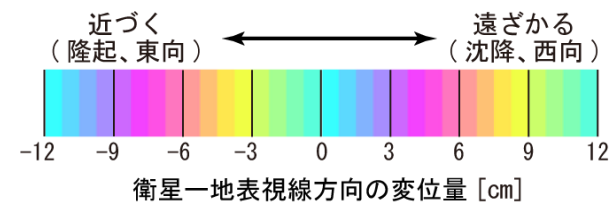
各画像についての説明は、下記URLを参照してください。
<http://www.gsi.go.jp/kikakuchousei/bousaichousei/h27-hakoneyama-index.html>



2015年6月18日～2015年7月2日



2015年7月2日～2015年7月16日



観測データは、火山噴火予知連絡会衛星解析グループを通して、JAXAから提供されたものです。
原初データ ©JAXA



各画像についての説明は、下記URLを参照してください。
<http://www.gsi.go.jp/kikakuchousei/bousaichousei/h27-hakoneyama-index.html>