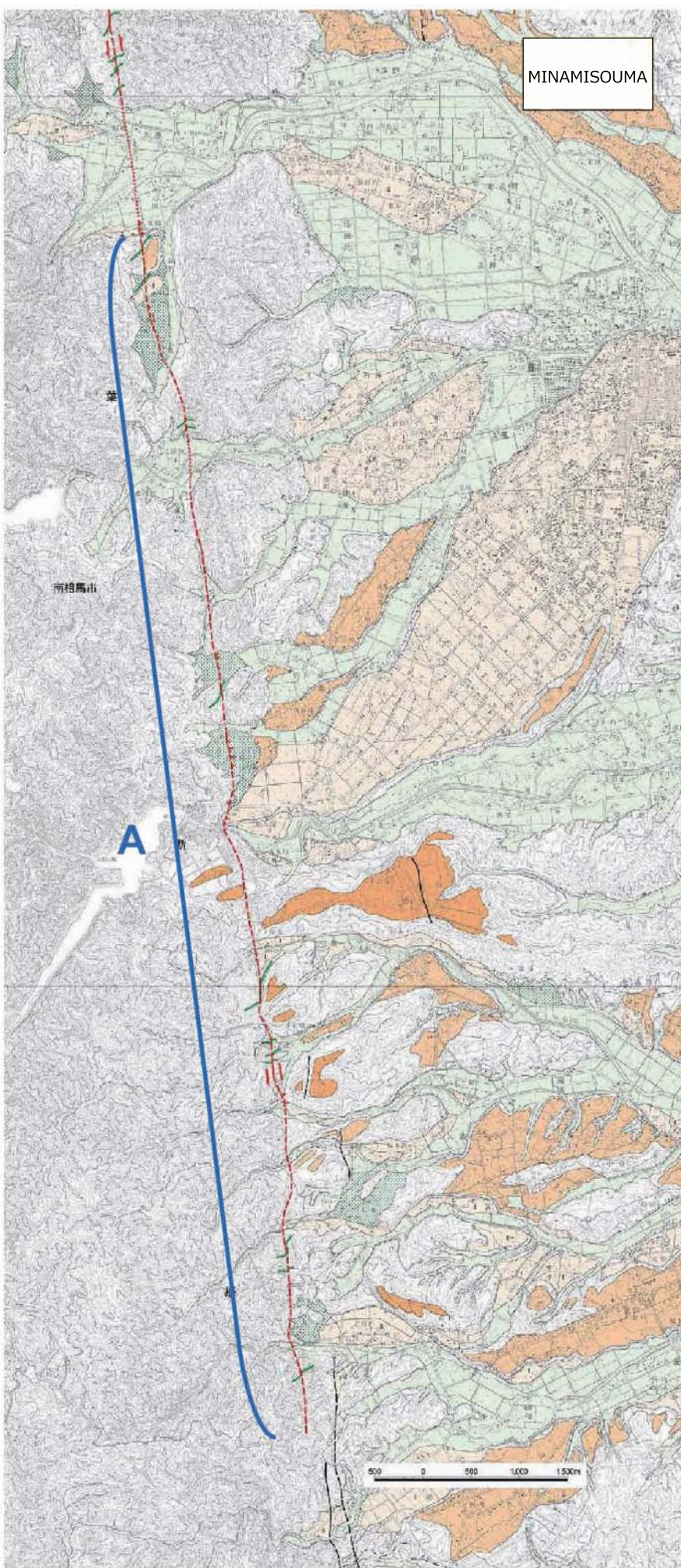


MINAMISOUMA

Active Fault Map in Urban Area

Part of "MINAMISOUMA"



記号 Legend

活断層 Active Fault		最近数千年から数万年の間に繰り返し発生してきた断層に由来する。今後も活動を繰り返すと考えられる断層。明確な地形的証拠から位置が特定できるもの。
活断層(急峻な傾斜) Active Fault (steeply indented)		活断層のうち、活断層の傾斜が急峻な傾斜を有する断層に由来するもの。その位置が明確には特定できないもの。
活断層(活断層) Active Flexure		活断層のうち、変位が軸方向に断層内で発生し、断層面には断層面がほぼ平行して発生しているもの。その位置が明確には特定できないもの。
活断層(大正断層) Active Fault (Taisho)		活断層のうち、戦前の活断層調査の断層で、現在もその位置が明確に示されているもの。
断層 Strike Slip		活断層の相対的な水平方向の変位の向きを示す。
断層 Tap Site		活断層の上下方向の変位の向きを示す。相対的に上下している断層に由来するもの。
地震断層 Earthquake Fault		地震断層の断層に由来するものが多く見られる。活断層の断層に由来するものとは異なる。
トレンチ調査地点 Trench Survey Site		活断層の調査地点に調査地点(トレンチ)を掘り、断層の構造を調査した地点を示す。これらによって断層の構造が明らかになる。
活断層調査 Active Fault Exposure		最近数千年から数万年の間に活断層の断層が露出した地点を示す。活断層の断層が露出した地点を示す。
活断層の名称 Name of Active Fault	野島断層(列)	活断層の固有名称。
推定活断層(地表) Presumed Active Fault (Surface)		地形的な特徴により、活断層の存在が推定されるが、断層面では、断層が露出していないもの。
推定活断層(地表) (広範囲) Presumed Active Fault (wide range)		推定活断層のうち、範囲が不明なもの。
推定活断層(地下) Presumed Active Fault (subsurface)		新しい地層に覆われて、断層地形が地表で確認されていないが、断層のトレンチや地層調査によってその存在が推定された活断層。
活断層 Active Fold		断層面が折れている断層断層により生じた断層断層。断層断層は断層面を伴った断層断層。
地形の傾斜方向 Tilted Surface Direction		地形が、断層面に沿って傾斜している断層。断層断層を示す。
上位段丘面 Higher Terrace	 	1 上位段丘面のうち、比較的新しい時代に形成したと判断されるもの。 2 上位段丘面のうち、比較的新しい時代に形成したと判断されるもの。
中段段丘面 Middle Terrace	 	1 中段段丘面のうち、比較的新しい時代に形成したと判断されるもの。 2 中段段丘面のうち、比較的新しい時代に形成したと判断されるもの。
下位段丘面 Lower Terrace	 	1 下位段丘面のうち、比較的新しい時代に形成したと判断されるもの。 2 下位段丘面のうち、比較的新しい時代に形成したと判断されるもの。
沖積低地 Alluvial Lowland		数千年前から現在時代にかけて、海または河川的作用で形成された低地。
扇状地・沖積線 Fan / Alluvial Line		河川によって形成された、河口付近より山岳に向かって広がる扇状地。小規模な扇状地は急峻な地形の沖積線とよばれることがある。
埋立地・干拓地 Reclaimed Land		深い河川や低地帯などに埋立地や干拓地として作り出した土地を示す。この図においては、主に河川河口に埋立地とよばれるものを示す。
岩崩り Surface of Landslide		山岳地帯等によって生じた大規模な岩崩り断層が露出して形成した断層のある土地。
地すべり Landslide		断層を横切る断層・断層などの断層断層下方に移動している断層。断層断層と断層断層の断層を示す。
変位した谷線 Offset Channel		断層のずれにより変位した谷線。

平成 24 年調査・編集
平成 25 年 11 月発行
著作権 所有

3 色刷
国土地理院
郵便番号 100-8511 茨城県つくば市北郷1番
電話 029 (364) 1111 (代)

Reduced to about 50%