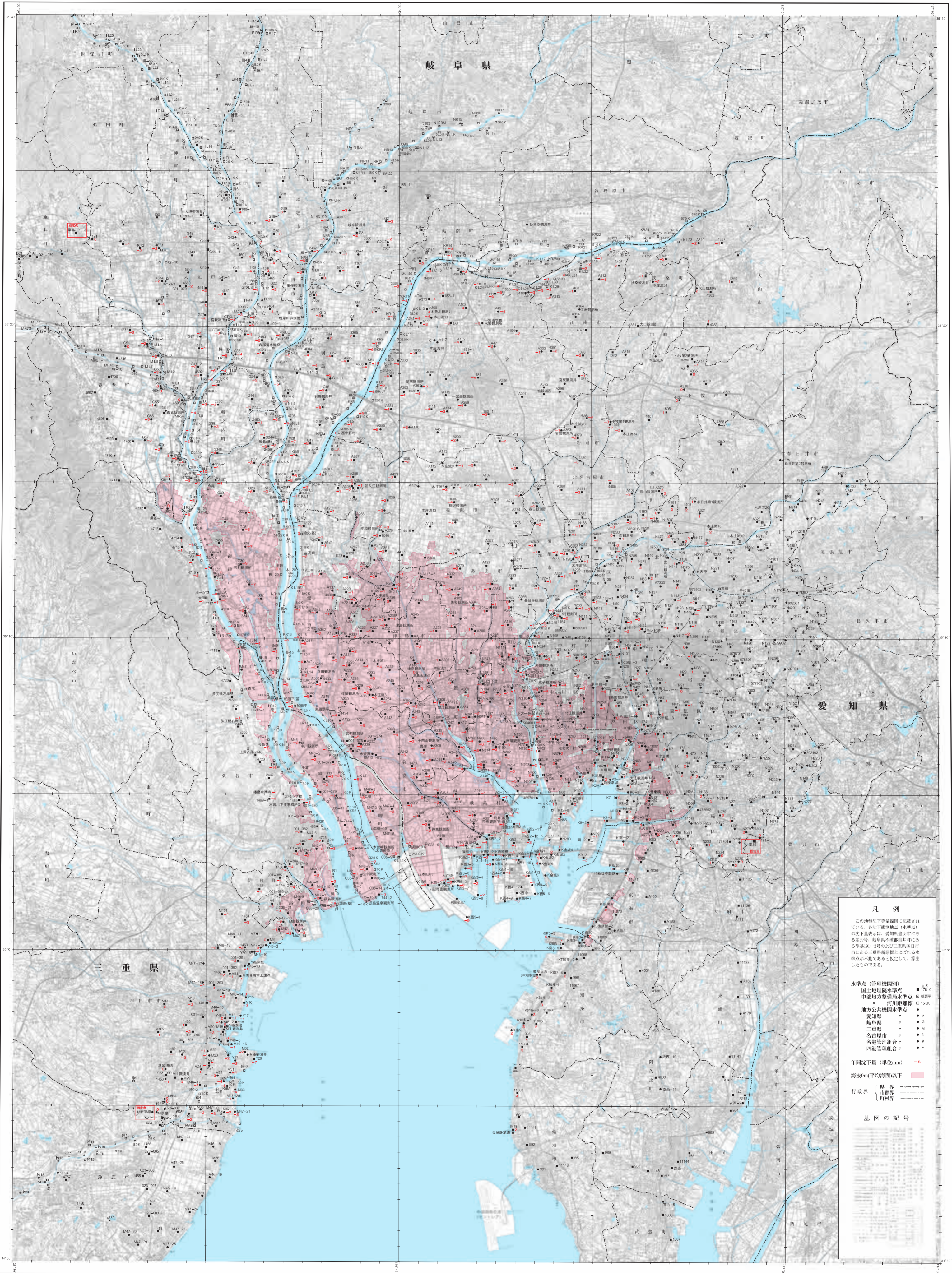


# 平成23年度 濃尾平野地域 地盤沈下等量線図 1:75,000



**凡例**

この地盤沈下等量線図に記載されている、各低下地帯地点(水準点)の沈下量表示は、愛知県豊田市にある基準9号、岐阜県不破郡垂井町にある基準9号-2号および三重県四日市市にある三重県新設標とよばれる水準点が不動であると仮定して、算出したものである。

**水準点(管理機関別)**

- 国土院水準点 ●
- 中部地方整備局水準点 ○
- 河川距離標 □
- 地方公共機関水準点 ▲

**愛知県** ●

**岐阜県** ●

**三重県** ●

**名古屋** ●

**名港管理組合** ●

**四港管理組合** ●

**年間沈下量(単位:mm)** ●

**海拔0m(平均海面)以下** ■

**行政界** { 県界 --- 市界 --- 町界 --- }

**基図の記号**

● 1:1000 1:2000 1:5000 1:10000 1:25000 1:50000 1:100000 1:250000 1:500000 1:1000000