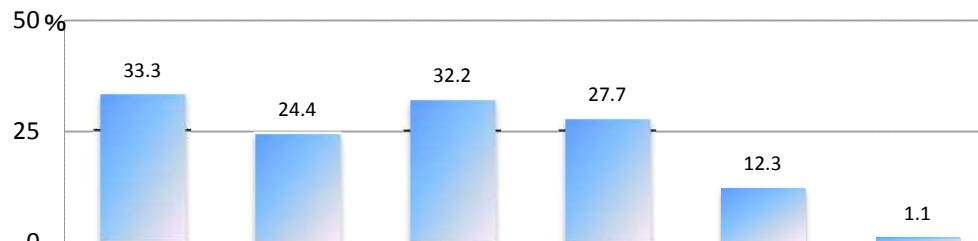


# 標高に関する地図情報の利用目的

Q21. 問20で「見たことがある」、「知らなかったが、今後利用したい」と回答された方にお尋ねします。利用の目的を教えてください。(複数選択可)

◆上位には『自宅や職場の標高の把握』(33.3%)、『災害時の避難場所や避難ルートの検討』(32.2%)、『津波や洪水による浸水範囲の確認』(27.7%)が選ばれており、防災目的での利用が大半を占めている。

標高に関する地図情報の利用目的 (Q21) [複数選択]



		n	自宅や職場の標高の把握	地域全体の標高の把握	災害時の避難場所や避難ルートの検討	津波や洪水による浸水範囲の確認	登山や自転車のルート確認	その他
全体		1265	33.3	24.4	32.2	27.7	12.3	1.1
性別	男性	685	32.8	25.4	29.5	26.1	14.0	1.2
	女性	580	33.8	23.3	35.3	29.7	10.2	1.0
年代別	20代	88	29.5	23.9	37.5	29.5	17.0	1.1
	30代	302	32.8	21.5	29.5	25.2	12.3	1.0
	40代	367	34.9	24.3	31.3	29.4	9.8	0.5
	50代	244	33.6	22.1	34.0	27.9	11.9	1.6
	60代	201	33.3	29.9	30.3	26.9	13.9	2.0
	70代以上	63	30.2	31.7	41.3	30.2	15.9	0.0
居住地域別	北海道	88	31.8	31.8	36.4	23.9	15.9	0.0
	東北	101	30.7	22.8	33.7	28.7	13.9	0.0
	関東	308	35.1	24.7	32.8	28.9	8.8	1.0
	北陸	87	27.6	28.7	34.5	23.0	9.2	2.3
	中部	134	32.8	20.1	33.6	29.1	11.2	0.7
	近畿	180	35.6	23.3	32.2	28.9	13.9	1.7
	中国	112	35.7	23.2	33.0	31.3	15.2	0.9
	四国	105	34.3	19.0	34.3	28.6	13.3	1.0
九州	150	30.7	28.0	22.7	24.0	14.0	2.0	
職業別	管理・専門技術職	235	31.5	23.8	29.8	32.8	12.8	0.9
	事務職	256	35.5	23.4	33.6	25.4	12.1	0.8
	販売・サービス・労務職	181	32.0	22.1	34.3	28.2	9.9	1.1
	自営業主・家族従事者	139	35.3	24.5	27.3	20.9	13.7	1.4
	主婦	273	36.3	26.4	33.0	30.0	10.3	0.7
	無職	181	27.6	26.0	33.7	26.0	16.0	2.2

全体より10ポイント以上高い  
 全体より5ポイント以上高い  
 全体より5ポイント以上低い  
 全体より10ポイント以上低い