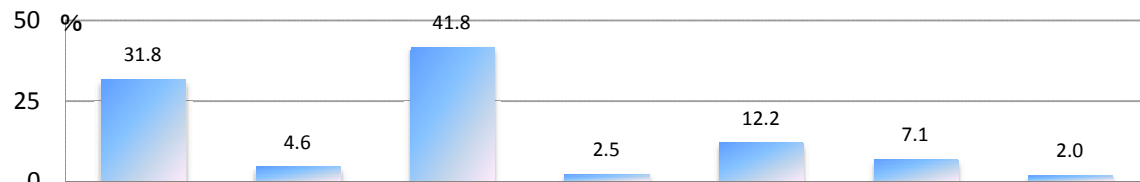


基本図を利用したことがない理由

Q18. 問14で「2. 利用したことがない」と回答した方にお尋ねします。
 利用したことがないのは主にどのような理由でしょうか。
 最も大きな理由を1つ教えてください。

- ◆ 全体で最も多いのが「googleやyahooなどの大手検索会社の提供する地図の方が使いやすい」(41.8%)、次いで「国土地理院が基本図を整備していることを知らなかった」(31.8%)である。
- ◆ 年代別では、20代が「地図を利用する機会がない」(4.7%)が全年代で最も低いにも係わらず、国土地理院が基本図を整備していることを知らなかった者が全年代を通して最も多かった。

基本図を利用したことがない理由 (Q18) [単一回答]



	n	国土地理院が基本図を整備していることを知らなかった	民間の地図会社や非営利団体が提供している地図の方が使いやすい	GoogleやYahooなどの大手検索会社の提供する地図の方が使いやすい	都道府県や市町村が提供している地図の方が使いやすい	地図を利用する機会がない	特に理由はない	地図を利用する機会がない
全体	689	31.8	4.6	41.8	2.5	12.2	7.1	2.0
性別								
男性	344	33.1	4.9	40.1	3.2	11.9	6.7	1.5
女性	345	30.4	4.3	43.5	1.7	12.5	7.5	2.5
年代別								
20代	43	48.8	2.3	46.5	0.0	4.7	14.0	2.3
30代	188	36.5	2.7	38.8	3.3	11.6	7.9	1.1
40代	213	29.1	5.6	47.9	0.9	8.5	4.7	0.9
50代	119	21.8	5.0	42.9	3.4	14.3	10.1	5.0
60代	96	30.2	7.3	34.4	4.2	12.5	7.3	2.1
70代以上	32	46.9	3.1	25.0	0.0	25.0	0.0	3.1
居住地域別								
北海道	53	37.7	3.8	37.7	1.9	13.2	5.7	1.9
東北	69	30.4	5.8	44.9	2.9	13.0	4.3	1.4
関東	151	37.7	4.0	39.7	4.0	15.2	6.0	3.3
北陸	43	20.9	2.3	60.5	0.0	4.7	2.3	0.0
中部	75	26.7	4.0	40.0	4.0	8.0	13.3	2.7
近畿	92	29.3	7.6	41.3	3.3	12.0	9.8	2.2
中国	64	35.9	4.7	35.9	0.0	12.5	14.1	1.6
四国	60	35.0	1.7	36.7	0.0	10.0	3.3	3.3
九州	82	25.6	6.1	46.3	2.4	14.6	3.7	0.0
職業別								
管理・専門技術職	106	32.1	3.8	37.7	3.8	12.3	10.4	0.9
事務職	143	31.5	4.2	41.3	1.4	14.0	7.7	1.4
販売・サービス・労務職	92	32.6	1.1	48.9	1.1	9.8	6.5	5.4
自営業主・家族従事者	80	36.3	3.8	38.8	3.8	8.8	3.8	1.3
主婦	177	26.6	6.8	43.5	3.4	11.3	7.9	1.7
無職	91	37.4	6.6	39.6	1.1	16.5	4.4	2.2

全体より10%以上高い
 全体より5%以上高い
 全体より5%以上低い
 全体より10%以上低い