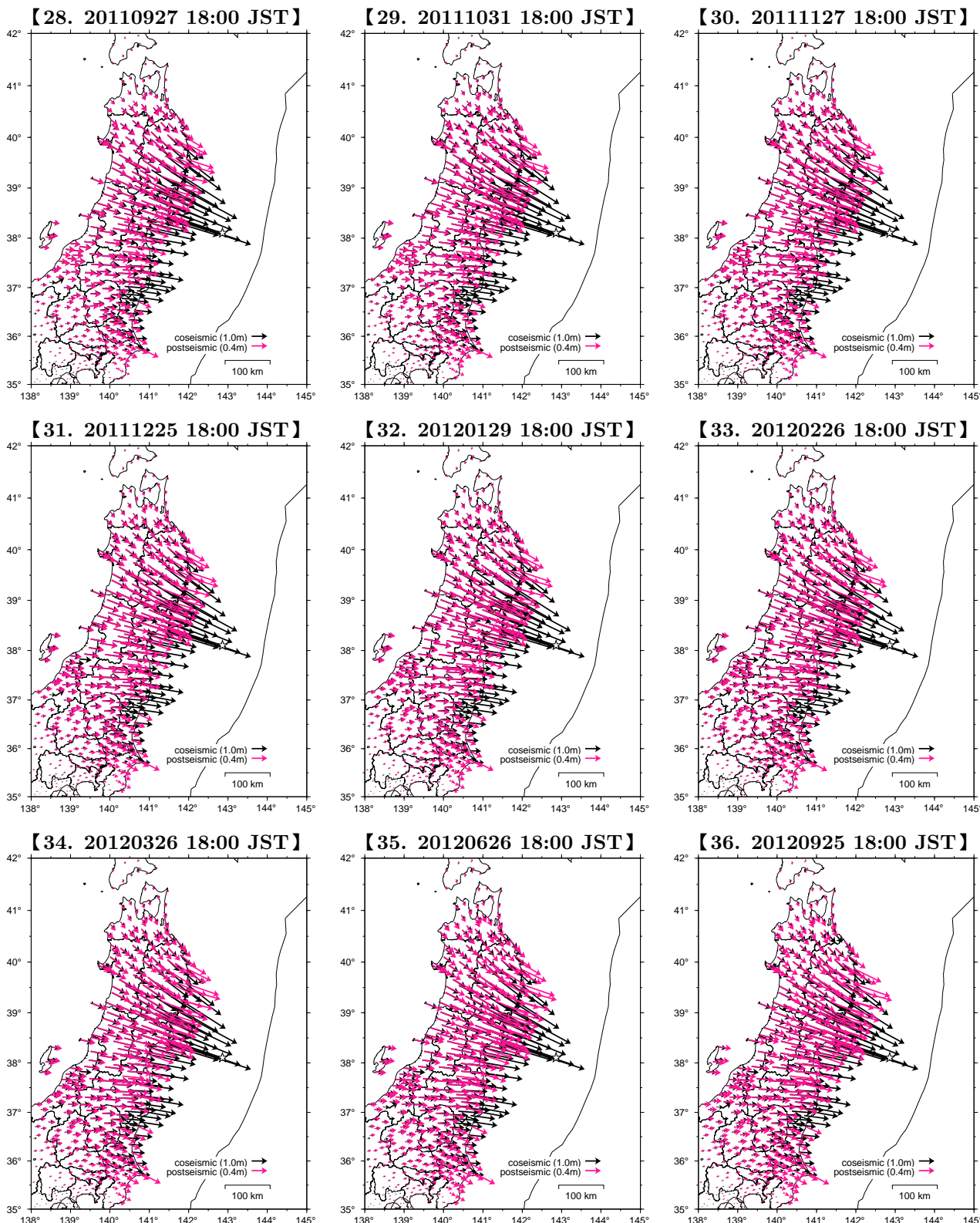


平成 23 年 (2011 年) 東北地方太平洋沖地震  
 The 2011 off the Pacific coast of Tohoku Earthquake  
 地震時と地震後の水平地殻変動の比較 4 (暫定)  
 Coseismic and postseismic horizontal displacements 4  
 (preliminary result)

基準期間 : 20110311 18:00 (日本時間)  
 Period from 20110311 18:00 JST

固定局 : 三隅 (950388)  
 Reference Site: 950388



○ : 本震の震央 (気象庁) . ○ : Epicenter of the mainshock (JMA).