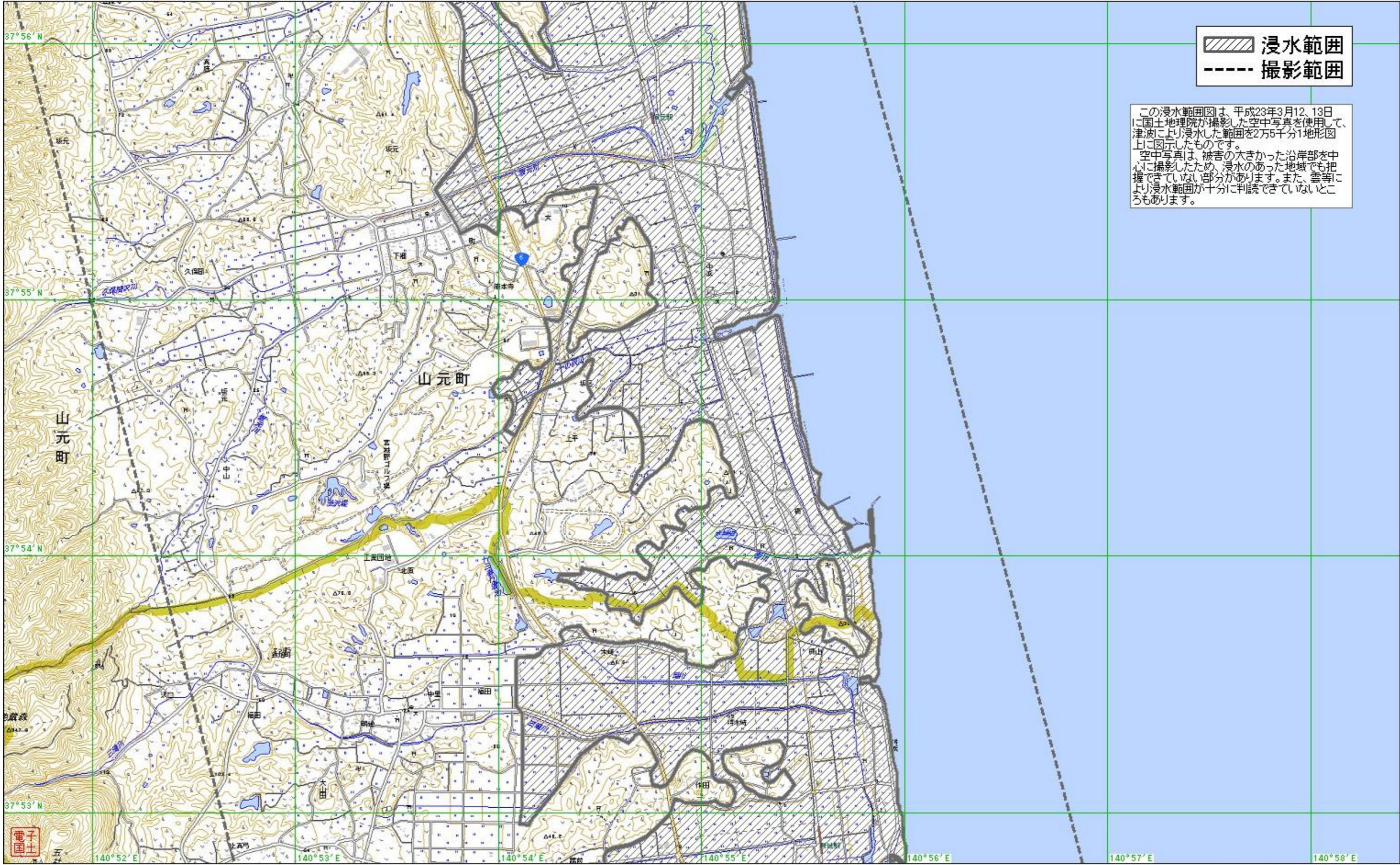

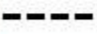


N 37:56:09.83 E 140:51:33.85

N 37:56:09.83 E 140:58:26.51



 浸水範囲
 撮影範囲

この浸水範囲図は、平成23年3月12、13日に国土地理院が撮影した空中写真を使用して、津波により浸水した範囲を2万5千分1地形図上に図示したものです。
 空中写真は、被害の大きかった沿岸部を中心に撮影したため、浸水のあった地域でも把握できていない部分があります。また、雲等により浸水範囲が十分に判読できていないところもあります。

N 37:52:47.95 E 140:51:33.85

N 37:52:47.95 E 140:58:26.51

平成23年9月15日 第2版