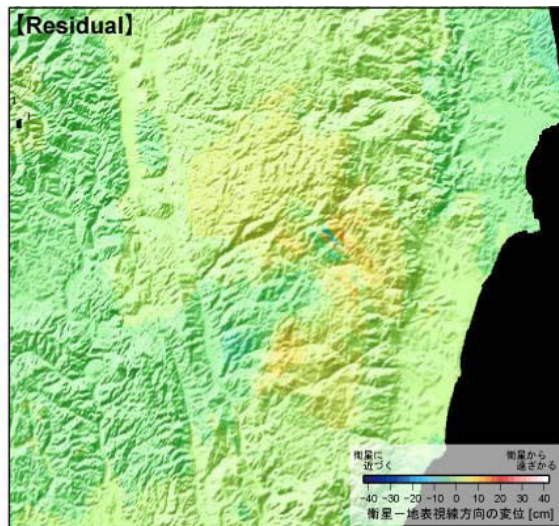
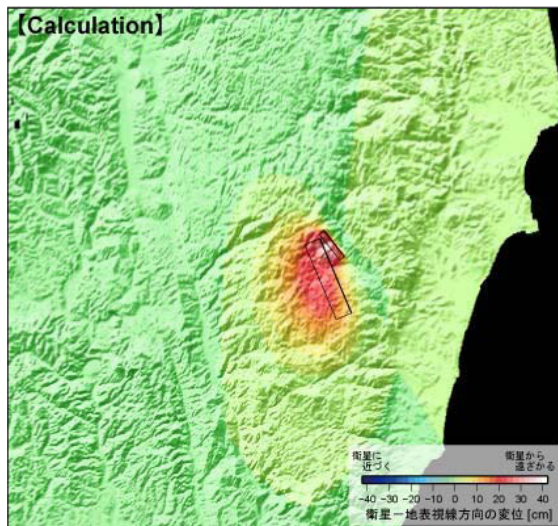
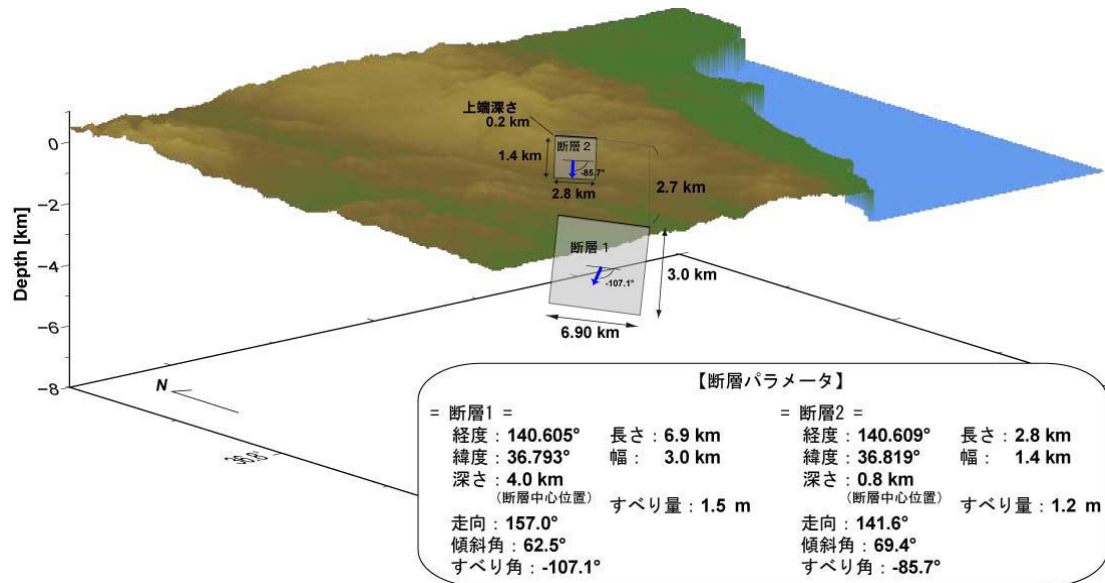


## 震源断層モデル



## 地震の概要 (気象庁発表: 3月28日現在)

発生日時	平成23年3月19日 18時56分
地震規模	M6.1
震源位置	北緯36.783度 東経140.570度
震源深さ	5 km

## ■ SAR データ諸元等

Path 404 (北行軌道) Frame720 [高精度軌道情報]

新観測日: 2011/03/20 (FBD)

旧観測日: 2011/02/02 (FBS)

垂直軌道間距離= +811 m

