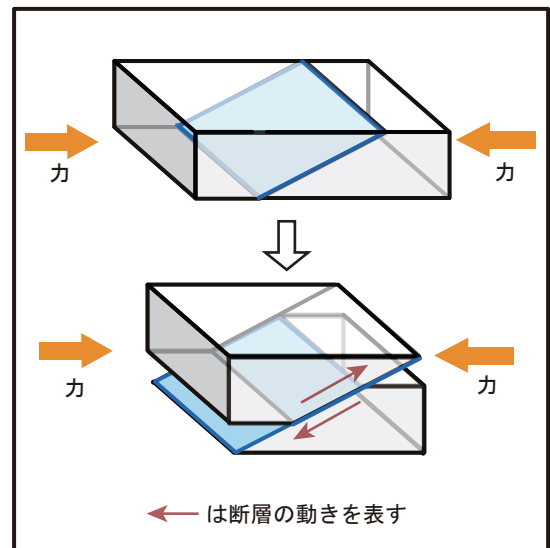
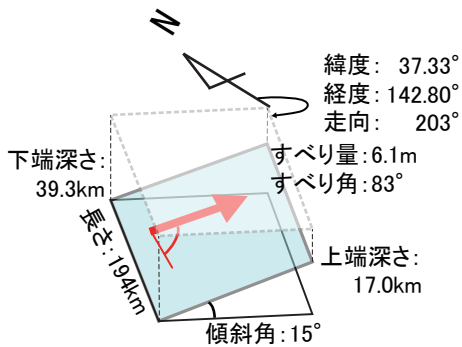
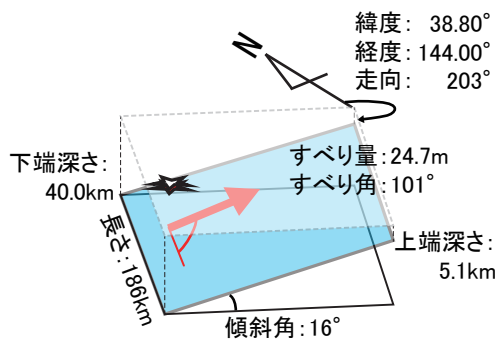
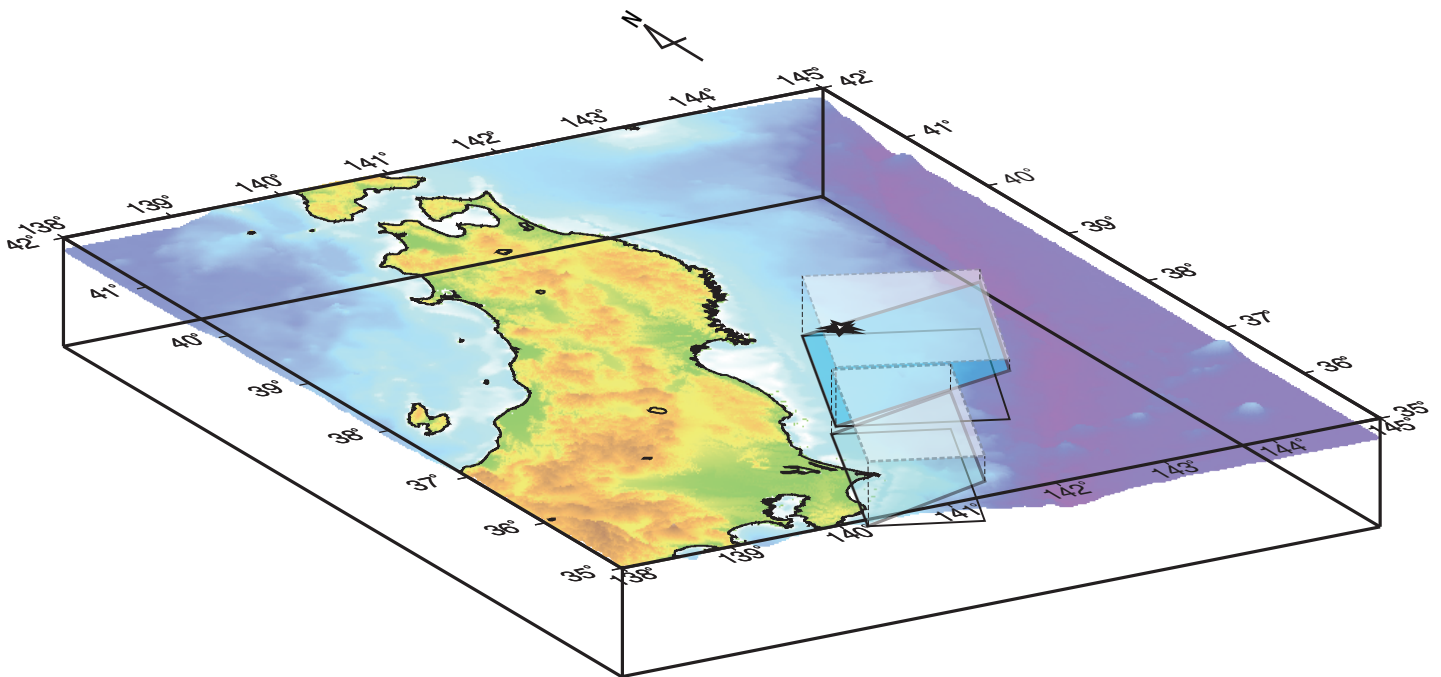


平成23年(2011年) 東北地方太平洋沖地震 震源断層モデルの概念図



断層パラメータ

緯度	経度	上端深さ	長さ	幅	走向	傾斜角	すべり角	すべり量	モーメントマグニチュード
38.80°	144.00°	5.1km	186km	129km	203°	16°	101°	24.7m	8.8
37.33°	142.80°	17.0km	194km	88km	203°	15°	83°	6.1m	8.3