

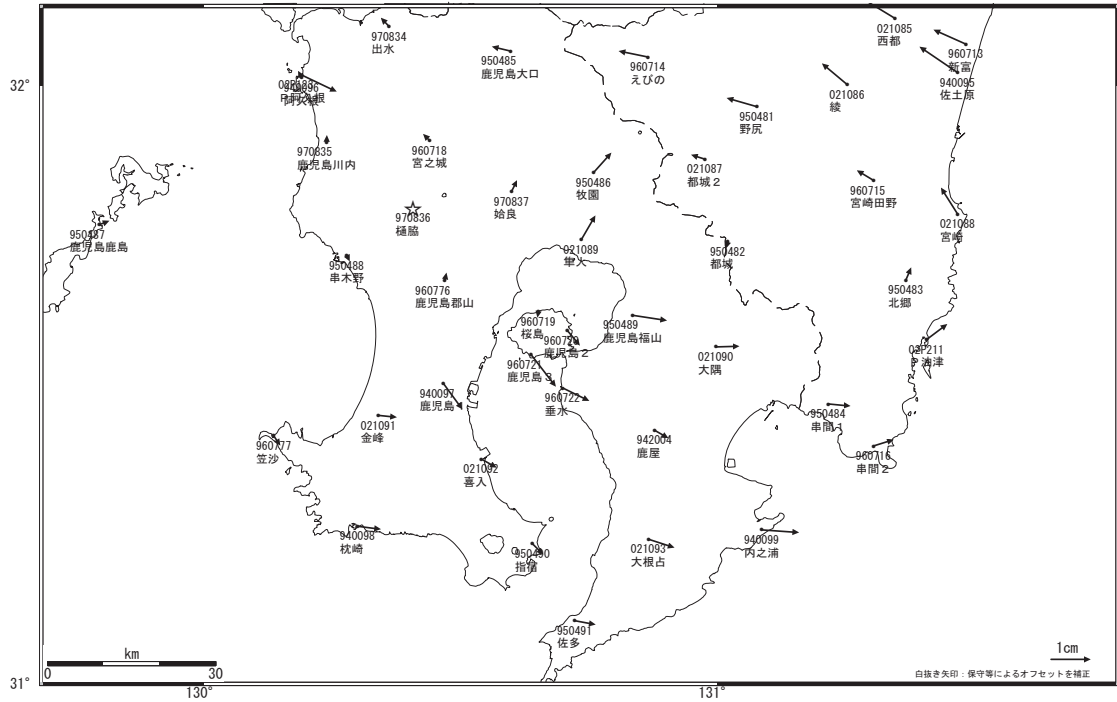
桜島周辺

—GPS連続観測結果—

鹿児島(錦江)湾を挟む基線で、長期的な伸びの傾向が見られます。

桜島周辺の地殻変動(水平)

基準期間: 2007/08/22~2007/08/31 [F2:最終解]
比較期間: 2008/08/22~2008/08/31 [R2:速報解]



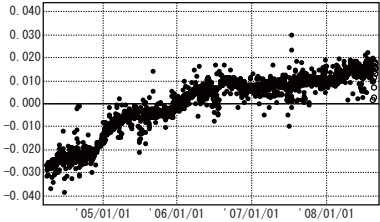
☆固定局: 橿原(970836)

島内基線

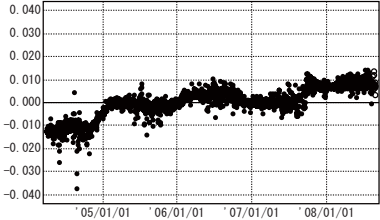
基線変化グラフ

期間: 2004/04/01~2008/08/31 JST

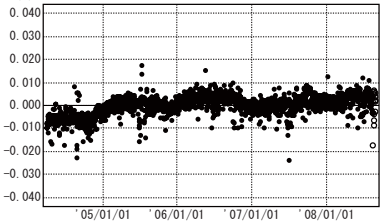
(1) 鹿児島2 (960720)→桜島 (960719) 斜距離
基準値: 6456.775m



(2) 鹿児島3 (960721)→桜島 (960719) 斜距離
基準値: 8088.307m



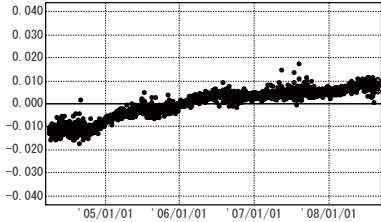
(3) 鹿児島3 (960721)→鹿児島2 (960720) 斜距離
基準値: 8060.018m



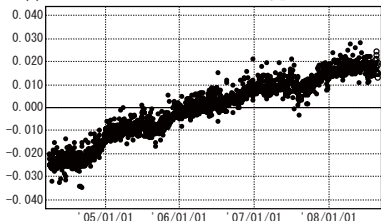
基線変化グラフ

期間: 2004/04/01~2008/08/31 JST

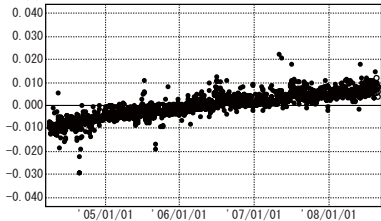
(4) 鹿児島郡山 (960776)→隼人 (021089) 斜距離
基準値: 26360.261m



(5) 鹿児島福山 (950489)→隼人 (021089) 斜距離
基準値: 16948.097m



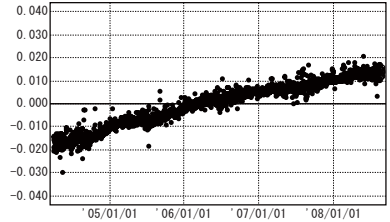
(6) 垂水 (960722)→鹿児島福山 (950489) 斜距離
基準値: 18687.478m



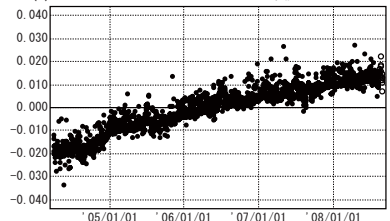
基線変化グラフ

期間: 2004/04/01~2008/08/31 JST

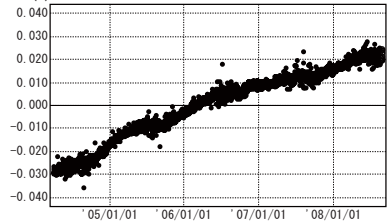
(7) 鹿児島郡山 (960776)→垂水 (960722) 斜距離
基準値: 29497.862m



(8) 鹿児島郡山 (960776)→鹿児島福山 (950489) 斜距離
基準値: 35361.630m



(9) 垂水 (960722)→隼人 (021089) 斜距離
基準値: 27672.097m



● --- [F2:最終解] ○ --- [R2:速報解]