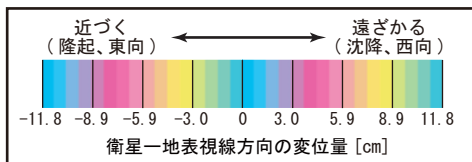
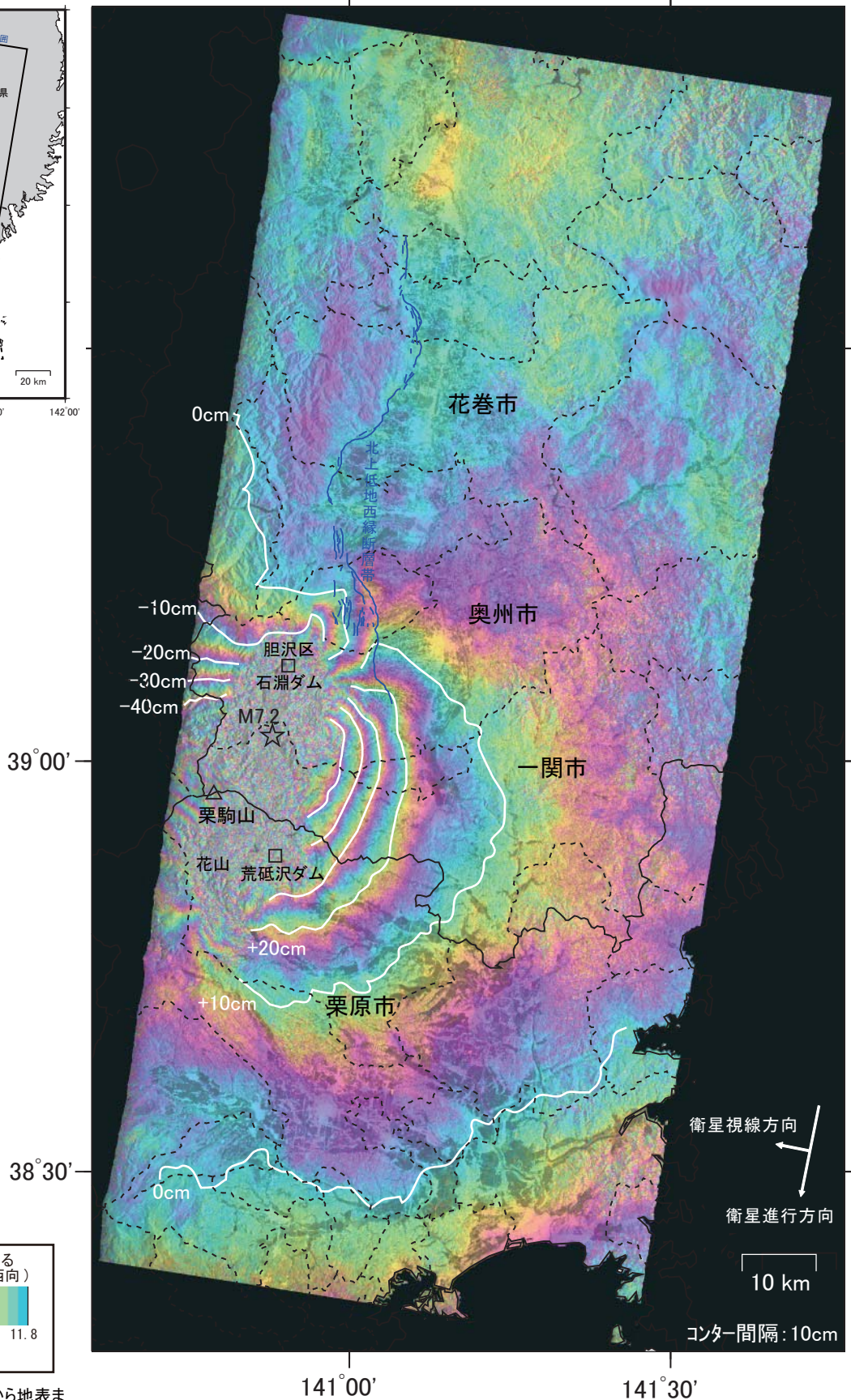
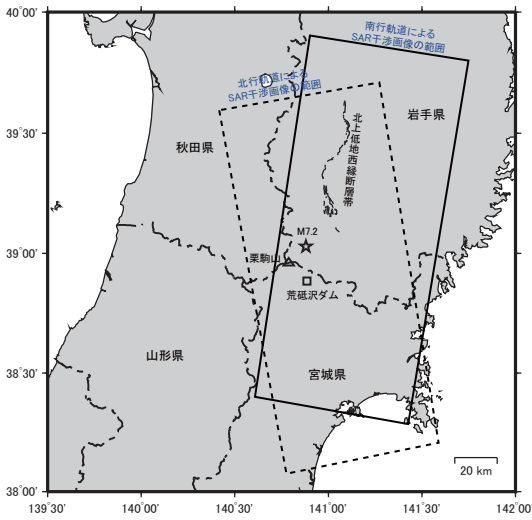


「だいち」合成開口レーダーによる地殻変動分布図（南行軌道）

観測日：2006/06/19 - 2008/06/24

オフナディア角：41.5°，南行軌道

軌道情報：ALOS 高精度軌道情報



カラーバーや画像中のコンターの数値は、衛星から地表までの視線方向の距離の変化量を示します。つまり、マイナスの場合は、衛星と地表の距離が縮まったことを示し、地表が隆起あるいは東向に動いたことを意味します。