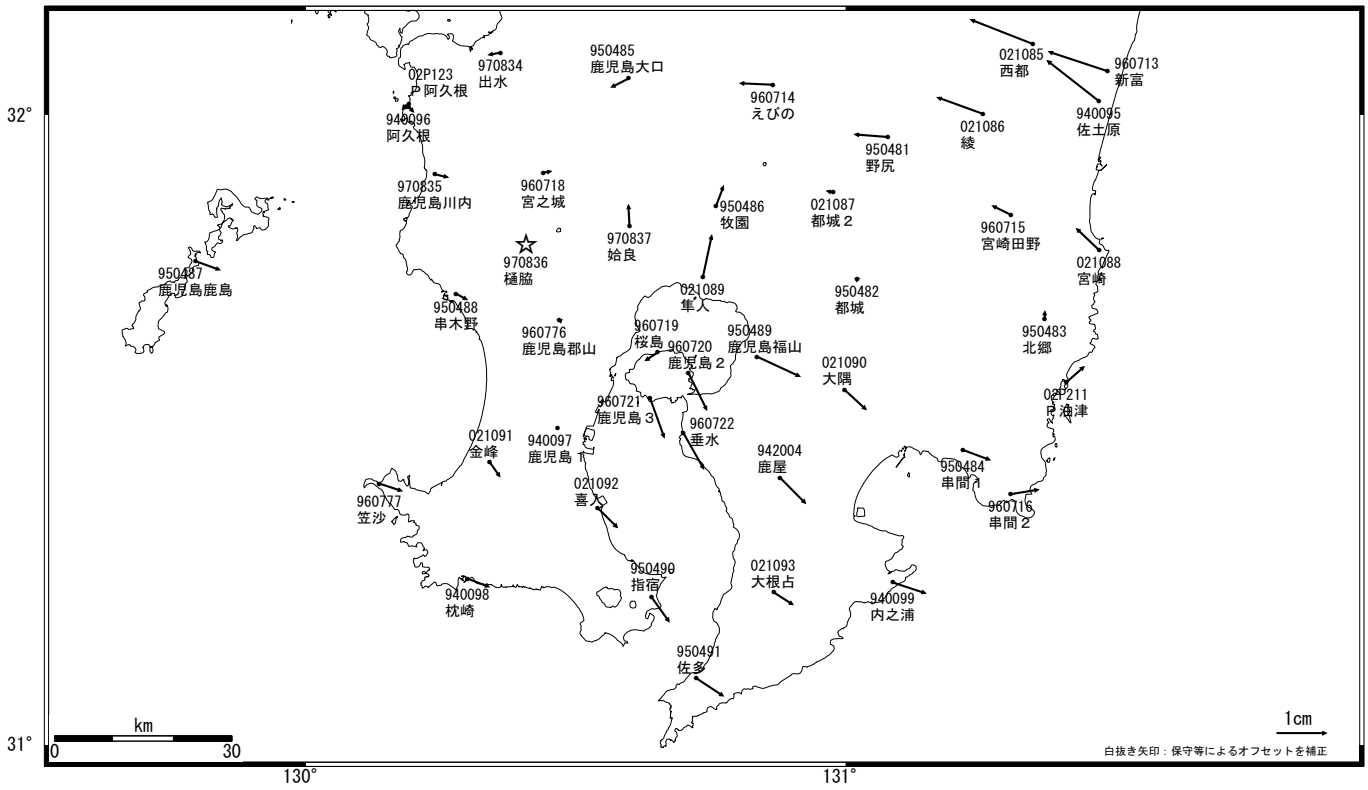


桜島周辺の地殻変動

基準期間：2005/09/01-2005/09/15[F2:最終解]
 比較期間：2006/10/22-2006/10/31[R2:速報解]



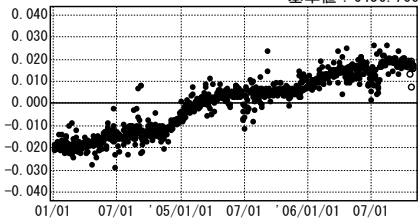
☆固定局：樋脇(970836)

国土地理院

基線変化グラフ

期間：2004/01/01~2006/10/31 JST

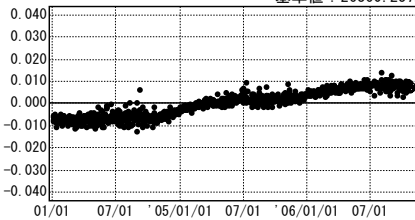
(1) 鹿児島2(960720)→桜島(960719) 斜距離
 基準値：6456.766m



基線変化グラフ

期間：2004/01/01~2006/10/31 JST

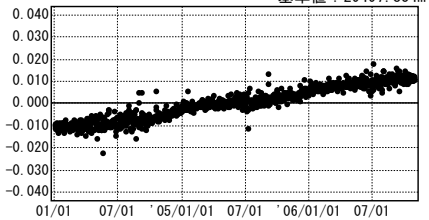
(4) 鹿児島郡山(960776)→隼人(021089) 斜距離
 基準値：26360.257m



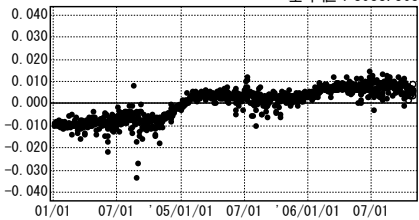
基線変化グラフ

期間：2004/01/01~2006/10/31 JST

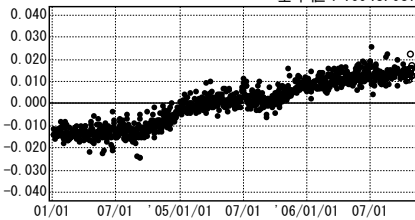
(7) 鹿児島郡山(960776)→垂水(960722) 斜距離
 基準値：29497.854m



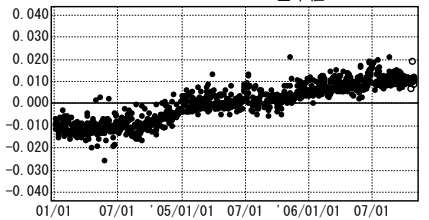
(2) 鹿児島3(960721)→桜島(960719) 斜距離
 基準値：8088.303m



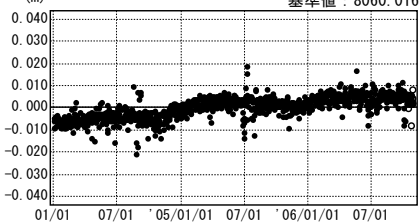
(5) 鹿児島福山(950489)→隼人(021089) 斜距離
 基準値：16948.087m



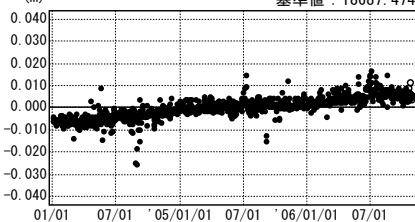
(8) 鹿児島郡山(960776)→鹿児島福山(950489) 斜距離
 基準値：35361.623m



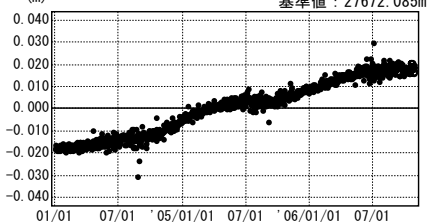
(3) 鹿児島3(960721)→鹿児島2(960720) 斜距離
 基準値：8060.016m



(6) 垂水(960722)→鹿児島福山(950489) 斜距離
 基準値：18687.474m



(9) 垂水(960722)→隼人(021089) 斜距離
 基準値：27672.085m



●---[F2:最終解] ○---[R2:速報解]

国土地理院