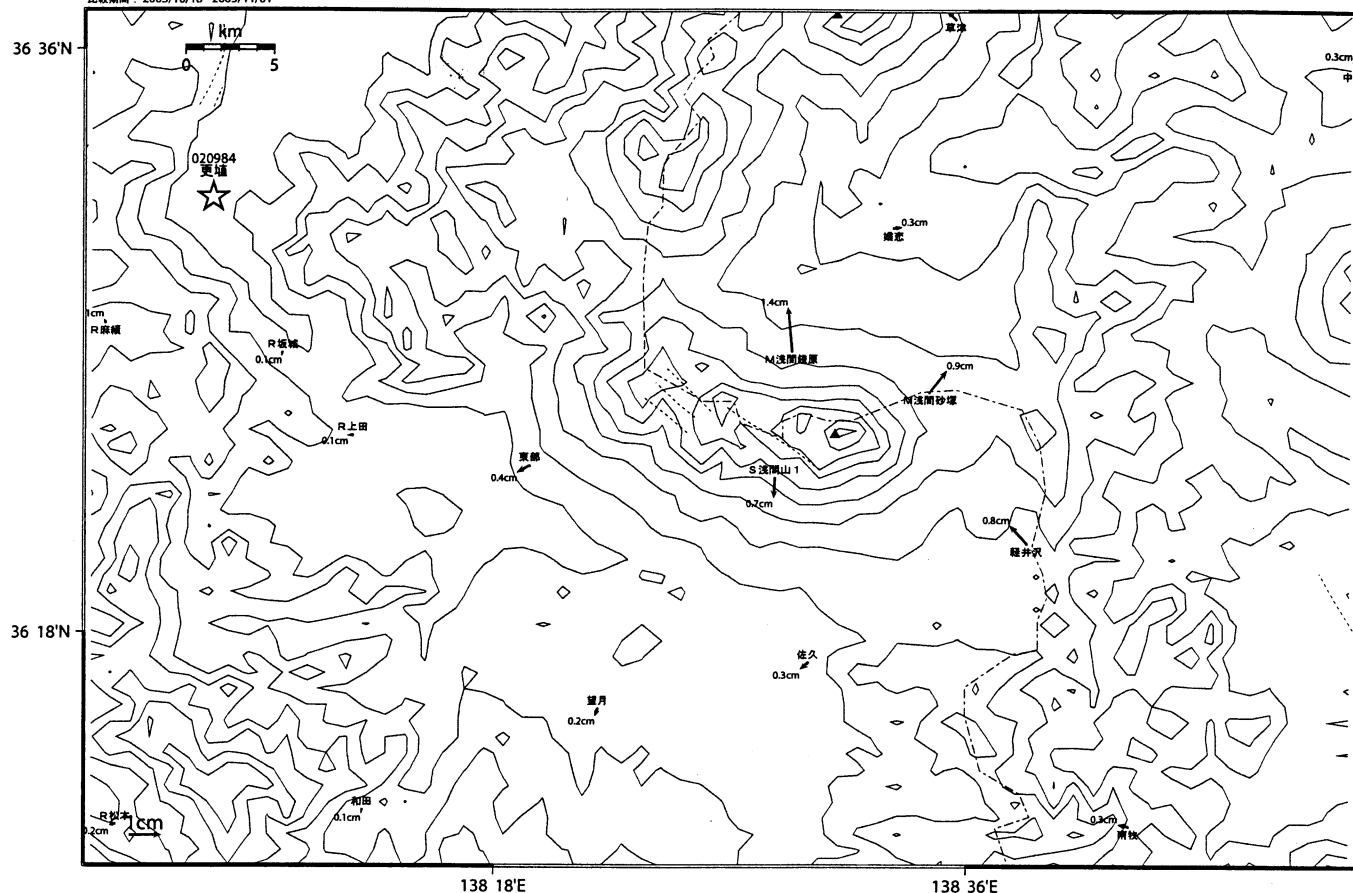


浅間山周辺の水平変動図 (M浅間砂塚の凍上前後の残留変位を補正)

基準期間: 2004/11/01 - 2004/11/15
比較期間: 2005/10/18 - 2005/11/01

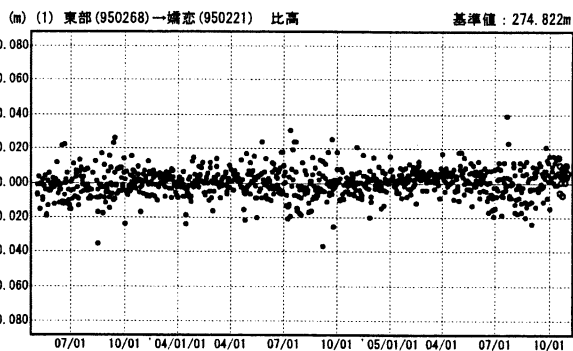
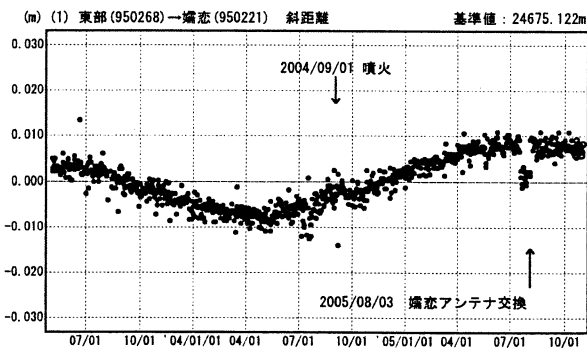


[F 2 最終解 + R 2 速報解]

☆固定局: 更埴 (020984)

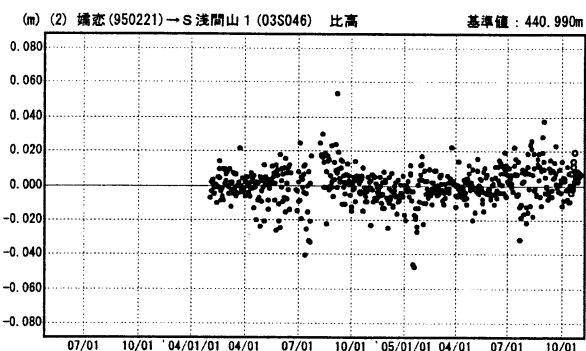
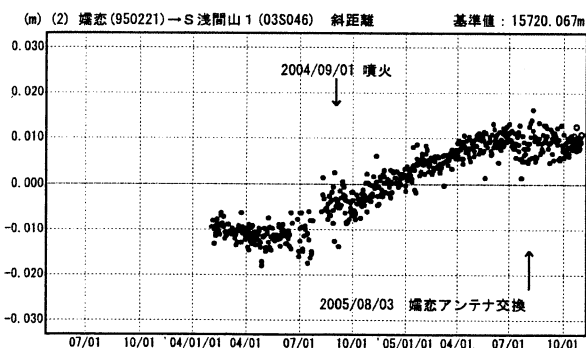
成分変化グラフ

期間: 2003/05/01 ~ 2005/11/01 JST



成分変化グラフ

期間: 2003/05/01 ~ 2005/11/01 JST



●—[F2:最終解] ○—[R2:速報解]

- ・ M浅間砂塚観測点は、冬季の凍上によって観測点の基礎が傾斜したため、凍上前後の基礎の傾斜測定結果を用いて補正した。
- ・ 軽井沢観測点は、ピラー傾斜の疑いがある。
- ・ 嬭恋観測点で2005/7/17以降見られた西方向への1cm程度の変位は、観測機器の不調によるものと考えられる。2005/8/3に機器交換を実施し、その後機器交換に伴うオフセットを補正した。