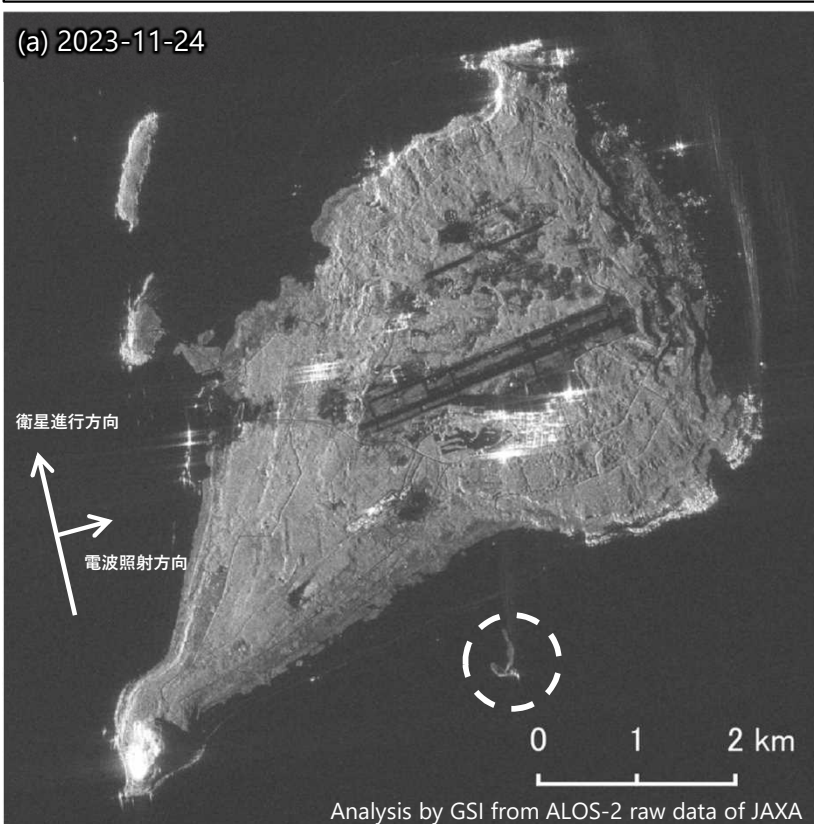


硫黄島のSAR強度画像（2023年11月24日）

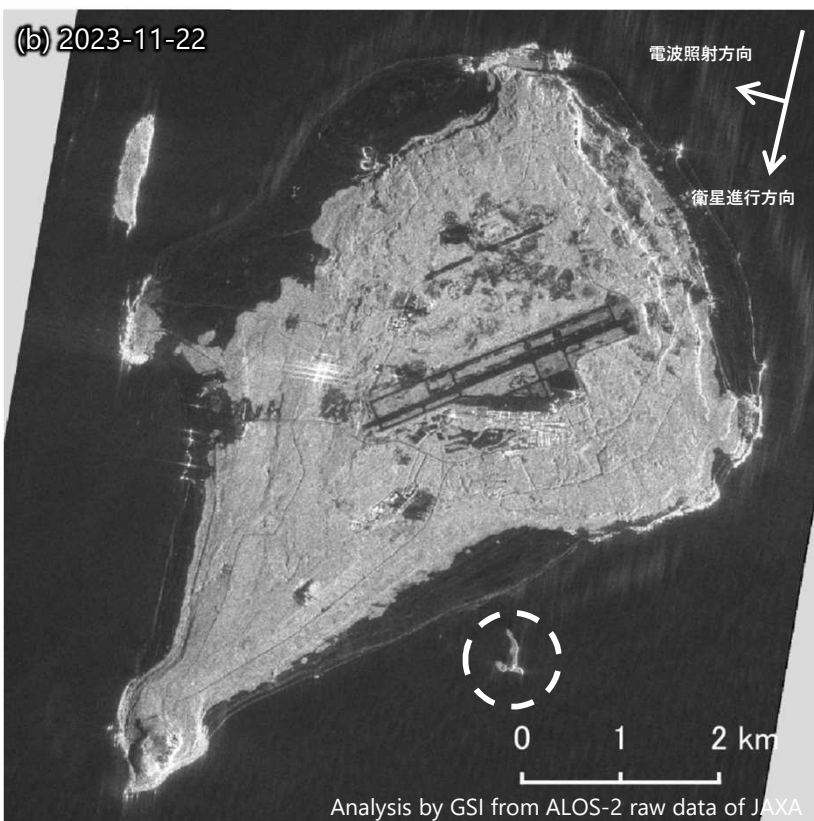
(a)、(b)のSAR強度画像では、翁浜沖に陸地とみられる反射強度の強い領域が見られ
 ます（白破線）。前回（11月17日）の観測から大きな変化は見られません。



	(a)	(b)
衛星名	ALOS-2	ALOS-2
観測日時	2023-11-24 00:09頃	2023-11-22 11:25頃
衛星進行方向	北行	南行
電波照射方向	右(東)	右(西)
観測モード*	S	S
入射角	69.8°	47.6°
偏波	HH	HH

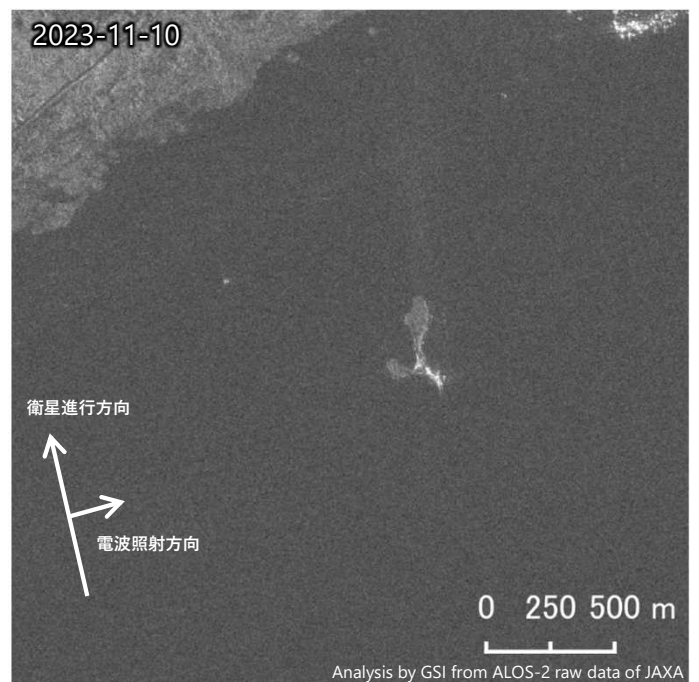
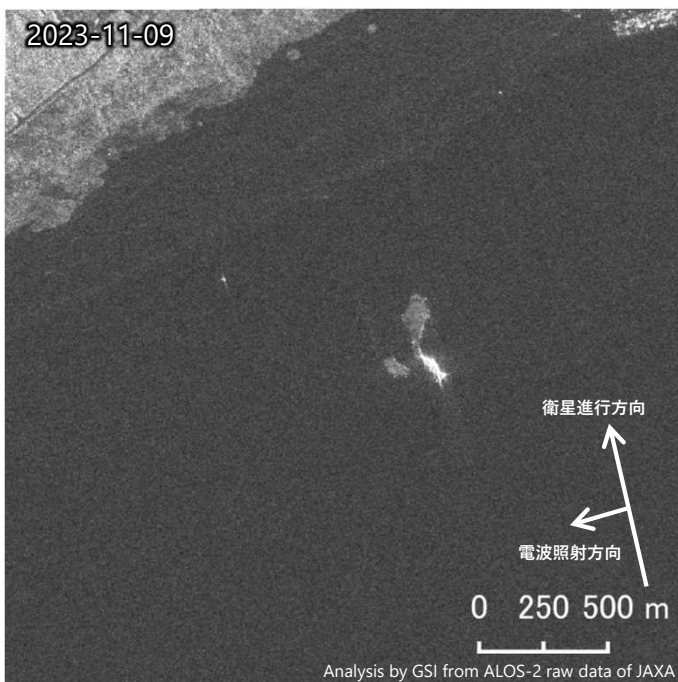
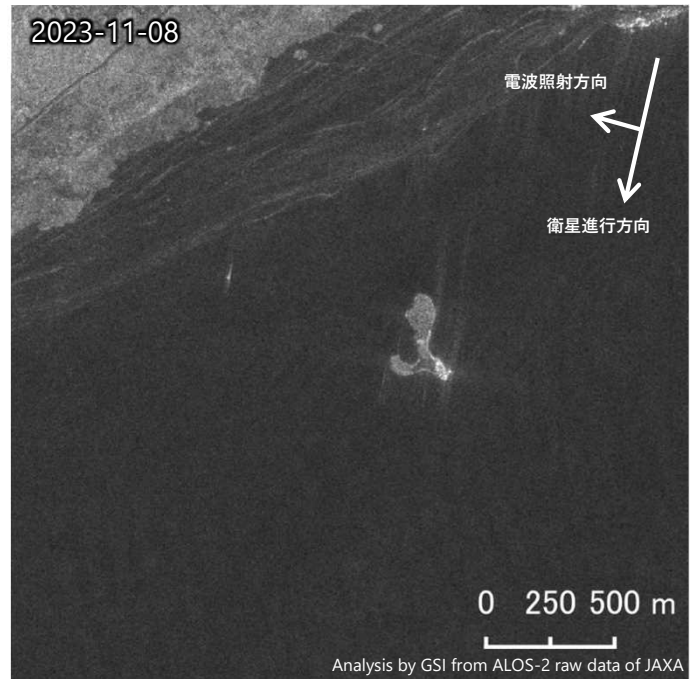
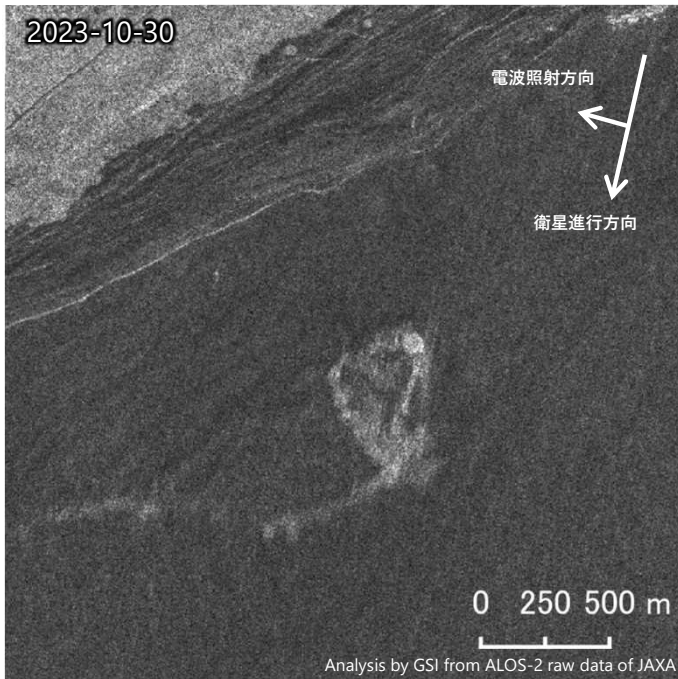
*S：スポットライト（3×1m）モード

【拡大図】



硫黄島のSAR強度画像（2023年10月30日からの変化）

【拡大図】

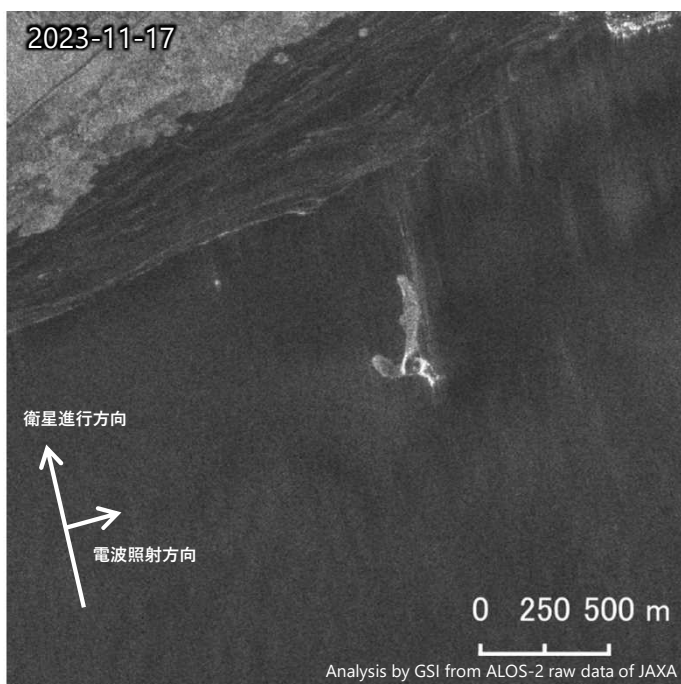


令和5年11月24日

硫黄島のSAR強度画像（2023年10月30日からの変化）

国土地理院

【拡大図】



本解析で使用したデータの一部は、火山噴火予知連絡会衛星解析グループの活動を通して得られたものです。

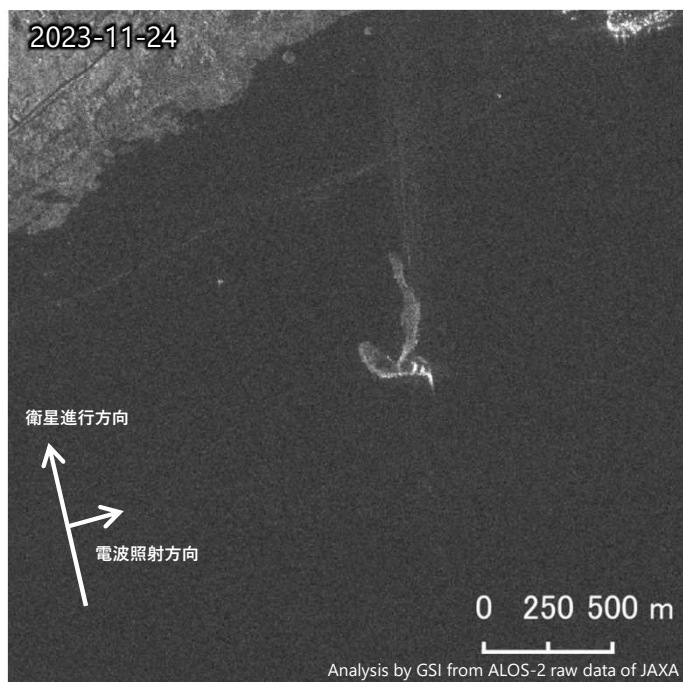
硫黄島

令和5年11月24日

硫黄島のSAR強度画像（2023年10月30日からの変化）

国土地理院

【拡大図】



本解析で利用したデータの一部は、火山噴火予知連絡会衛星解析グループの活動を通して得られたものです。

硫黄島