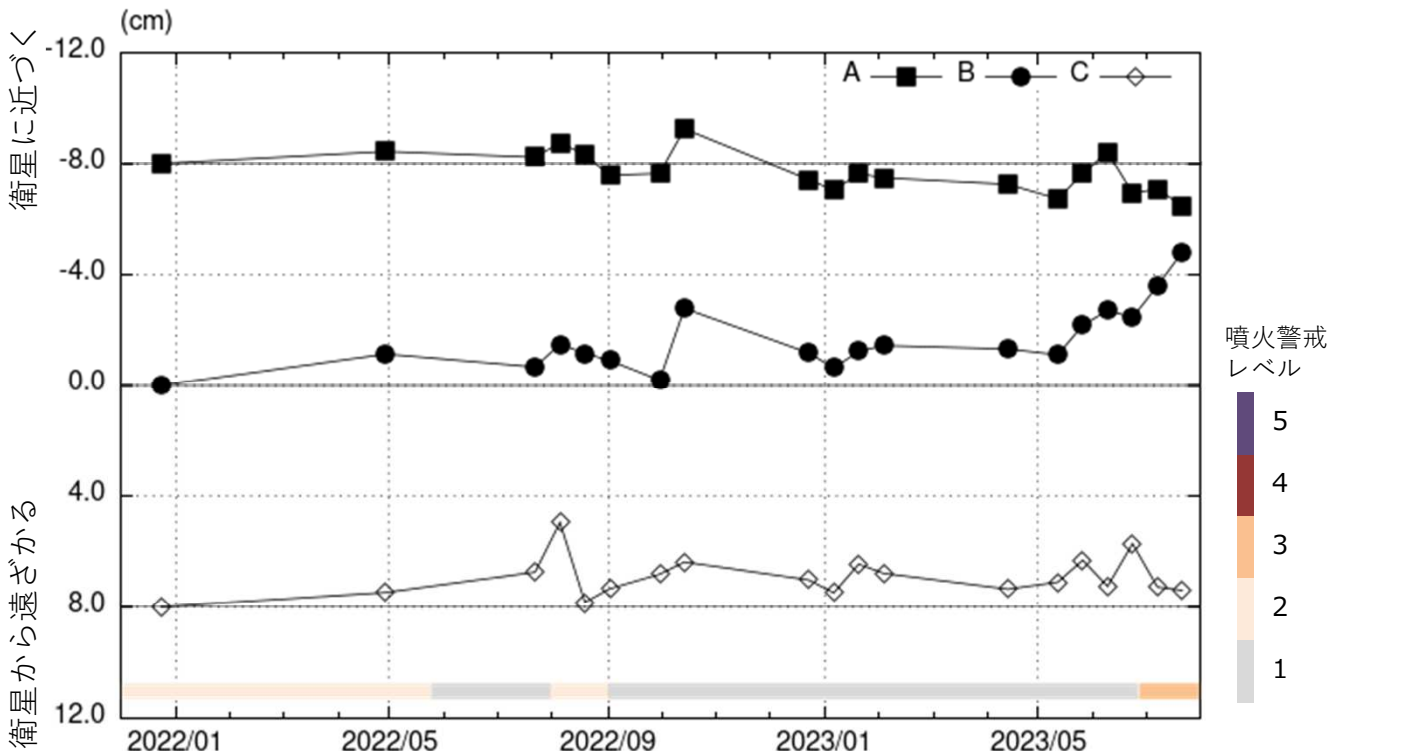
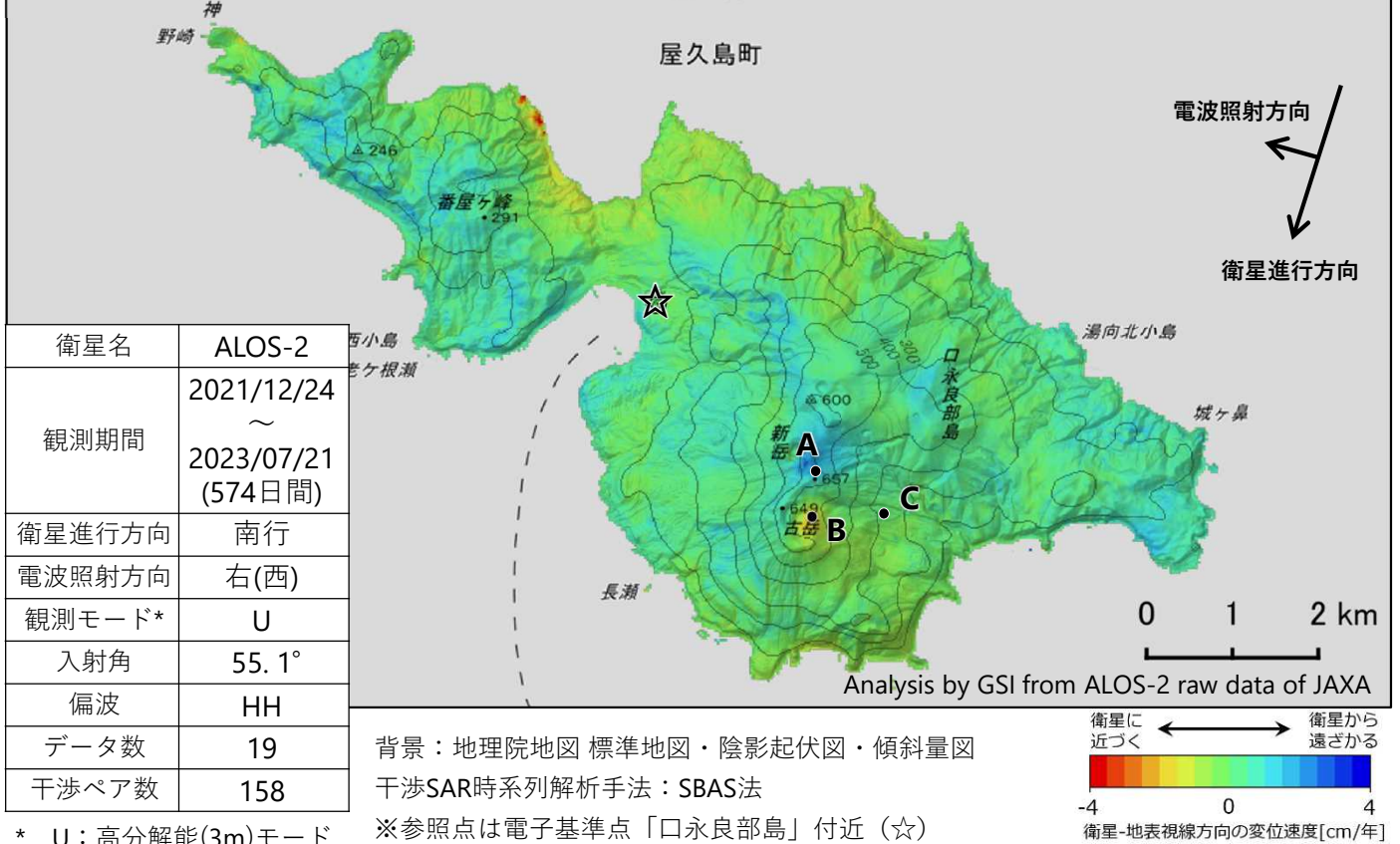


## 口永良部島の干渉SAR時系列解析結果（南行）

古岳の地点B周辺に5月以降、衛星に近づく変動が見られます。

変位速度（解析期間：2021-12-24～2023-07-21）熊毛郡



地点A・B・Cにおける衛星-地表視線方向の変位の時系列

口永良部島

本解析で使用したデータの一部は、火山噴火予知連絡会衛星解析グループの活動を通して得られたものです。