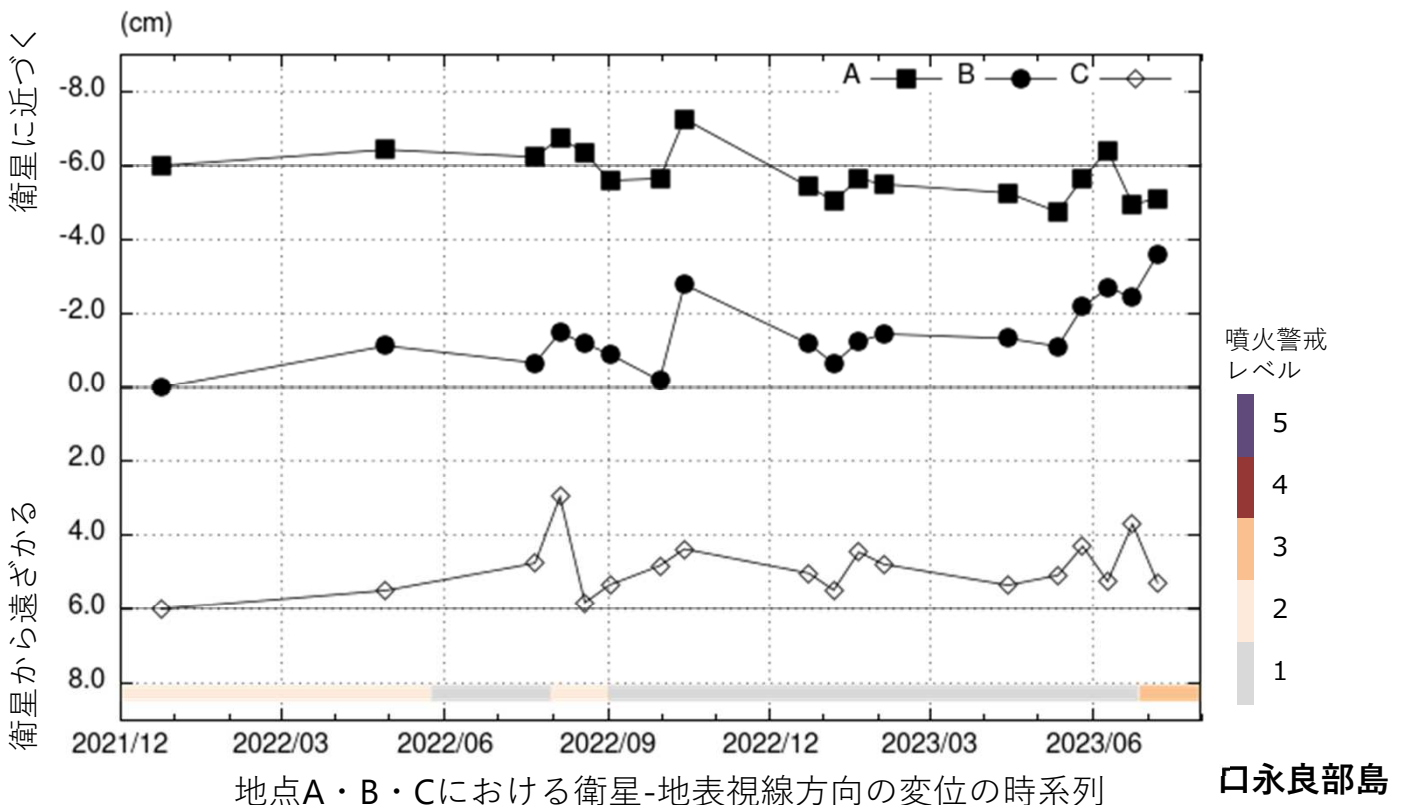
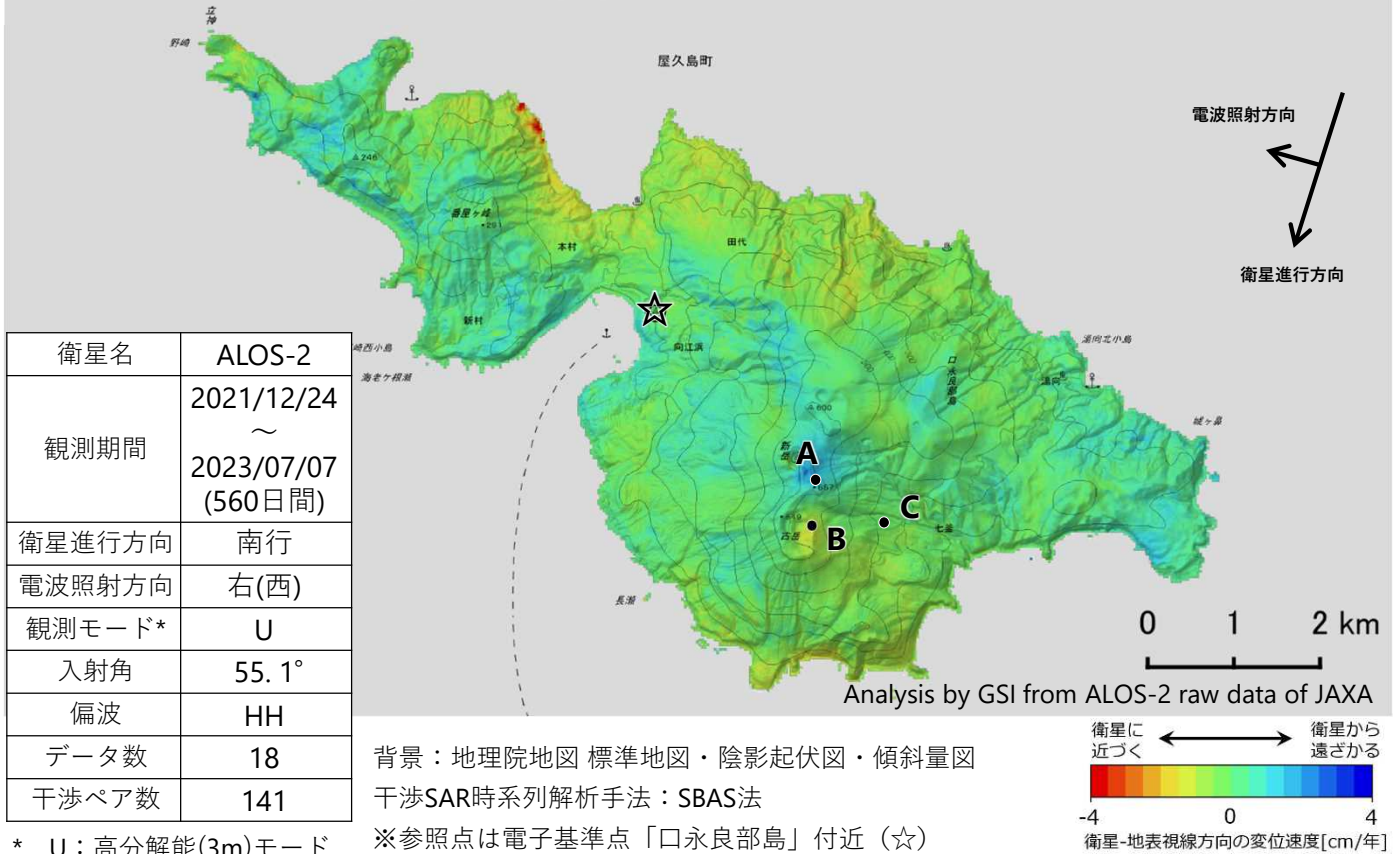


口永良部島の干渉SAR時系列解析結果（南行）

古岳の地点B周辺に5月以降、衛星に近づく変動が見られます。

変位速度（解析期間：2021/12/24～2023/07/07） 熊本県



本解析で使用したデータの一部は、火山噴火予知連絡会衛星解析グループの活動を通して得られたものです。