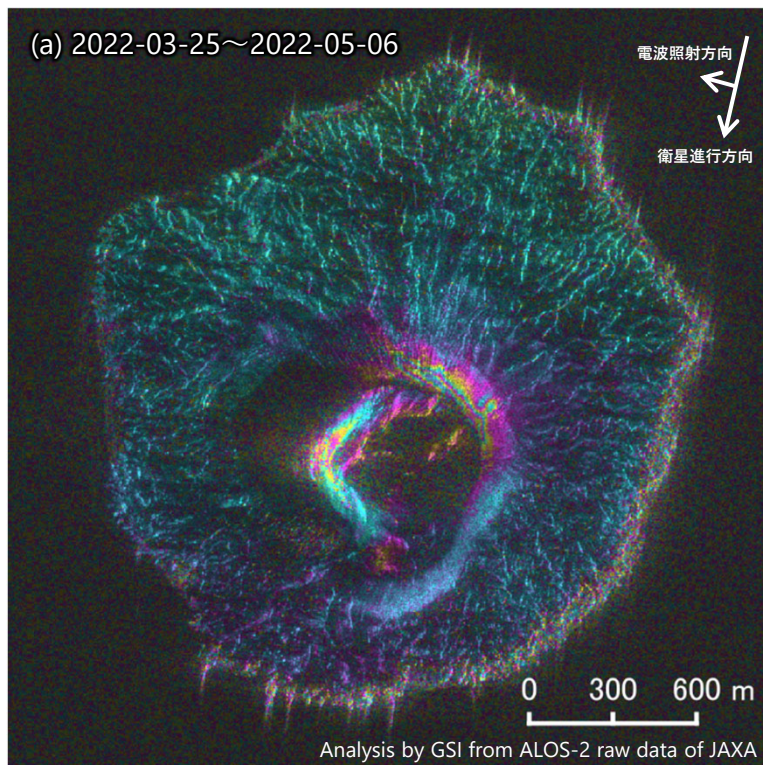


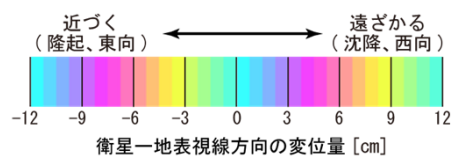
「だいち2号」観測データの干渉解析による西之島の地殻変動

火砕丘に見られる変動以外に特段の変化は見られません。

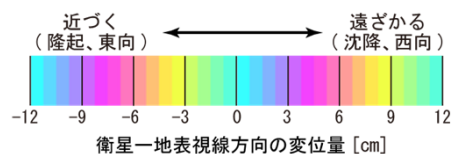
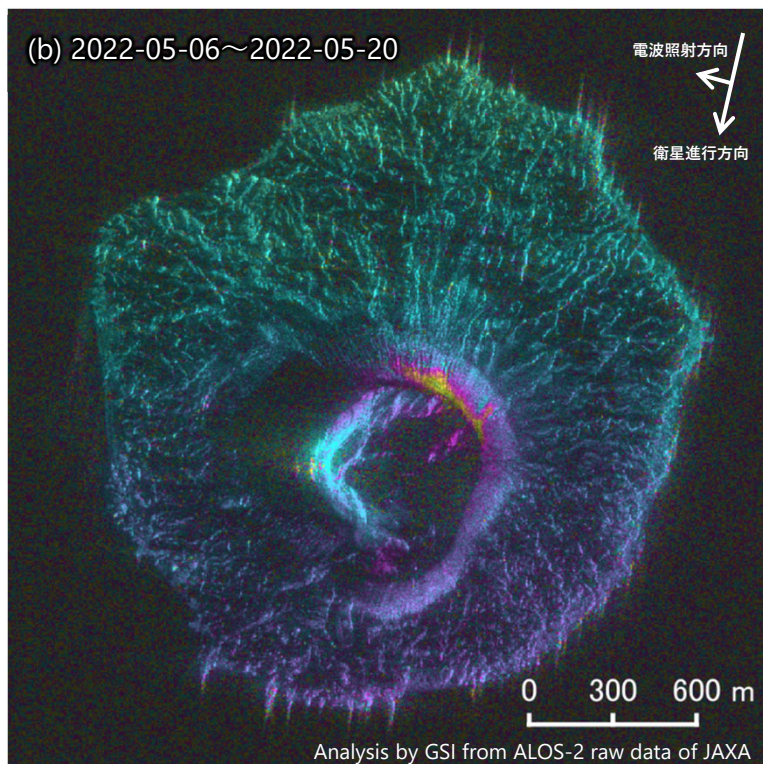


	(a)	(b)
衛星名	ALOS-2	ALOS-2
観測日時	2022-03-25 2022-05-06 11:18頃 (42日間)	2022-05-06 2022-05-20 11:18頃 (14日間)
衛星進行方向	南行	南行
電波照射方向	右(西)	右(西)
観測モード*	S-S	S-S
入射角	58.7°	58.7°
偏波	HH	HH
垂直基線長	-31 m	-31 m

* S：スポットライト (3×1m) モード



背景：SAR強度画像



背景：SAR強度画像

本解析で使用了データの一部分は、火山噴火予知連絡会衛星解析グループの活動を通して得られたものです。

国土地理院